

Neugestaltung Ortsmitte

Gemeinde Gottenheim

NEUES FAMILIENZENTRUM

- Neues Familienzentrum ermöglicht einen Zusammenschluss verschiedener Nutzungseinheiten und bildet einen Mittelpunkt auch für nahegelegene Einrichtungen, wie Schule und Mehrgenerationenwohnen
- Zentraler Punkt des Familienzentrums bildet der multifunktionale Veranstaltungsraum, sowie der zum Dorfplatz orientierte Mittagstisch
- Ein kompaktes Gebäude um ein internes Hof ermöglicht die Kombination verschiedener Nutzungen mit kurzen, einfachen Verbindungswegen und geschütztem Außenraum zum Spielen bzw. Feiern etc.
- Der Kindergarten als Nutzer findet seine Räume über 2 Geschosse angrenzend an die bestehende Obstwiese wieder
- Im Obergeschoss werden barrierefrei eine Arztpraxis, sowie die Tagespflege mit geschütztem Freibereich angeordnet
- Das Gebäude bildet mit dem bestehenden Schulgebäude eine Raumkante zur Schulstraße
- Es gliedert sich inhaltlich und optisch in die verschiedenen Nutzungen und Gemeinschaftsflächen. Somit wird eine Differenzierung des Baukörpers in Länge und Höhe ermöglicht
- Durchblicke und Einblicke, Verglasungen und geschlossene Oberflächen strukturieren ebenfalls das Gebäude



KINDERGARTEN
5-zügig + 2 Kleinkindergruppen
2-geschossig



KINDERGARTENRUTSCHE
Verbindung Obergeschoss - Außenbereich



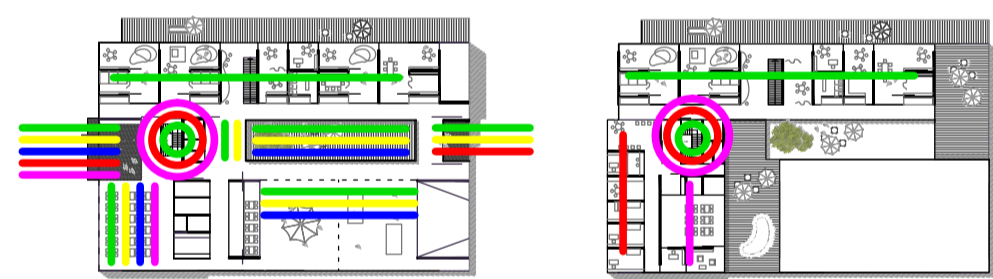
KINDERGARTEN AUSSENANLAGE.
modellierte Obstwiese



KINDERGARTEN AUSSENANLAGE.
Holzsteg um bestehende Bäume



EXTENSIVE DACHBEGRÜNUNG
z.B. mit Sedum oder Steinrosen



Mehrfachnutzungen

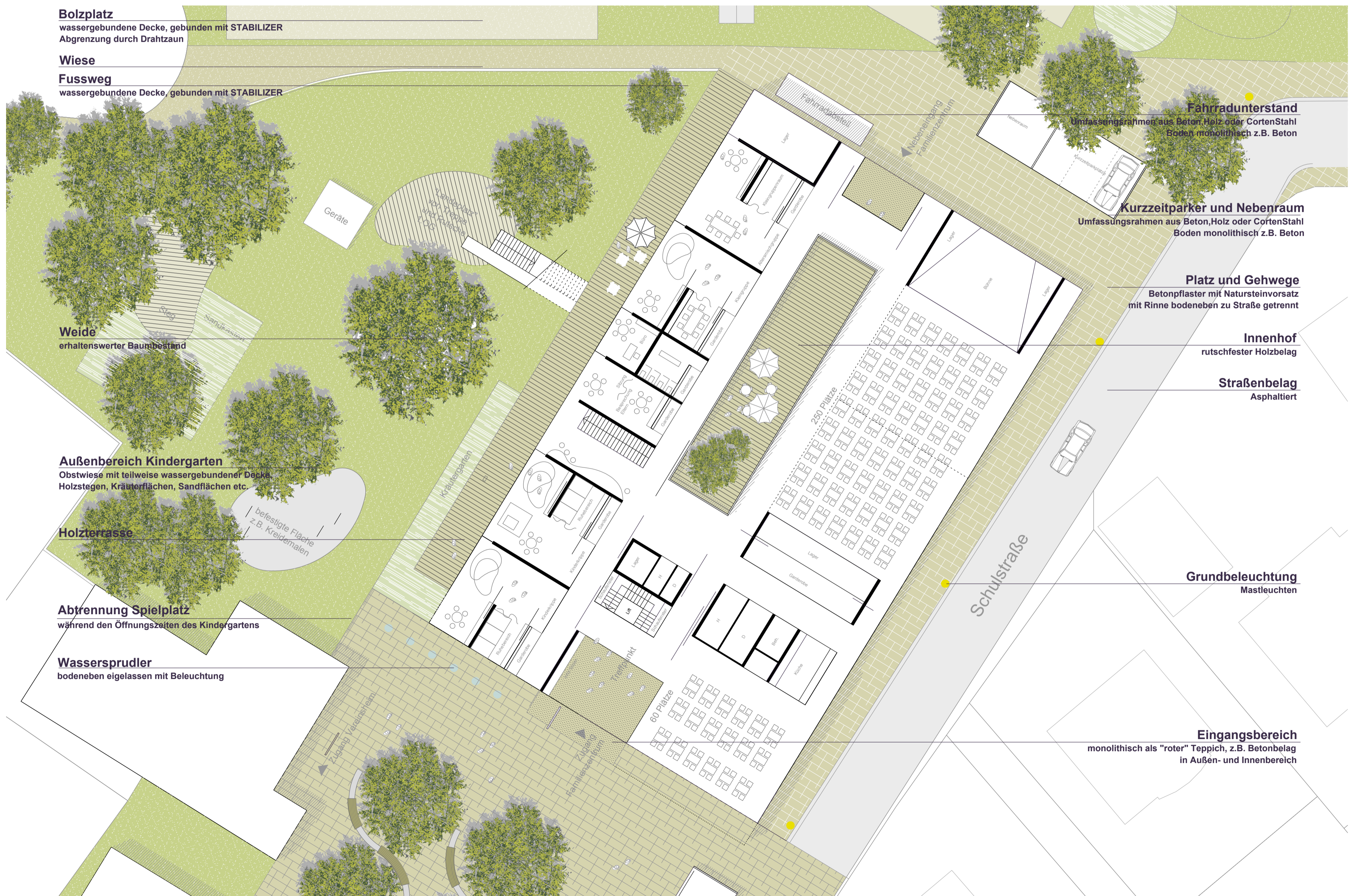
- KINDERGARTEN**
- 2-geschossige barrierefreie Nutzung (zentraler Aufzug), Obergeschoß mit Rutsche und Treppe zum Garten
 - Die Gruppen- und Nebenräume können räumlich abgetrennt werden
 - Außenbereich als Spielbereich außerhalb der Öffnungszeiten
 - Lerngarten für Kinder

- MITTAGSTISCH:**
- Mittagessen / Quartiersmensa für Schulkinder, berufstätige Eltern, Senioren etc.
 - Versorgung der Tagespflege über Mittagstischgruppe
 - Bei größeren Gruppen kann der Mehrzweckraum in Teilbereichen mitgenutzt werden
 - Die Räume des Mittagstisches können auch für kleinere private Festlichkeiten z.B. Kommunion oder Geburtstage vermietet werden
 - Der Mittagstisch bzw. die Küche kann die Verpflegung der Kinder des Kindergartens sicherstellen und den Umgang mit Nahrungsmitteln z.B. Kinderkochen nahe bringen
 - Bei Bedarf auch Bewirtung bei Festen usw. auf dem Dorfplatz

- MEHRZWECKRAUM:**
- 250 Sitzplätze
 - Veranstaltungsraum für Fasnacht, Konzerte etc.
 - Unterteilbarer Raum für Bewegungsunterricht, Musikspiel, oder kleine Feste und Aufführungen des Kindergartens
 - Nutzung von außerhalb z.B. Kurse der VHS oder anderen Vereinen möglich
 - Gegebenenfalls notwendige Umkleiden können im Schulgebäude genutzt werden

- INNENHOF:**
- Zentraler geschützter Hof für den Kindergarten oder Veranstaltungen
 - Dient der optimalen Belichtung des Kindergartens und des Veranstaltungsraums

- TREPPENHAUS MIT LIFT:**
- Zentrales Treppenhaus
 - Informationselement ("Lifssäule")
 - Nutzung als barrierefreier Zugang Kindergarten
 - Täglicher barrierefreier Gebrauch für Arztpraxis und Tagespflege



DETAILAUSSCHNITT 1:200