

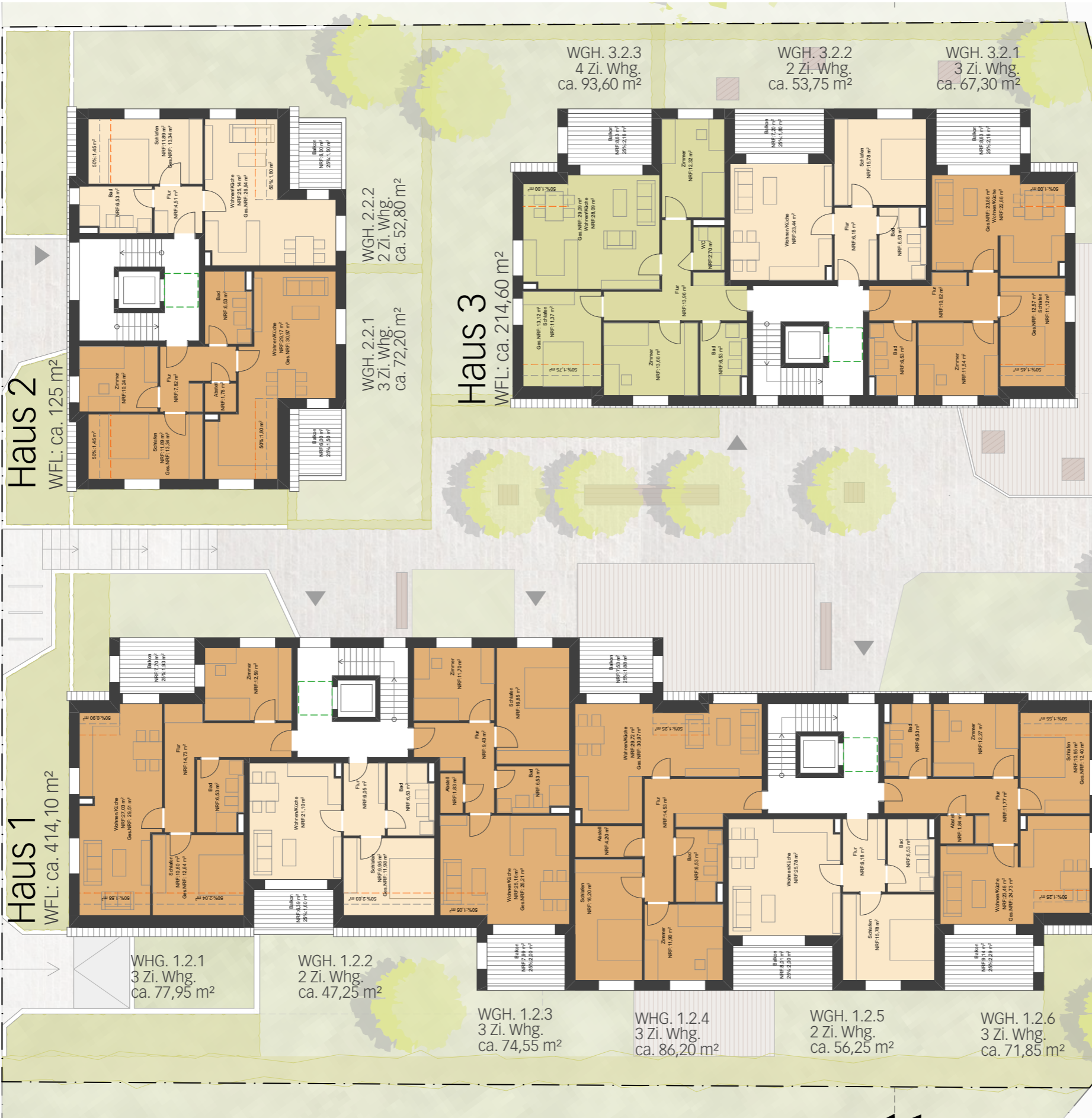
# Generationenübergreifendes Wohnen Gottenheim - Bötzingenstraße

Grundriss DG - M 1:200

04.10.21

Kaiserstuhlstraße

TG Zufahrt



Haus 2  
WFL: ca. 125 m²

Haus 1  
WFL: ca. 414,10 m²

Haus 3  
WFL: ca. 214,60 m²

P P P

e