

B 3 I WEST  
2. BAUABSCHNITT

STELLUNGNAHME  
ZUR VORPLANUNG

EINWOHNERVERSAMMLUNG  
AM 18. JANUAR 2023  
IN GOTTENHEIM

# INHALT DER PRÄSENTATION



EINFÜHRUNG



VORSTELLUNG  
STRASSEN-  
ENTWURF  
VARIANTE 7  
(VORZUGS-  
VARIANTE)



AUSWIRKUNGEN  
AUF  
GOTTENHEIMER  
GEMARKUNG



ZUSAMMEN-  
FASSUNG

# EINFÜHRUNG





# EINFÜHRUNG

ZIELE  
FÜR DEN  
NEUBAU  
EINER  
BUNDES-  
STRASSE

Verbindungsfunktion

Auslastung

Entlastung



## EINFÜHRUNG

### Auszug aus dem Regionalplan:

„zum Abbau struktureller Defizite in der Region sollen leistungsfähige Ost-West-Verbindungen funktionsgerecht erhalten und ausgebaut werden“



## EINFÜHRUNG

**1991**

Beantragung Planfeststellung für Gesamtstrecke  
Breisach-Freiburg

**1994**

Teilplanfeststellungsbeschluss  
für 1. BA Gottenheim-Freiburg

**2012**

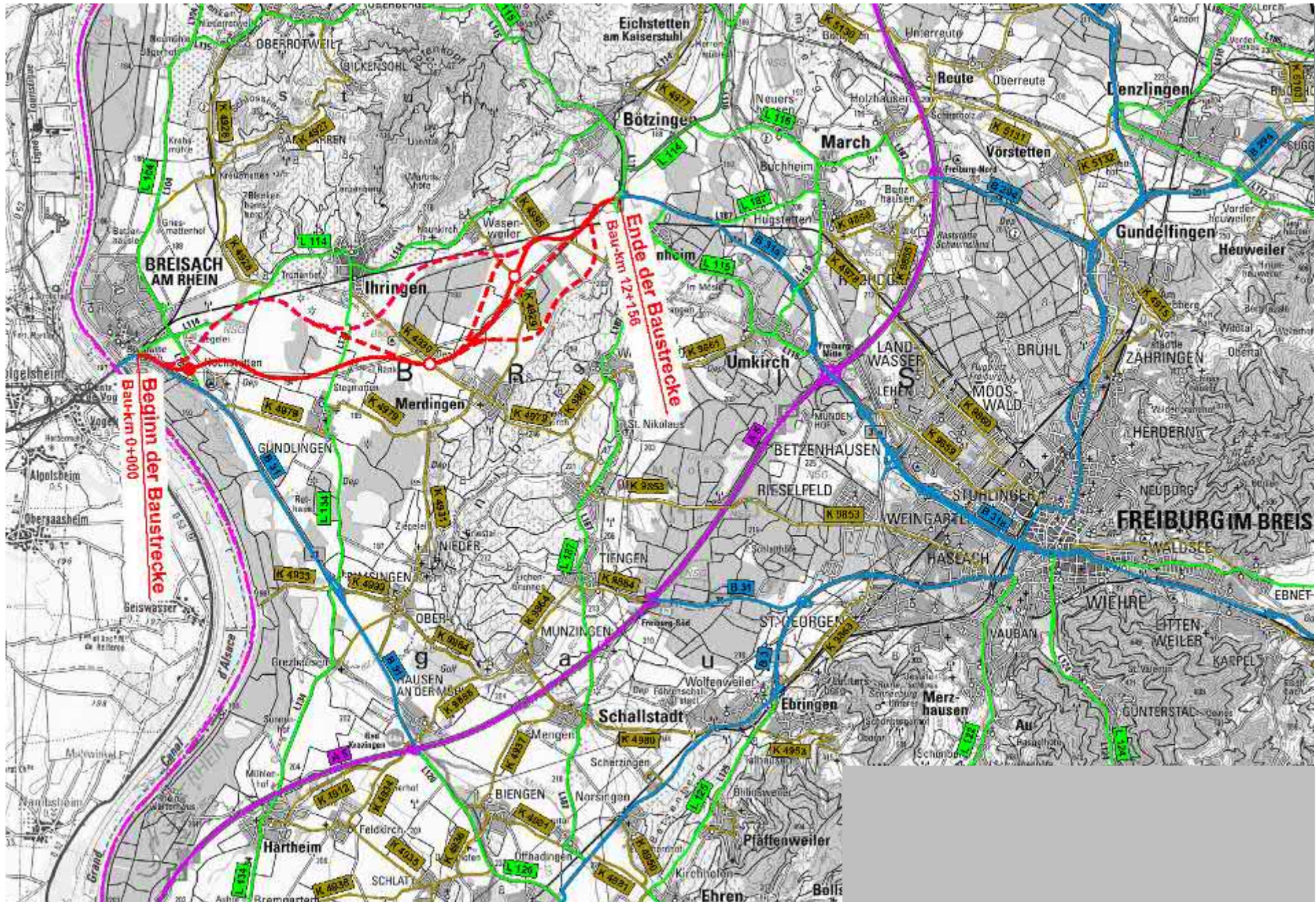
Inbetriebnahme 1. BA

**2006**

Beantragung Planfeststellung für  
2. BA Breisach-Gottenheim

**2015**

Wiederaufnahme Planung 2. BA





# EINFÜHRUNG

PLANUNGS-  
STUFEN  
FÜR DEN  
UMBAU,  
AUSBAU,  
NEUBAU VON  
BUNDESFERN-  
STRASSEN

Bedarfsplanung

Vorplanung

→ Voruntersuchung

Entwurfsplanung

→ Vorentwurf

Genehmigungsplanung

→ Feststellungsentwurf

Ausführungsplanung

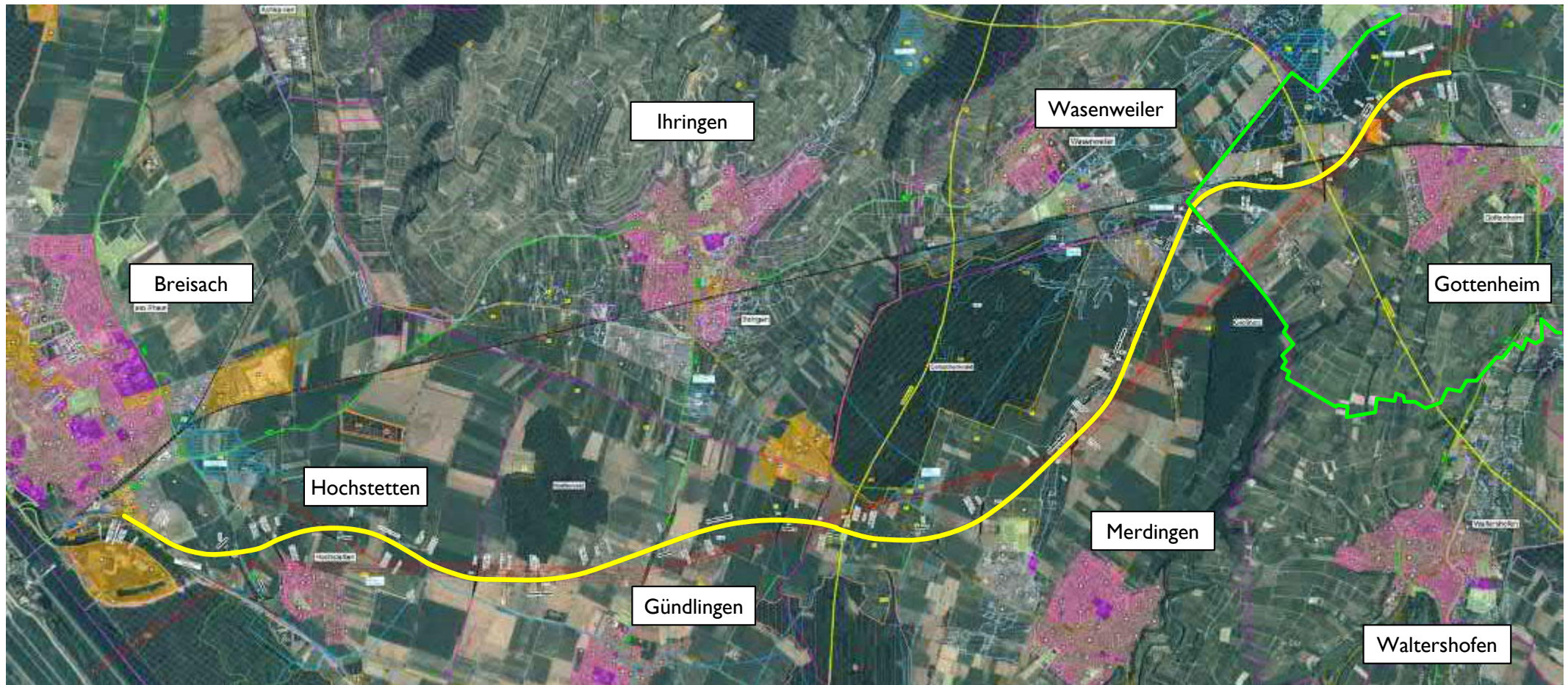


# VORSTELLUNG STRASSENENTWURFVARIANTE 7





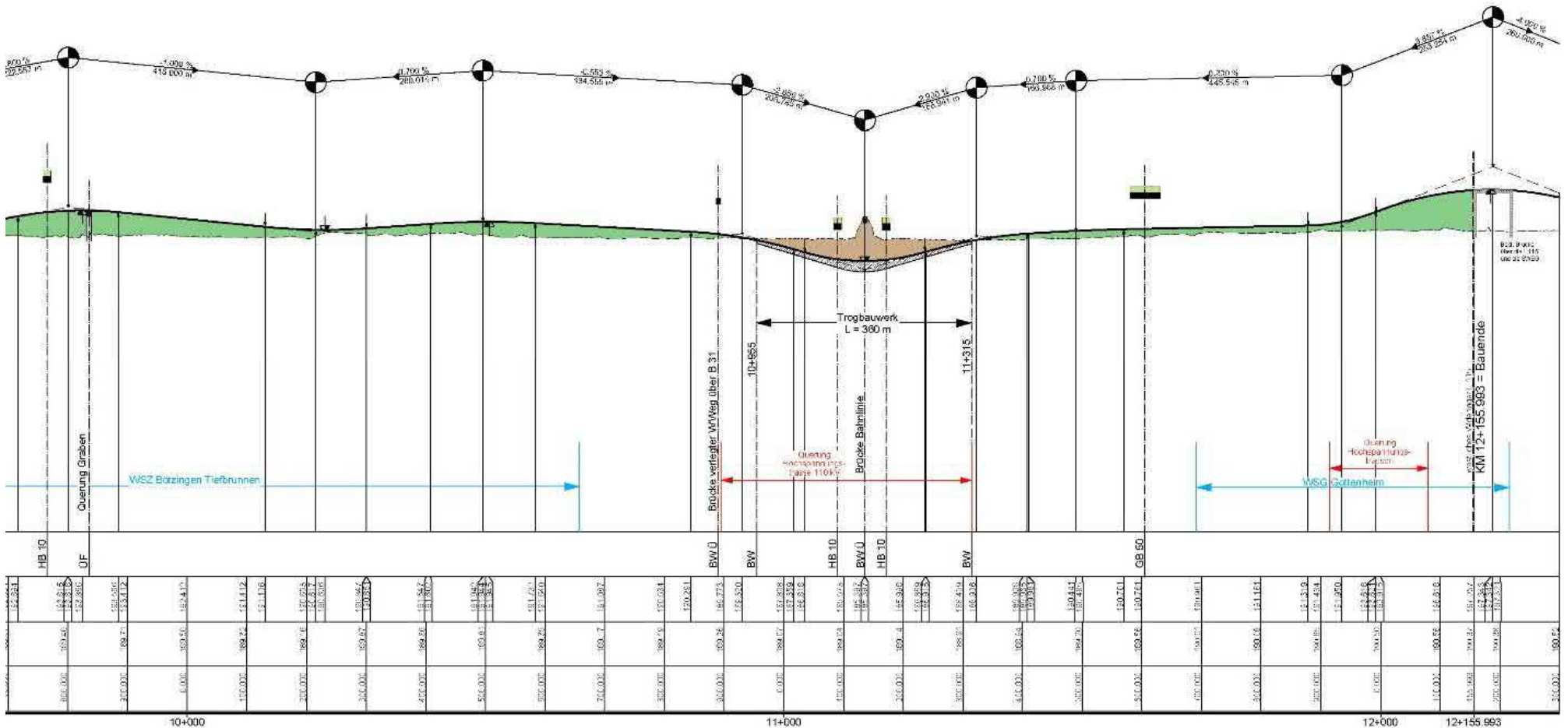
# VORSTELLUNG STRASSENENTWURF VARIANTE 7 (VORZUGSVARIANTE)





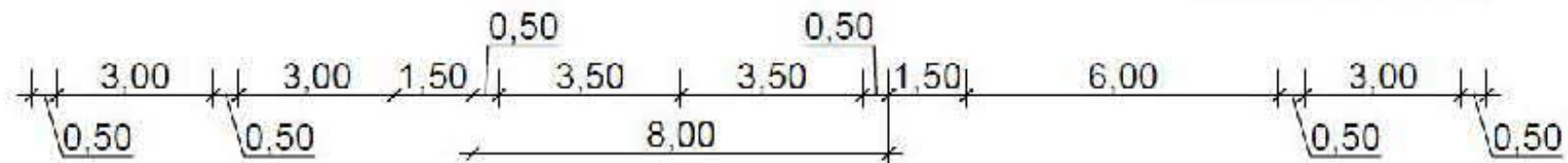
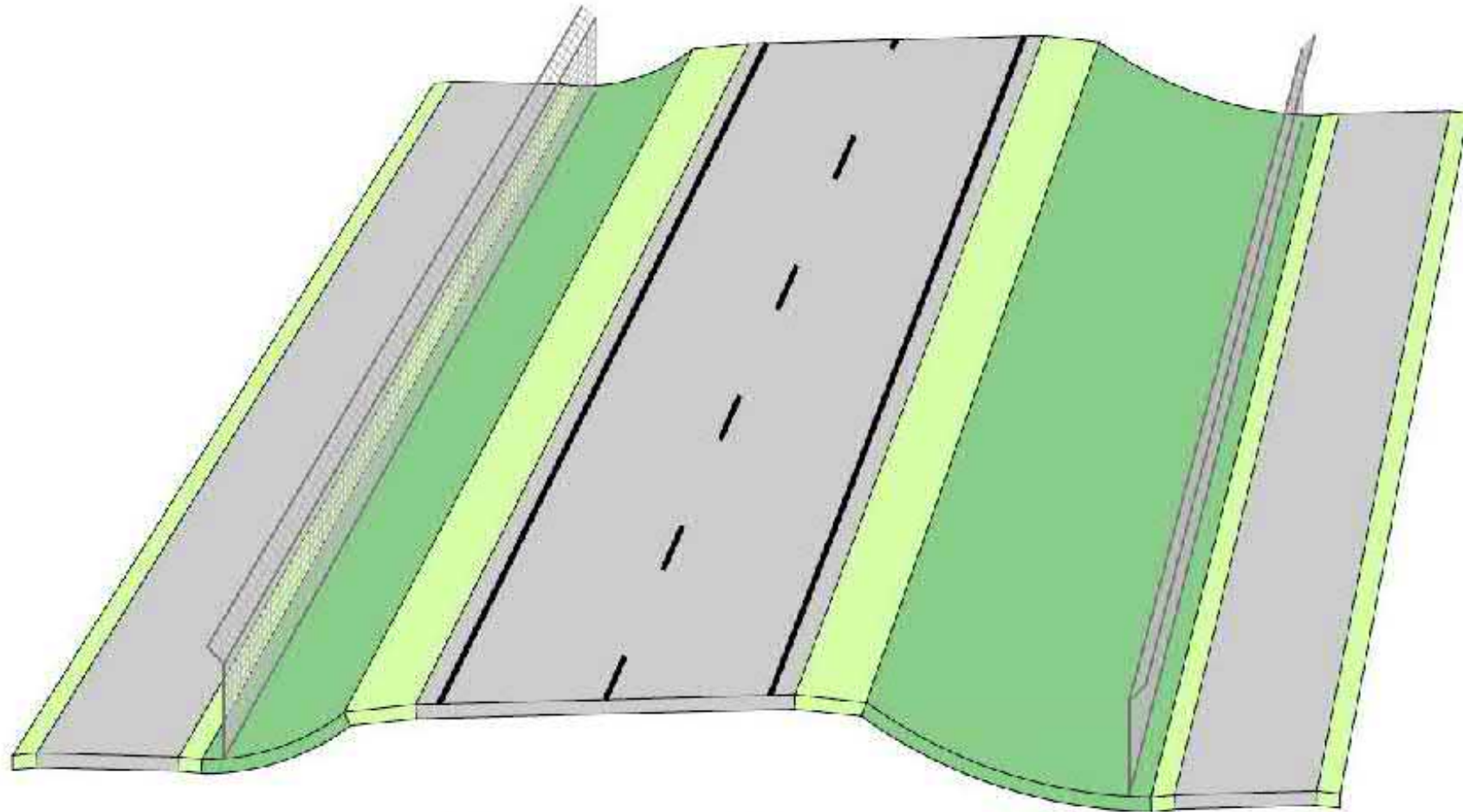


# VORSTELLUNG STRASSENENTWURF VARIANTE 7 (VORZUGSVARIANTE)





# VORSTELLUNG STRASSENENTWURF VARIANTE 7 (VORZUGSVARIANTE)





## VORSTELLUNG STRASSENENTWURFVARIANTE 7

### Technische Planung – was wir wissen

- von 12,2 km Gesamtstrecke liegen 2,3 km auf Gottenheimer Gemarkung
- Dammlage im Mittel 1,70 m über GOK
- 2-streifig mit einem RQ I I
- Planungsgeschwindigkeit 100 km/h
- Bauende am westlichen Widerlager der Brücke über die L I I 5
- Teilplangleiche Knoten oder Brückenbauwerke für querende Straße
- Unterquerung der Bahnstrecke im Trogbauwerk
- Grün- und Heckenbrücken sowie Wildkatzenzäune



## VORSTELLUNG STRASSENENTWURFVARIANTE 7

### Technische Planung – was wir nicht wissen

- Wie sieht die Planung des Knotens B 31 / L 115 aus?
- Welche Straßenhöhe wird endgültig gewählt?
- Bleibt der Regelquerschnitt mit 11 m bestehen?
- Bleibt die Entwurfsgeschwindigkeit durchgängig bei 100 km/h oder werden an den Knoten Geschwindigkeitsreduzierungen vorgenommen?

# AUSWIRKUNGEN AUF GOTTENHEIMER GEMARKUNG



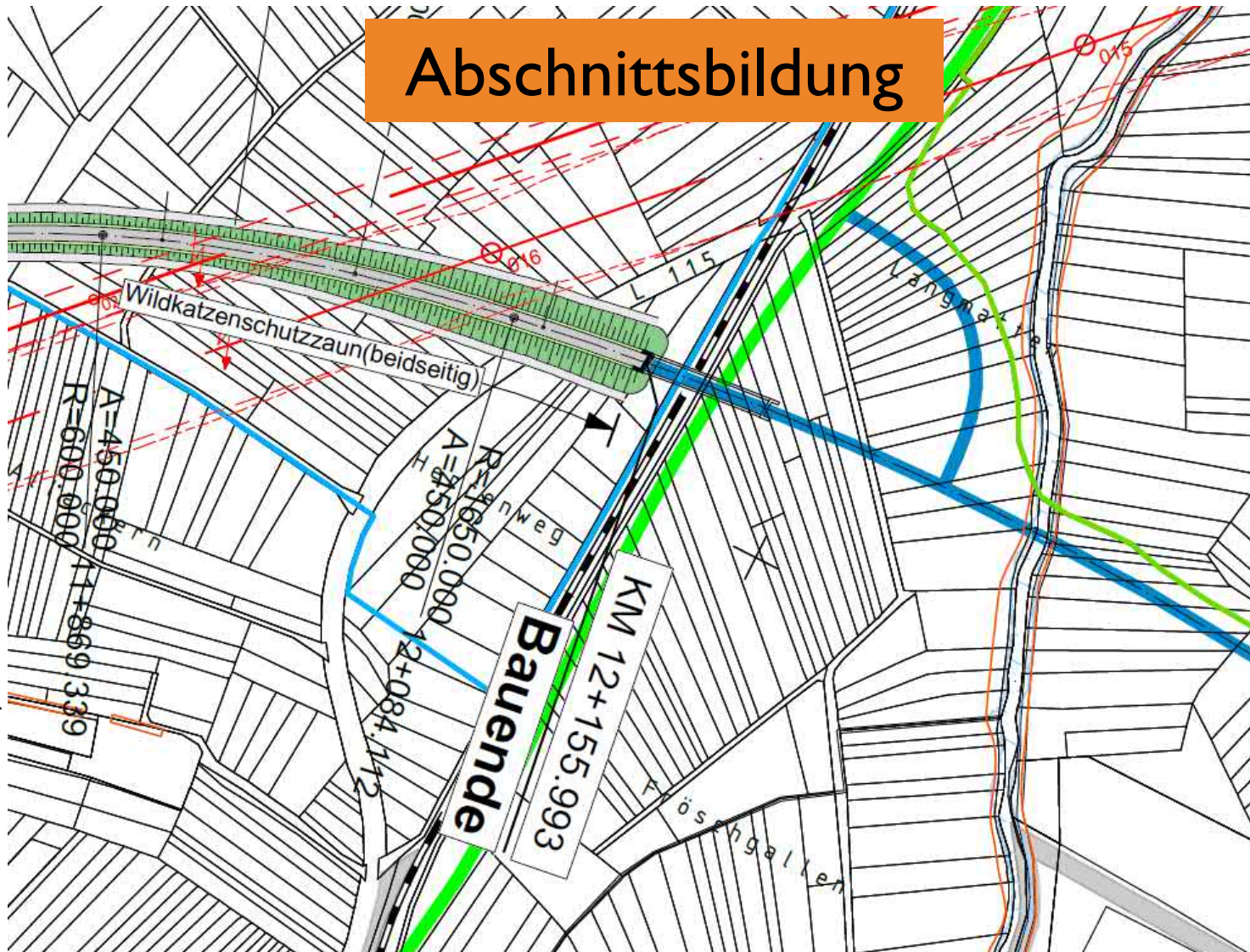




# AUSWIRKUNGEN AUF GOTTENHEIMER GEMARKUNG

## VERKEHR

### Abschnittsbildung





# AUSWIRKUNGEN AUF GOTTENHEIMER GEMARKUNG **VERKEHR**

## Verkehrszahlen

- Planrechtfertigung
- Grundlage fachtechnischer Berechnungen  
(Verkehrslärberechnung, Regenwasserbehandlung,  
Umwelt)



# AUSWIRKUNGEN AUF GOTTENHEIMER GEMARKUNG **VERKEHR**

## Ziele der Planung

- Hohe Auslastung der B 31 und Bündelungswirkung  
→ möglichst viel Verkehr aus dem nachgeordneten  
Netz
- Hohe Entlastung der Ortsdurchfahrten



# AUSWIRKUNGEN AUF GOTTENHEIMER GEMARKUNG **VERKEHR**

## Verkehrszahlen

Prognose 2030 ohne B 3 I (Prognose-Nullfall):

Verkehrszunahme um 6,8 %

Prognose 2030 mit B 3 I 2 .BA (Prognose-Planfall):

Verkehrszunahme um 8,9 %

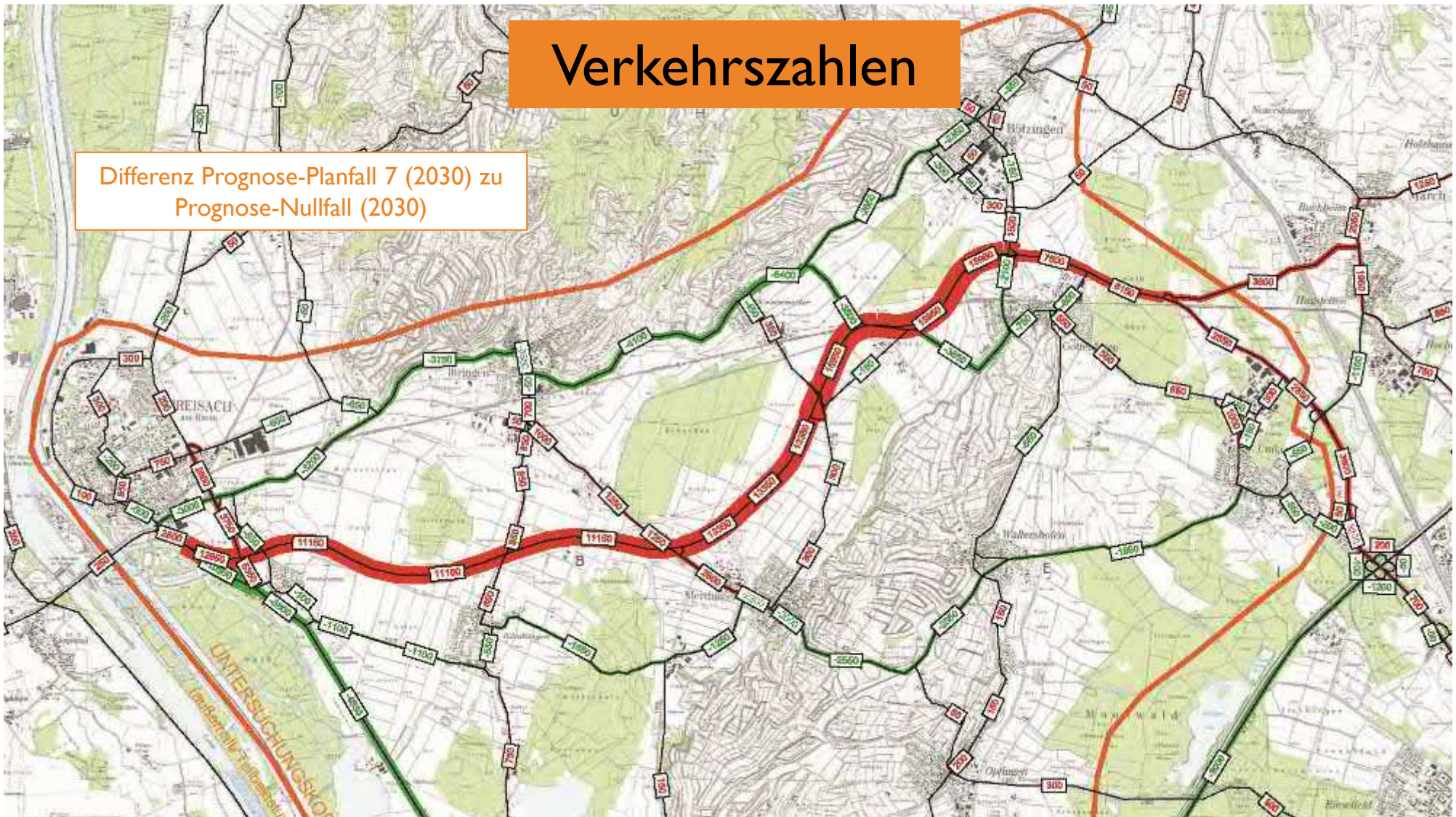


# AUSWIRKUNGEN AUF GOTTENHEIMER GEMARKUNG

## VERKEHR

### Verkehrszahlen

Differenz Prognose-Planfall 7 (2030) zu  
Prognose-Nullfall (2030)





# AUSWIRKUNGEN AUF GOTTENHEIMER GEMARKUNG

## VERKEHR

Straße	Prognose-Nullfall 2030 [Kfz/24 h]	Prognose-Planfall 7 2030 [Kfz/24]
B 31 zwischen L 187 und Buchheimer Str.	16.150	22.300
B 31 zwischen Buchh. Str. und Soda-Brücke	12.300	19.850
B 31 2. BA zwischen Soda-Brücke und Gemarkungsgrenze	0	15.950
Bötzingen Straße	6.400	4.350
Hauptstraße	4.500	3.750
Hauptstraße / Wasenweiler Str. (K 4995)	4.150	250
Buchheimer Straße	4.300	3.700
Waltershofer Straße	2.900	2.350
Umkircher Straße	1.750	2.300



## AUSWIRKUNGEN AUF GOTTENHEIMER GEMARKUNG

### Verkehr – was wir wissen

- ✓ Fehlende Leistungsfähigkeit des Knotens B 31 / L 115
- ✓ Prognosehorizont 2030 zeitlich nicht ausreichend
- ✓ Keine aktuellen Erhebungen, sondern Aktualisierungen und Fortschreibungen der Verkehrszahlen



## AUSWIRKUNGEN AUF GOTTENHEIMER GEMARKUNG

### Verkehr – was wir nicht wissen

- ❓ Wie wirkt sich die fehlende Leistungsfähigkeit des Knotens B 31 / L 115 auf die Verkehrszahlen für Gottenheim aus?
- ❓ Sind die Verkehrszahlen aus den Erhebungen 2008, 2012 und 2016 im Hinblick auf die Verkehrsentwicklungen verlässlich?
- ❓ Ist die Planrechtfertigung (Auslastung/Entlastung) überhaupt gegeben?
- ❓ Wie wirken sich Veränderungen bei den Verkehrszahlen auf die Schallberechnungen, Entwässerungsplanung, Umweltplanung usw. aus?

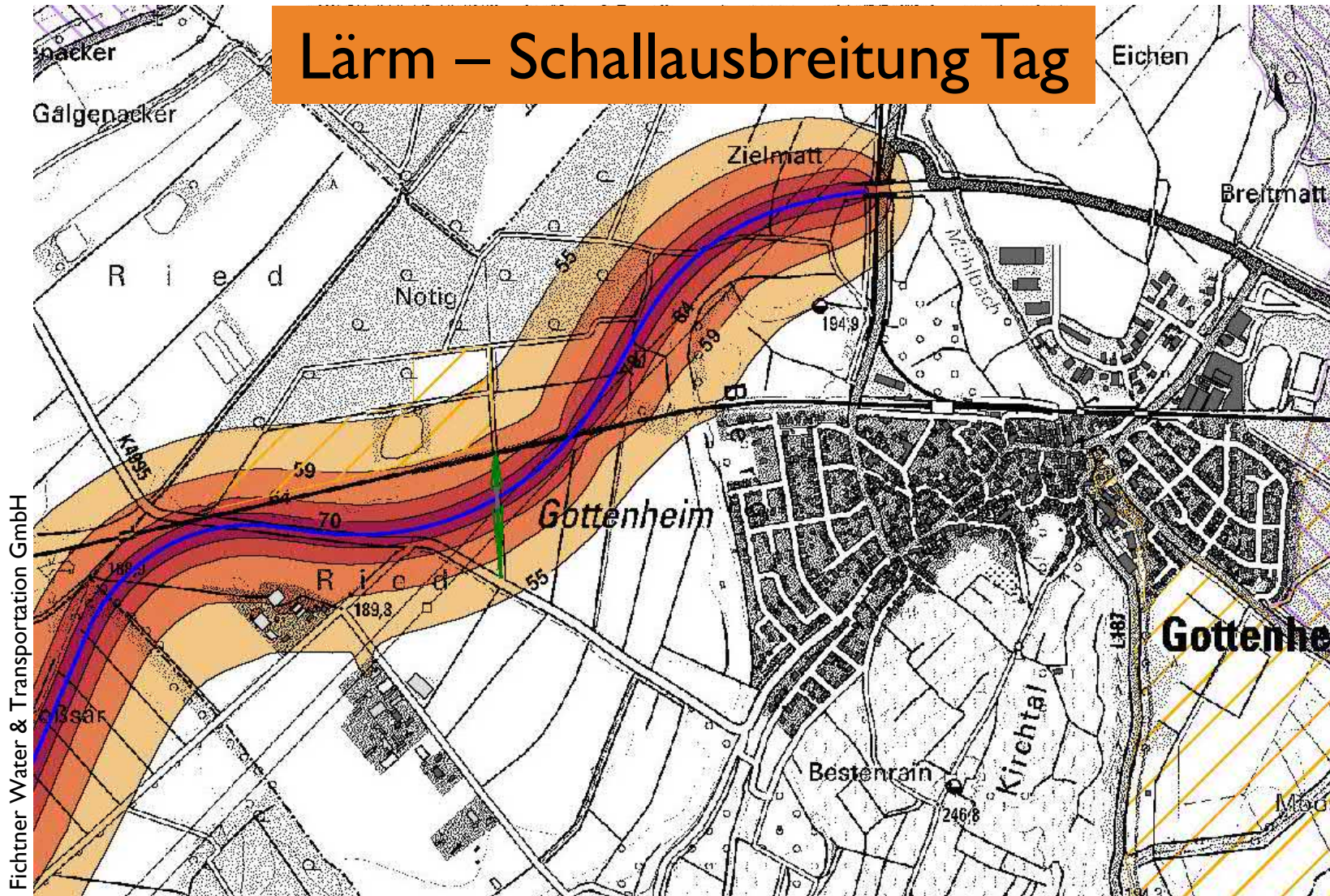




# AUSWIRKUNGEN AUF GOTTENHEIMER GEMARKUNG

## VERKEHRSLÄRM

### Lärm – Schallausbreitung Tag

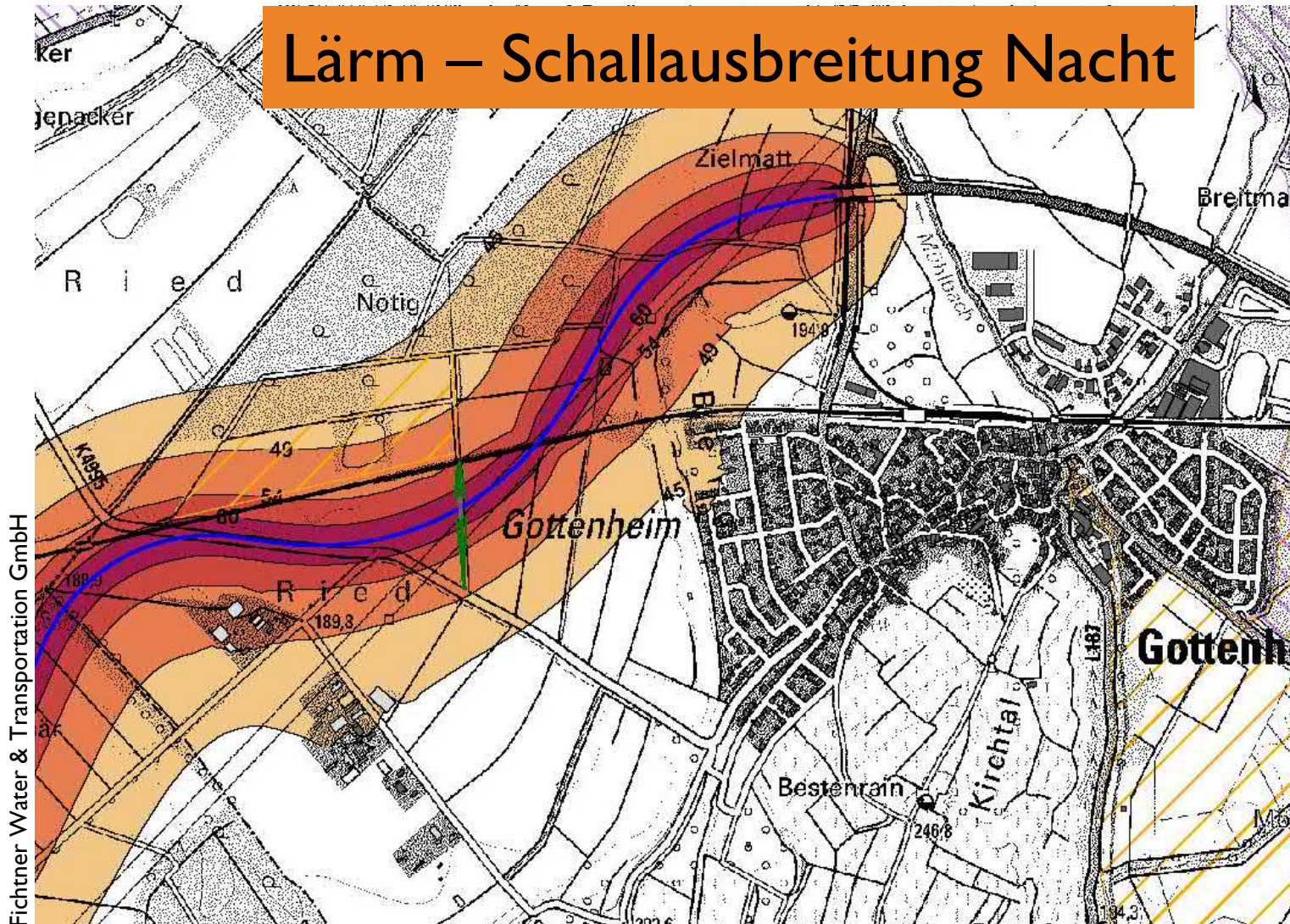




# AUSWIRKUNGEN AUF GOTTENHEIMER GEMARKUNG

## VERKEHRSLÄRM

### Lärm – Schallausbreitung Nacht









# AUSWIRKUNGEN AUF GOTTENHEIMER GEMARKUNG

## Verkehrslärm – was wir wissen

- ✓ Lärmbetroffenheiten Im Ried, Ponyhof und Steinacker Berg
- ✓ Lärmschutzwand für das Bahnwärterhäuschen



## AUSWIRKUNGEN AUF GOTTENHEIMER GEMARKUNG

### Verkehrslärm – was wir nicht wissen

- ❓ Wie wirken sich mögliche Veränderungen bei den Verkehrszahlen und der Höhenplanung der B 31 auf die Lärmimmissionen aus?
- ❓ Wie sehen die Schallausbreitungen am Bauende unter Berücksichtigung des I. BA und der L 115 tatsächlich aus?



# AUSWIRKUNGEN AUF GOTTENHEIMER GEMARKUNG **HOCHWASSER / GRUNDWASSER**

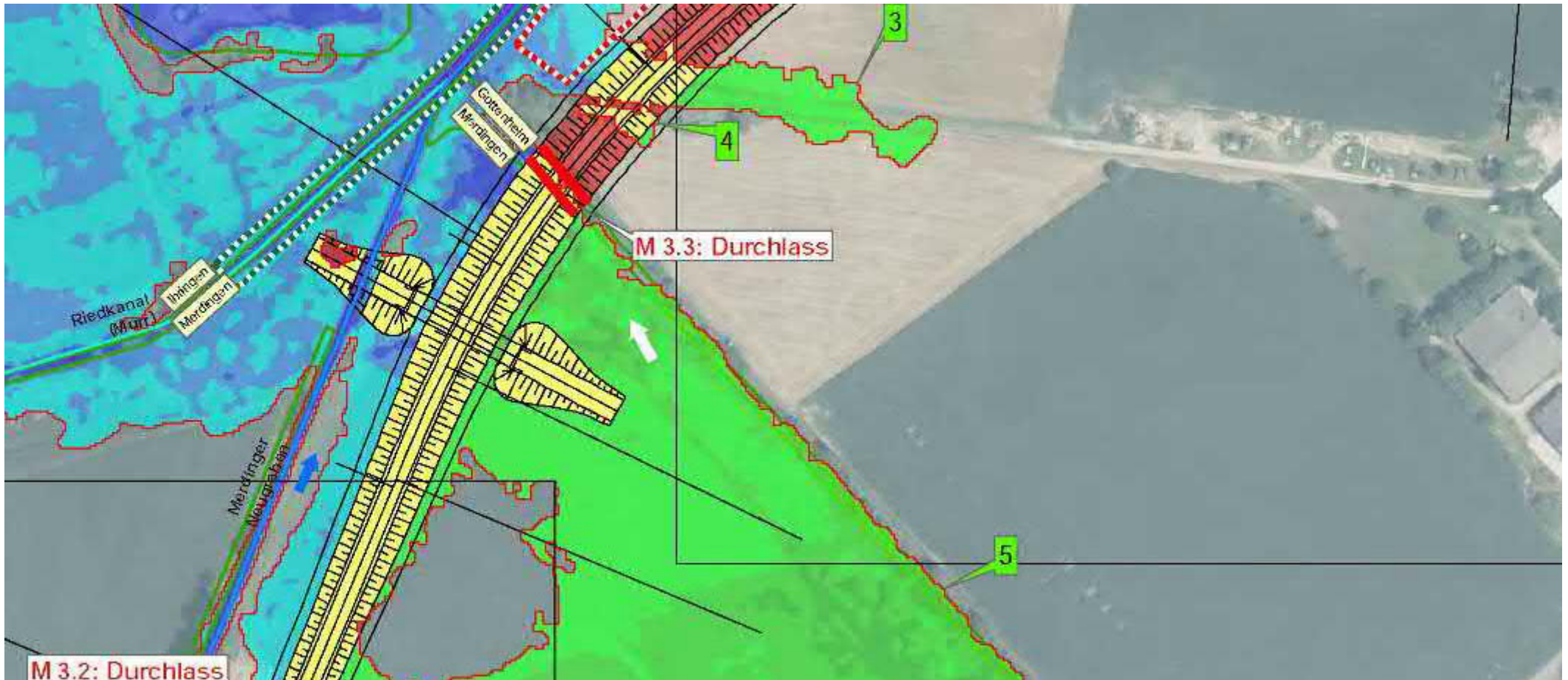
## Hochwassergefahrenkarte HQ 100





# AUSWIRKUNGEN AUF GOTTENHEIMER GEMARKUNG **HOCHWASSER / GRUNDWASSER**

## Gewässeraufweitung und Vorlandabgrabung

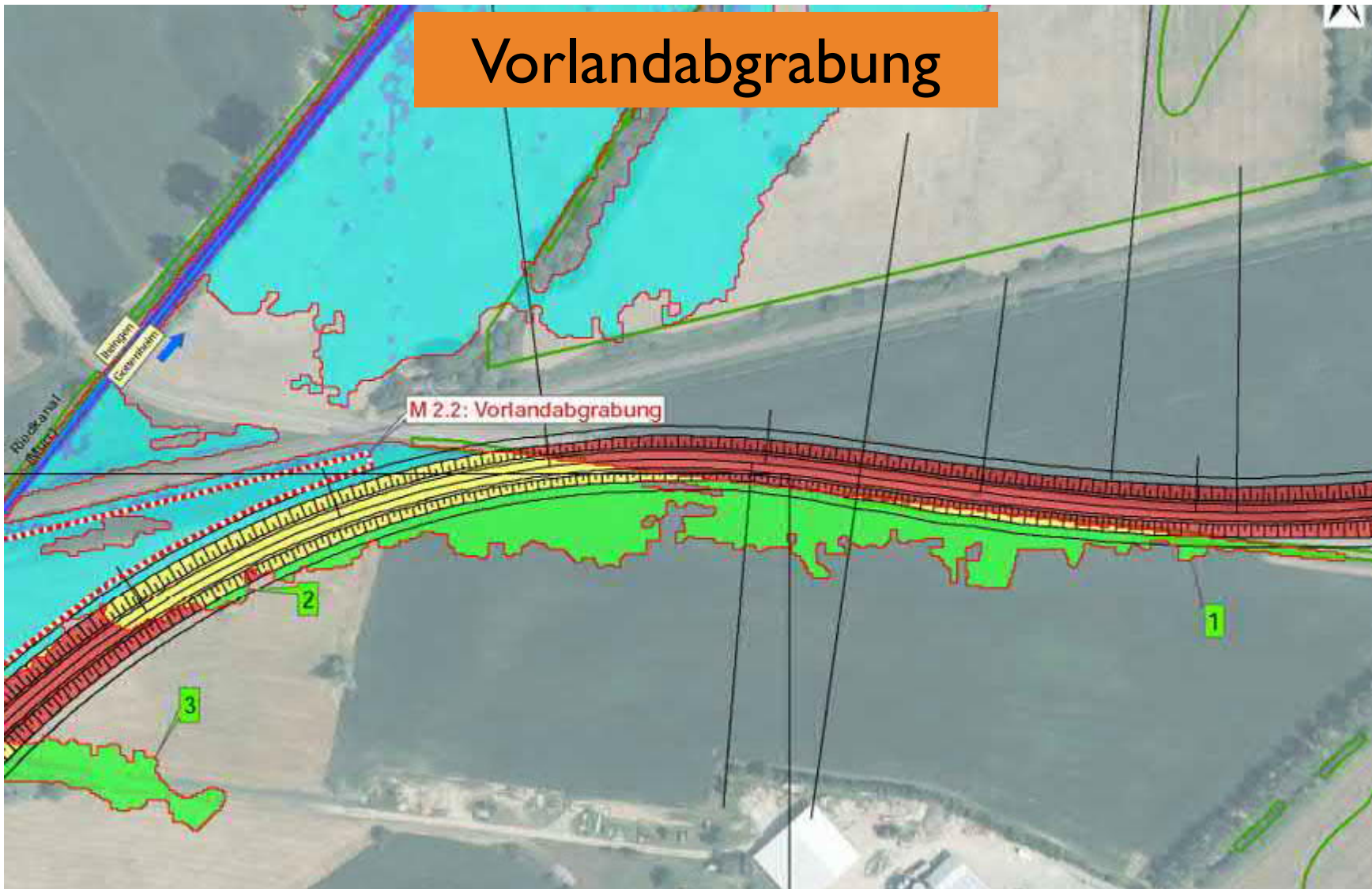






# AUSWIRKUNGEN AUF GOTTENHEIMER GEMARKUNG **HOCHWASSER / GRUNDWASSER**

## Vorlandabgrabung





# AUSWIRKUNGEN AUF GOTTENHEIMER GEMARKUNG **HOCHWASSER / GRUNDWASSER**

## Maßnahmen zur Schaffung von Retentionsraum

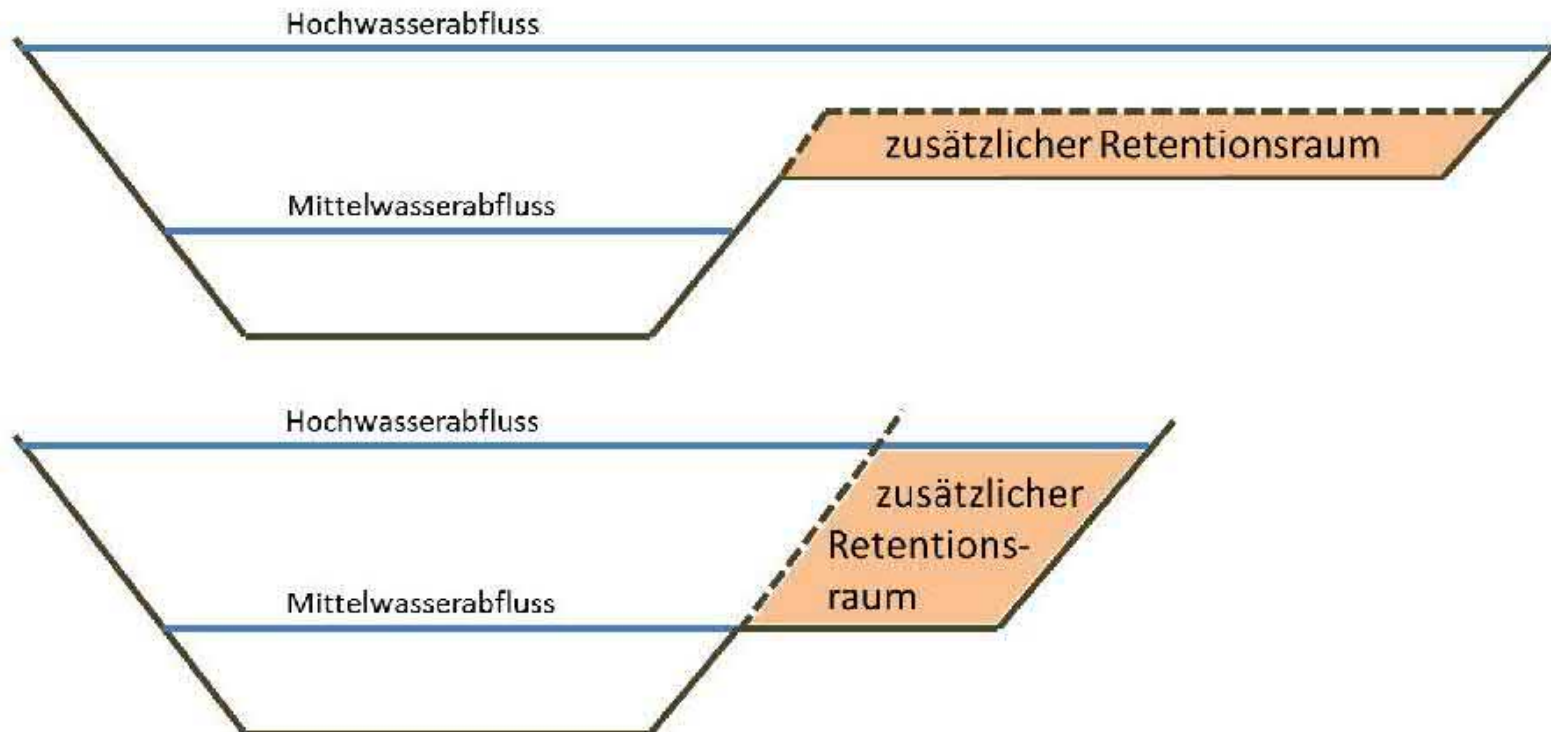


Abb. 5-1: Prinzipskizze Vorlandabgrabung (oben) und Gewässeraufweitung (unten)



## AUSWIRKUNGEN AUF GOTTENHEIMER GEMARKUNG

### Hochwasser/Grundwasser – was wir wissen

- ✓ Dammlage der B 31 erforderlich
- ✓ 700 m innerhalb Überflutungsfläche HQ 100
- ✓ Verlust von rund 8.900 m<sup>3</sup> Retentionsraum auf Gesamtstrecke
- ✓ Vorlandabgrabungen und Gewässeraufweitungen notwendig
- ✓ Keine leistungsfähigen Vorfluter
- ✓ Trogbauwerk reicht 4 m ins Grundwasser
- ✓ 450 m der Strecke liegen im WSG Nötig (Zone III)
- ✓ Hohe Grundwasserstände bis knapp unter GOK



## AUSWIRKUNGEN AUF GOTTENHEIMER GEMARKUNG

### Hochwasser/Grundwasser – was wir nicht wissen

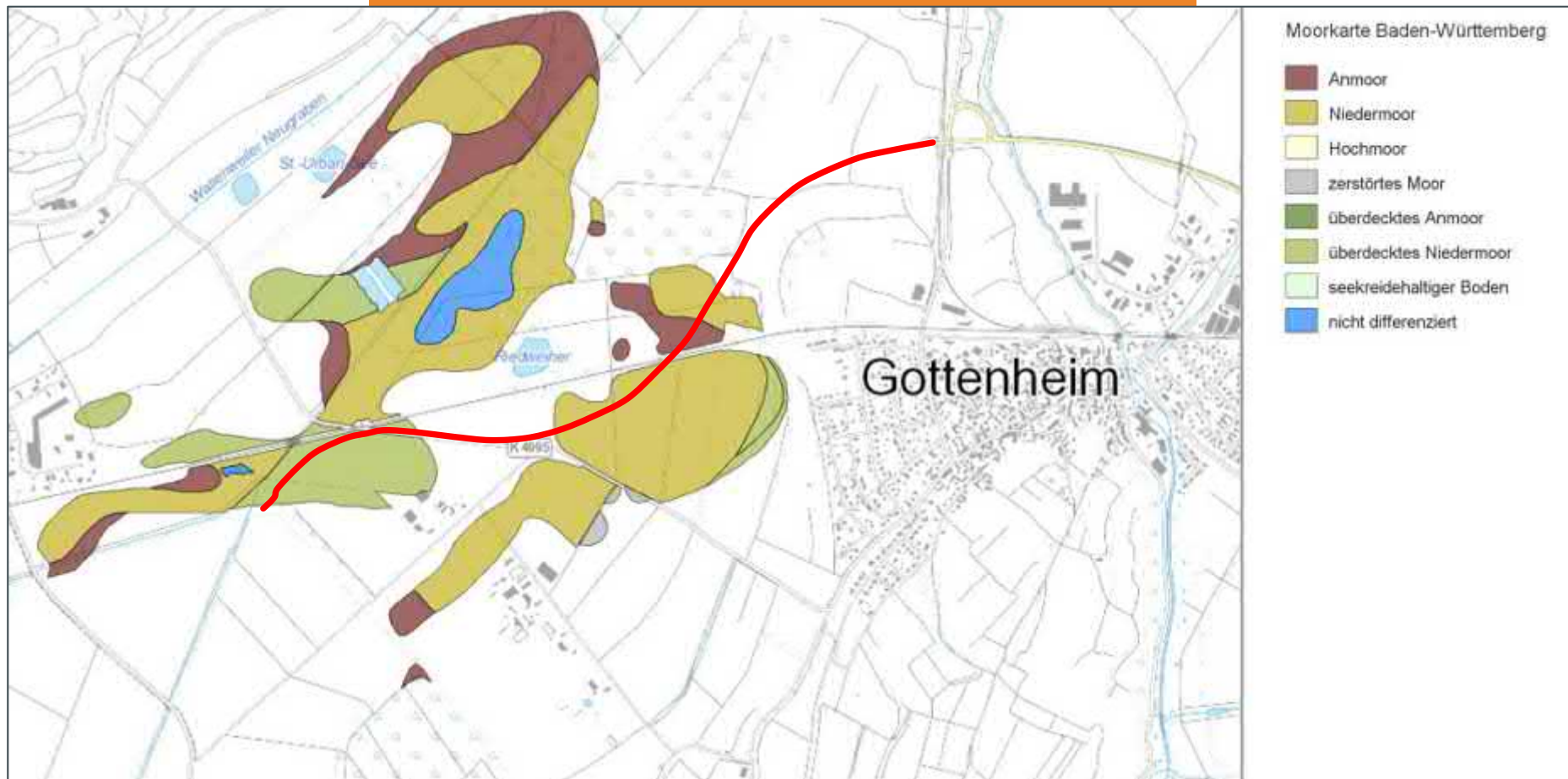
- ❓ Wie wirken sich die Wasserstandstiefen der Überschwemmungsflächen auf die Straßengradienten aus?
- ❓ Wie wirken sich die Grundwasserstände auf die Straßengradienten aus?
- ❓ Wo werden die fehlenden Retentionsräume geschaffen?
- ❓ Welche Flächenverluste sind zu erwarten?
- ❓ Wie wirkt sich das Trogbauwerk auf die Grundwasserströme aus?



# AUSWIRKUNGEN AUF GOTTENHEIMER GEMARKUNG

## NATURSCHUTZ / ARTENSCHUTZ

### Moor





# AUSWIRKUNGEN AUF GOTTENHEIMER GEMARKUNG

## **NATURSCHUTZ / ARTENSCHUTZ**

### Wildkatzenzaun





# AUSWIRKUNGEN AUF GOTTENHEIMER GEMARKUNG **NATURSCHUTZ / ARTENSCHUTZ**

## Wildkatzenzaun / Grünbrücke





# AUSWIRKUNGEN AUF GOTTENHEIMER GEMARKUNG **NATURSCHUTZ / ARTENSCHUTZ**

## Irritationsschutzwand







## AUSWIRKUNGEN AUF GOTTENHEIMER GEMARKUNG

### Naturschutz/Artenschutz – was wir wissen

- ✓ Verlust von Moorböden örtlich nicht ausgleichbar
- ✓ Eingriffe sind vor Ort nicht vollumfänglich ausgleichbar  
(Stichwort: Ökokonto)
- ✓ Ausnahmegenehmigung aus Artenschutzgründen für Vögel, Fledermäuse, Reptilien und Amphibien erforderlich trotz Kompensationsmaßnahmen
- ✓ Zusätzlicher Flächenverbrauch durch Grünbrücken, Leitstrukturen, Schutzzäune und für Ausgleichsmaßnahmen



## AUSWIRKUNGEN AUF GOTTENHEIMER GEMARKUNG

### Naturschutz/Artenschutz – was wir wissen

- ✓ Hoher Erdmassenbedarf aufgrund der Dammlage der B 31
- ✓ Baugrundverhältnisse erfordern besondere Straßen- und Tiefengründungen
- ✓ Zerschneidung und Wegfall von Naherholungsflächen



## AUSWIRKUNGEN AUF GOTTENHEIMER GEMARKUNG

### Naturschutz/Artenschutz – was wir nicht wissen

- ❓ Welche weiteren Vermeidungs-, Minimierungs- und Ausgleichsmaßnahmen sind geplant?
- ❓ Wo sind die Maßnahmen geplant?
- ❓ Wie groß ist der endgültige Flächenverlust für die Landwirtschaft infolge von naturschutzfachlichen / artenschutzrechtlichen Maßnahmen?



## AUSWIRKUNGEN AUF GOTTENHEIMER GEMARKUNG

### Landwirtschaft – was wir wissen

- ✓ Flächenverlust auf der Gesamtstrecke von 43 ha für Straßenbau und von 48 ha für Kompensationsmaßnahmen
- ✓ Erschwernisse bei der Bewirtschaftung (Zerschneidung, Umwege)



## AUSWIRKUNGEN AUF GOTTENHEIMER GEMARKUNG

### Landwirtschaft – was wir nicht wissen

- ❓ Wie groß ist der Flächenverlust für die Landwirtschaft infolge von naturschutzfachlichen / artenschutzrechtlichen Maßnahmen über die bisher ermittelten Zahlenwerte hinaus?
- ❓ Wo und in welchem Umfang gibt es Auswirkungen auf landwirtschaftliche Flächen infolge der Schaffung von neuem Retentionsraum für den Hochwasserschutz?
- ❓ Verändern sich Grundwasserspiegel, so dass die Bewirtschaftung von Flächen unmöglich wird?
- ❓ Wie werden die Belange der Landwirte während der Bauzeit berücksichtigt?

# ZUSAMMENFASSUNG





## ZUSAMMENFASSUNG

ZIELE  
FÜR DEN  
NEUBAU  
EINER  
BUNDES-  
STRASSE

Verbindungsfunktion

Auslastung

Entlastung



## ZUSAMMENFASSUNG



- Knoten B 31 / L 115
- Verkehrsuntersuchung
- Lärm
- Moor



- Hochwasserschutz
- Grundwasser
- Naturschutzfachliche  
Eingriffs-/ Ausgleichsbilanz
- Landwirtschaft
- Gültigkeit der technischen  
Planung





DIPL.-ING. (FH)  
DANIELA MISERA



HERZLICHEN  
DANK FÜR IHRE  
AUFMERKSAMKEIT