

# Neugestaltung Ortsmitte Gemeinde Gottenheim

## Gemeinderatssitzung

18.05.2015 - Gottenheim





# Neugestaltung Ortsmitte Gemeinde Gottenheim

## Konzept Stand Wettbewerb 23.11.2013





# Neugestaltung Ortsmitte Gemeinde Gottenheim

## Konzept Stand Wettbewerb 23.11.2013



Familienzentrum

Grünenwald + Heyl  
Architekten

# Neugestaltung Ortsmitte Gemeinde Gottenheim

## Konzept Stand Wettbewerb 23.11.2013



# Neugestaltung Ortsmitte Gemeinde Gottenheim



Baumgruppe  
Spitzahorn  
(Acer Platanoides)  
Blattfärbung nach Jahreszeit wechselnd  
Akzentbeleuchtung durch Bodenstrahler

Sitzen  
Betonelemente, teilweise mit  
Sitzbankauflagen aus Holz



Infotafeln  
Aus Beton, Holz oder  
CortenStahl, für Schule,  
Vereinsheim und  
Familienzentrum

Wasser  
Wassersprudler bodengleich, mit  
eingelassenen Bodenstrahlern als  
Akzentbeleuchtung



Grundbeleuchtung  
mittels Mastleuchte,  
Akzentbeleuchtung durch  
eingelassene Strahler in Boden  
oder Wand

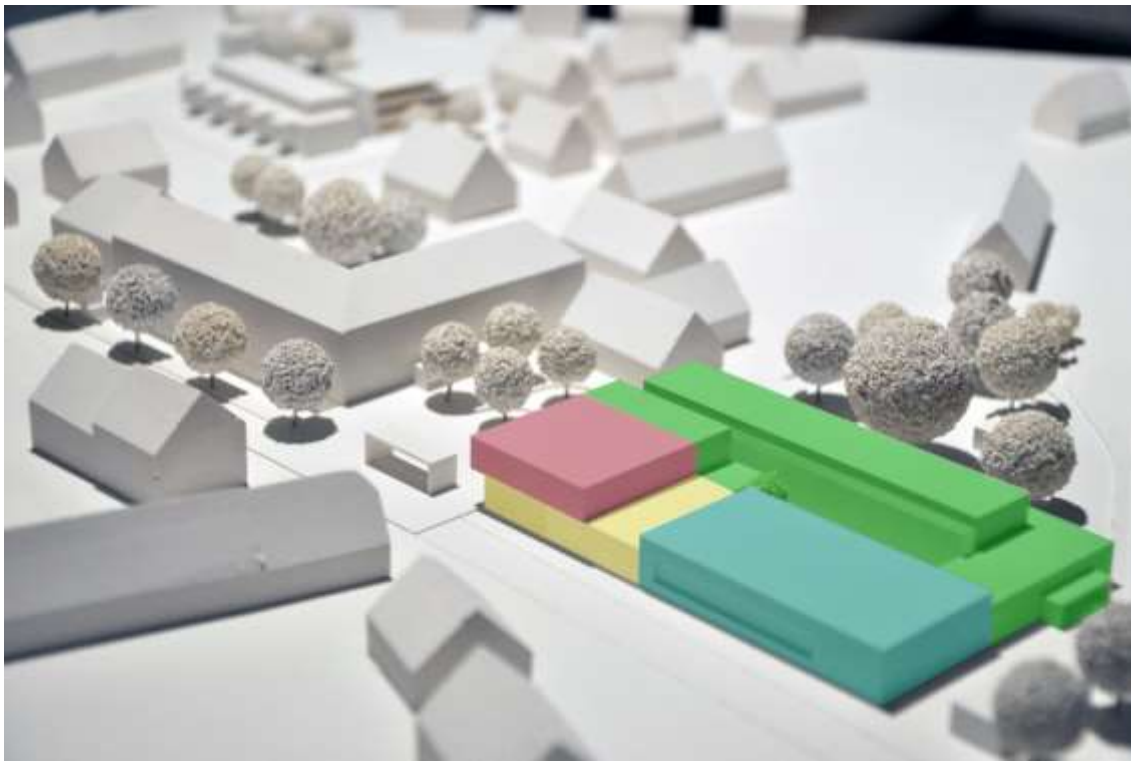


Boden  
vorwiegend Betonpflaster mit  
Natursteinvorsatz, farblich und  
im Format abgesetzt von den  
Fußwegen



## Machbarkeitsstudie Modulare Konzeption

Klausurtagung 29.11.2014 - Offenburg

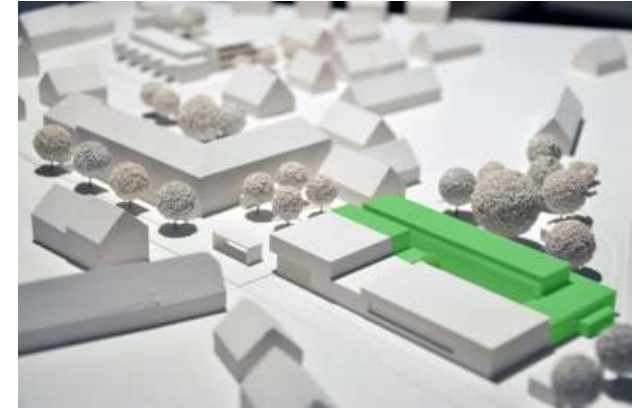


-  Modul 1: Kindergarten
-  Modul 2: Mittagstisch
-  Obergeschoss
-  Modul 3: Mehrzweckhalle



## Modul 1 Kindergarten

Nutzung: Kindergarten



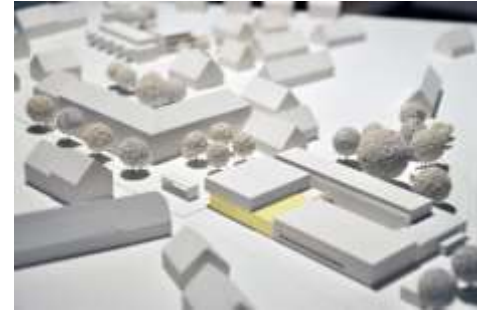
### Nachteile für alleinigen Bau:

- Keine Kinderkrippennutzung möglich
- (geplante Krippenräume sind notwendig für Bewegungsraum + Kinderküche)
- Keine Mehrfachnutzung der Räume möglich
- Erhöhte Kosten - temporäre Gestaltung gesamte freie Fläche, Interimsfassaden usw
- Kein Technikraum vorhanden
- Vorhaltekosten Technik

# Neugestaltung Ortsmitte Gemeinde Gottenheim

## Modul 2 Mittagstisch

Nutzung: Kindergarten, Kinderkrippe, Mittagstisch



### Vorteile für späteren Anbau:

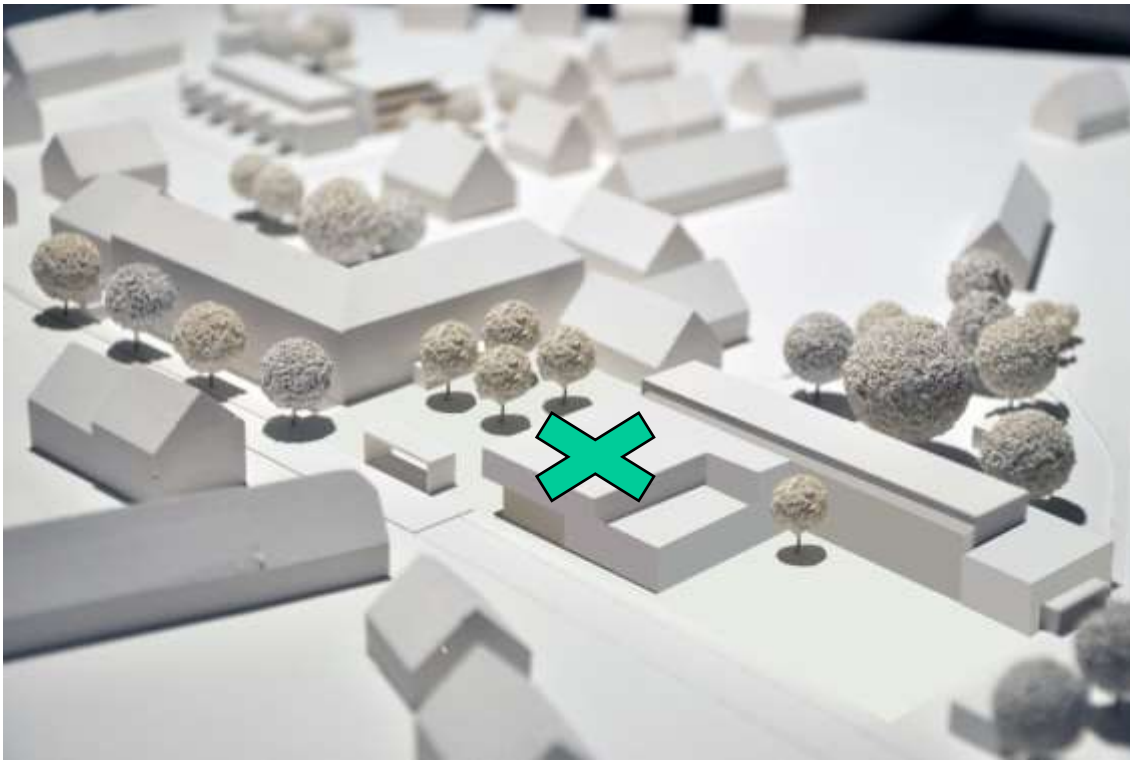
- Kostenersparnis da ca. 330m<sup>2</sup> weniger zu bauende Grundfläche

### Nachteile für späteren Anbau:

- Baustellenbetrieb während der Kindergartennutzung
- Bauliche Anschlussstellen müssen geschlossen und wieder rückgebaut + entsorgt werden - Mehrkosten!
- Haustechnikinstallationen müssen bis Anschlussstelle vorgehalten werden
- Kosten für temporäre Gestaltung der freien Teilfläche

## Modul Obergeschoss

Nutzung: Kindergarten, Kinderkrippe, Mittagstisch, Mittagstisch Kindergarten (oder Fremdvermietung)



### Vorteile Bau:

- ca. 300 m<sup>2</sup> mehr Grundfläche
- Mögliche Trennung der Mittagstischnutzung Kindergarten/ Schule
- Zusätzliche Räumlichkeiten für eine Kinderküche
- Fremdvermietung möglich
- Nachträgliche Nutzung durch Gemeinde möglich

### Nachteile Bau:

- Erhöhte Baukosten
- Frage der Finanzierung

## Modul 3 Mehrzweckhalle

Nutzung: Kindergarten, Kinderkrippe, Mittagstisch, Mehrfachnutzung Halle



### Vorteile für späteren Anbau:

- Kostenersparnis da ca. 500m<sup>2</sup> weniger zu bauende Grundfläche
- Kostenersparnis durch geringere Haustechnikausbaukosten (Heizung/Lüftung)

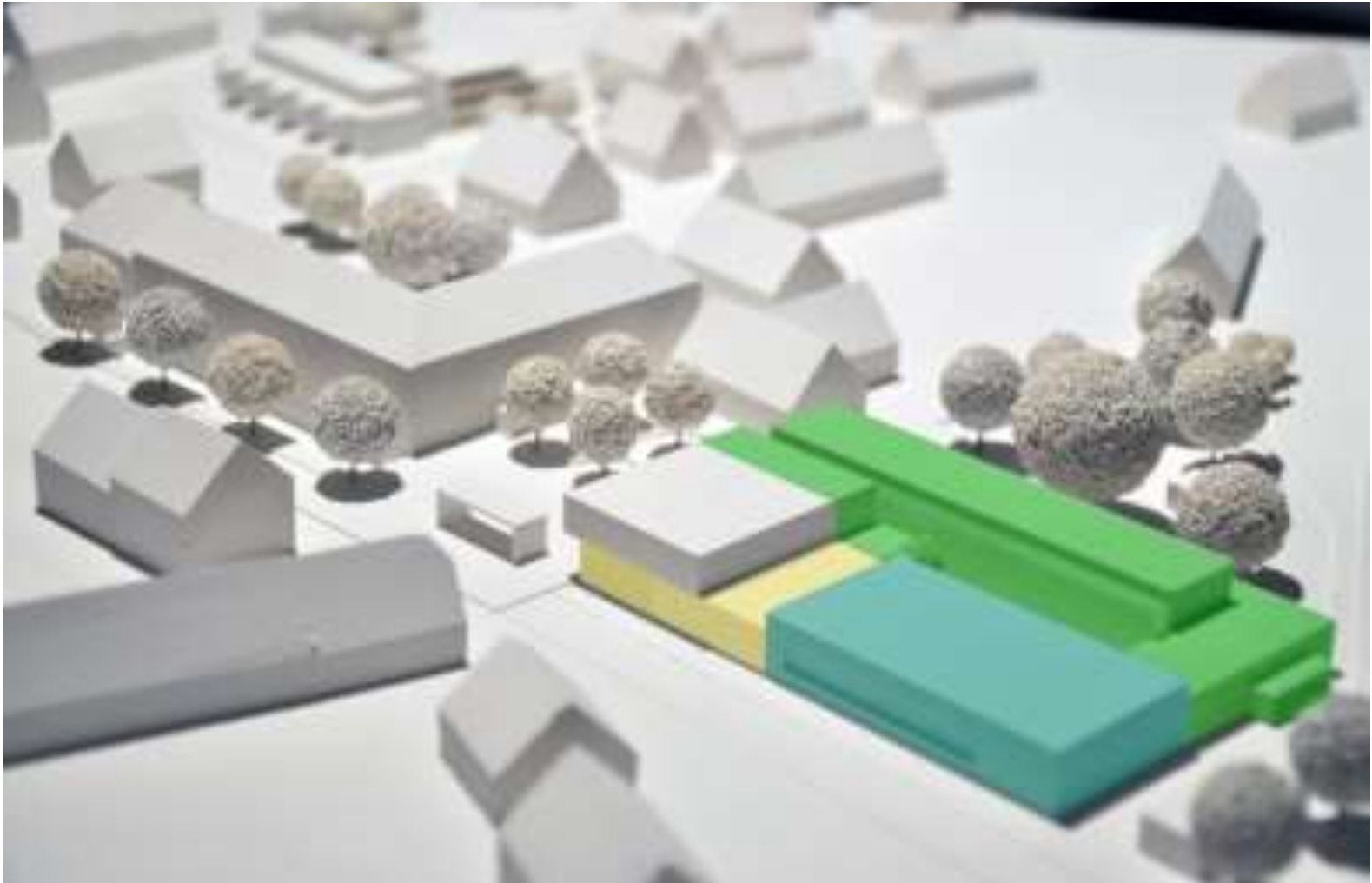
### Nachteile für späteren Anbau:

- Zusätzlicher Baustellenbetrieb
- Nutzung eines großen Veranstaltungssaales mit Mehrfachnutzung nicht möglich
- Bauliche Anschlussstellen müssen geschlossen und wieder rückgebaut + entsorgt werden - Mehrkosten
- Haustechnikinstallationen müssen bis Anschlussstelle vorbereitet sein
- Haustechnikplanung muss vorab erfolgen

# Neugestaltung Ortsmitte Gemeinde Gottenheim

Vorgabe Vorentwurf:

Kindergarten, Mittagstisch, Veranstaltungshalle



## Ausgangslage

### Kindergarten

- mit 5 Gruppen

### Mittagstisch

- ca. 98m<sup>2</sup> (60 Plätze an Tischen/ 80 Plätze bestuhlt)

### Saal

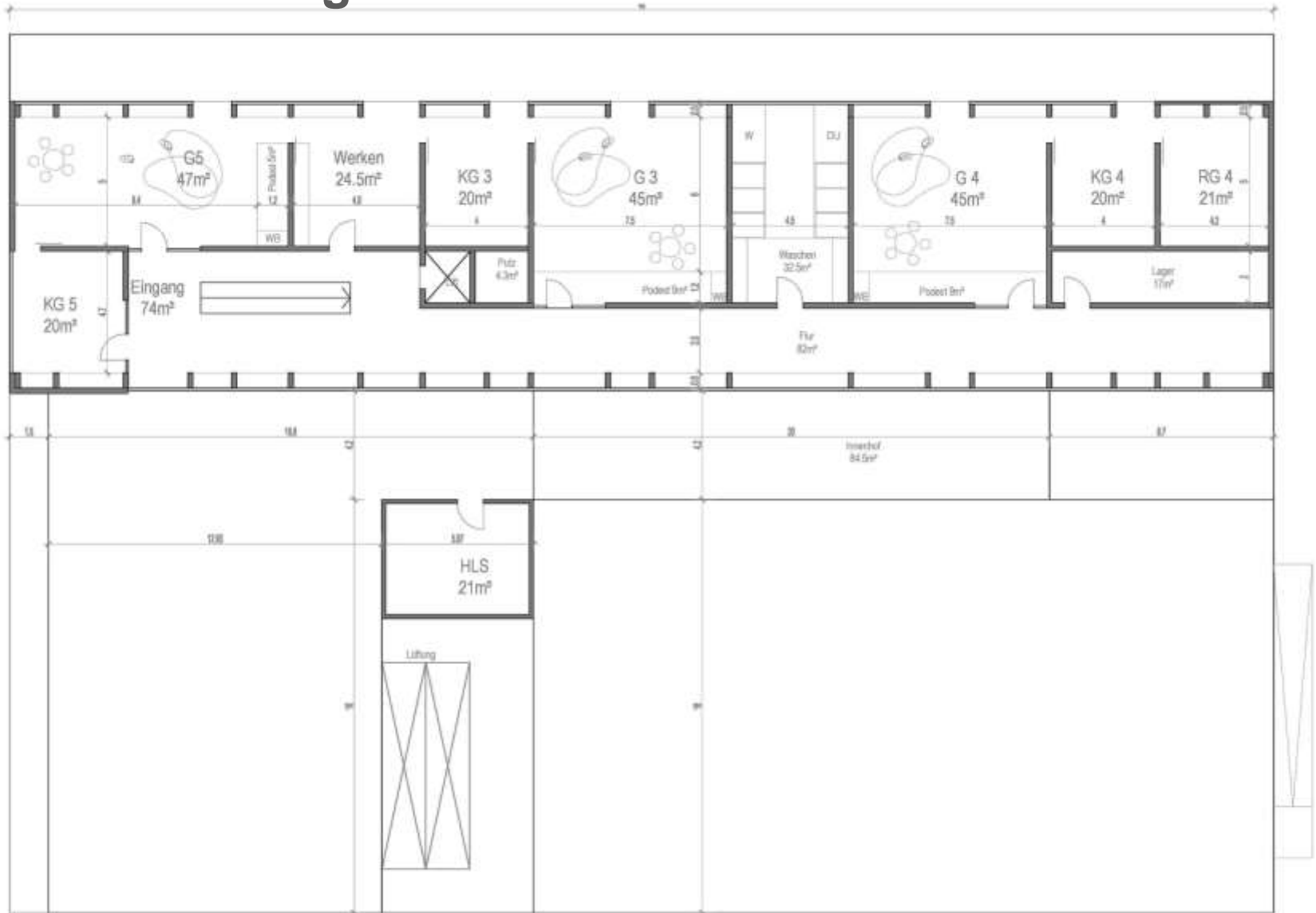
- ca. 347m<sup>2</sup>/ Mittelbereichsfläche ca. 248m<sup>2</sup>
- **(260 Plätze an Tischen / ca. 350 Plätze bestuhlt)**
- *Sanitärbereich (500 Personen – 8 Damentoil., 3 Herrentoil., 6 Urinale)*
- *Sanitärbereich (350 Personen – 6 Damentoil., 2 Herrentoil., 5 Urinale)*
  
- Parkplätze bei 80% (260 Sitzplätze – 35PP, 342 Sitzplätze – 46PP)
- Vorhandene 72PP (40PP Richt. Bahnhof + 32PP an Bahnlinie Richt. Netto)



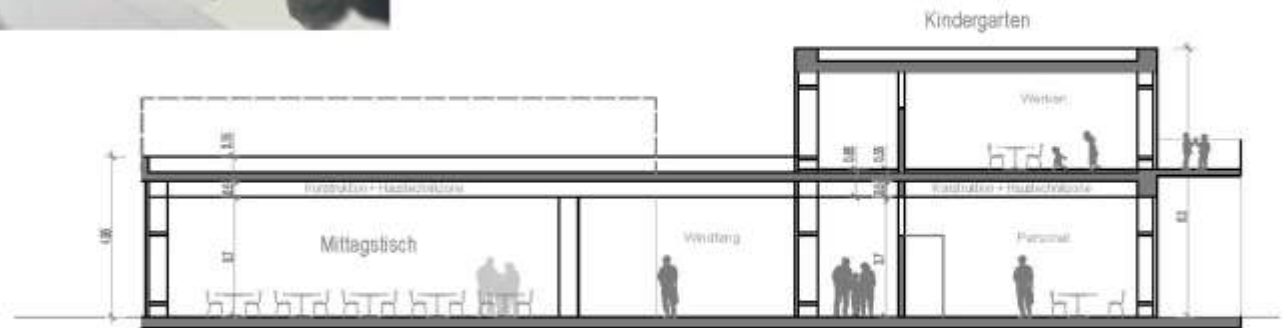
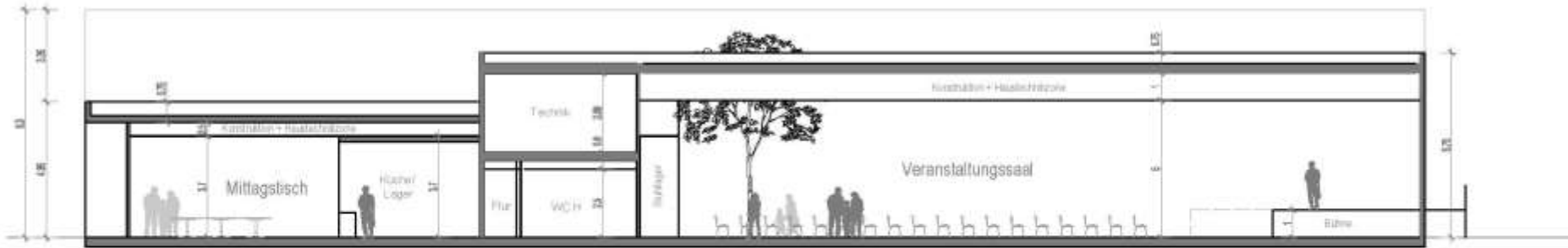




# Aktueller Planungsstand 08.05.15

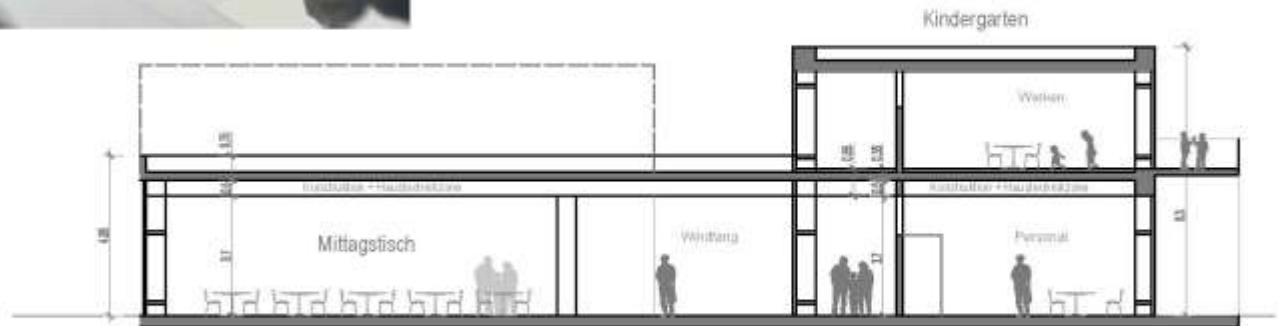
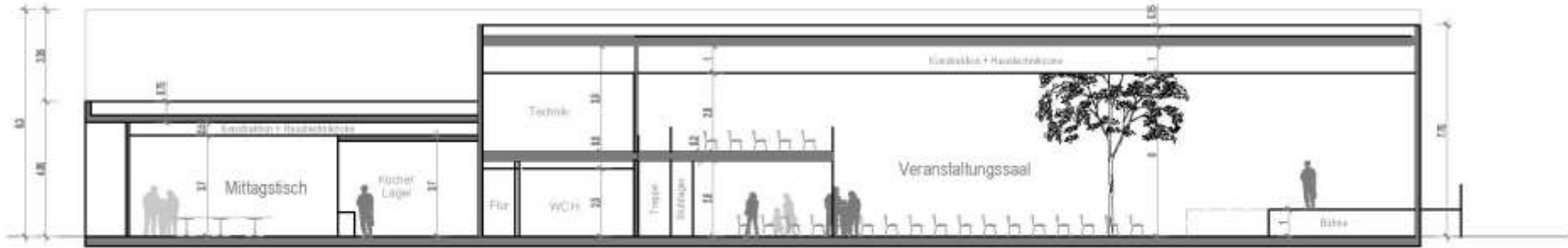


# Aktueller Planungsstand 08.05.15





# Aktueller Planungsstand 08.05.15 Variante 1



# Aktueller Planungsstand 08.05.15 **Variante 2** (Halle länger)

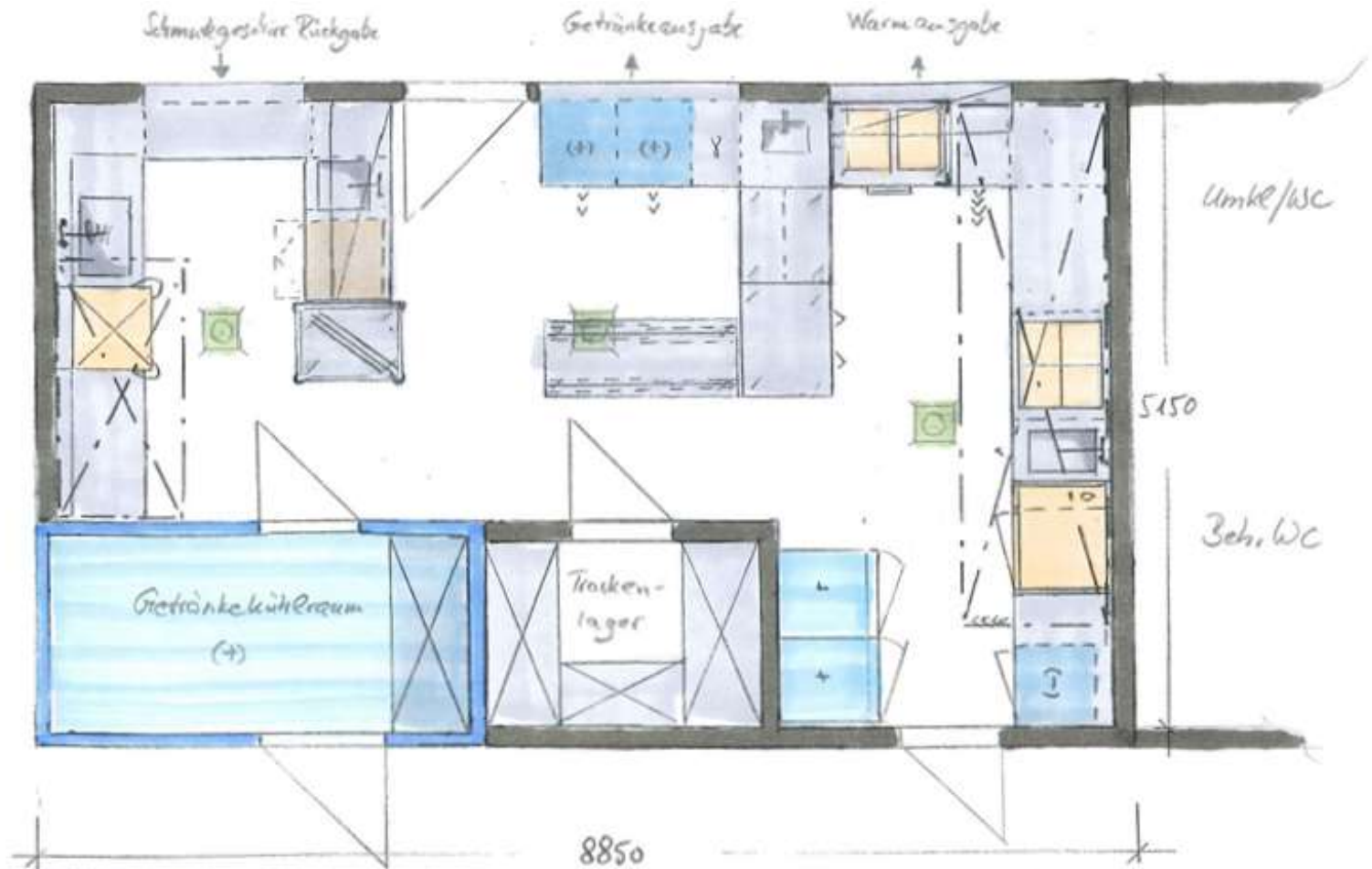




# Aktueller Planungsstand 08.05.15 Variante 2



# Neugestaltung Ortsmitte Gemeinde Gottenheim



**Schaffner** & Co.  
Großküchen-Einrichtungen  
79108 Freiburg, Tullastraße 80  
79014 Freiburg, Postfach 14 10  
Tel.: 07 61 / 51 58 - 144 Fax - 148

Entwurf  
Kücheneinrichtung  
Gemeinde Gottenheim  
1:50 10.05.2015