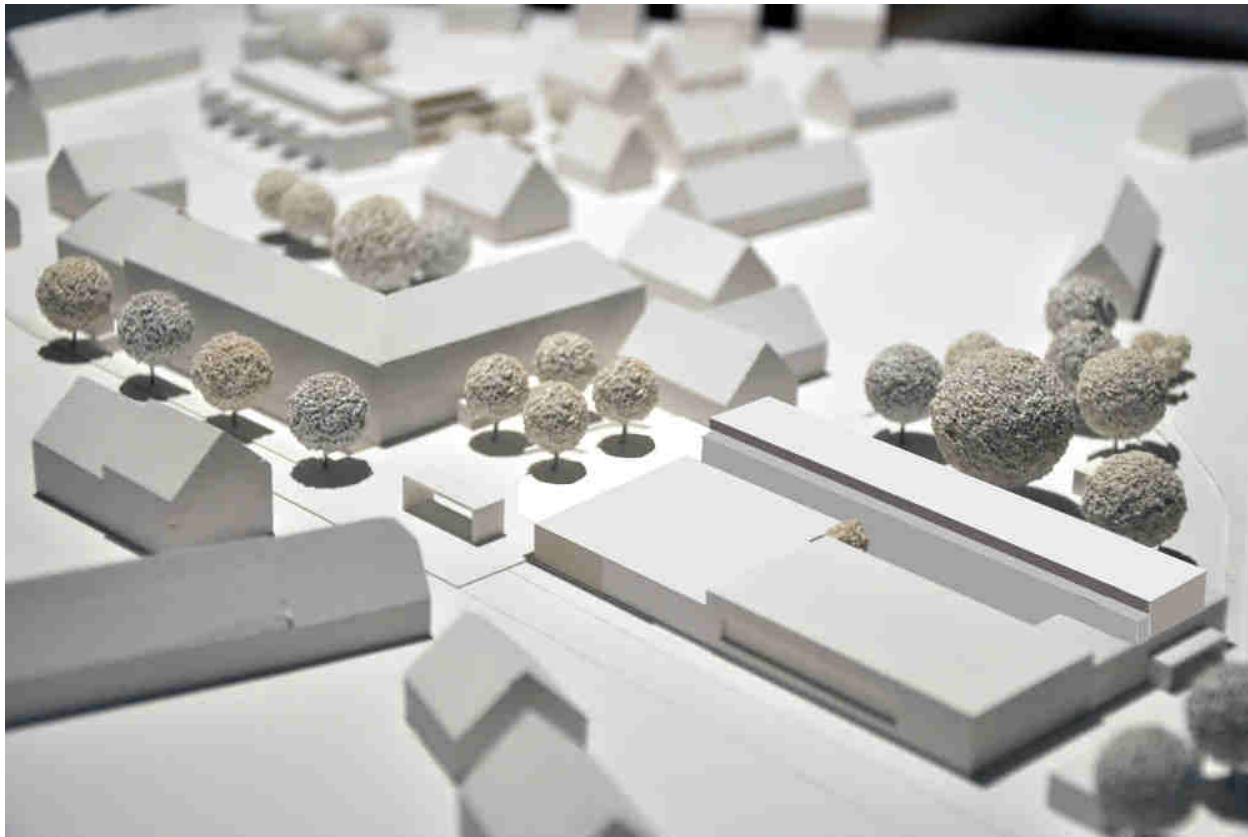


Bauausschusssitzung

28.07.2015 - Gottenheim



Vorgaben der Nutzungen

Kindergarten

- mit 5 Gruppen nach KVJS + Kindergarten + Caritas FR

Mittagstisch

- 60 Plätze an Tischen für ca. 60 Kinder Schule + ca. 40-50 Kinder KIGA
- ca. 80 Plätze bestuhlt
- Küche für cook & chill + Veranstaltungen im Saal

Saal

- 250 Plätze an Tischen / ca. 400 Plätze bestuhlt
- Teilung des Saals 2/3 + 1/3
- Erweiterbare Bühne / Umkleide + WC bei Bühne + Stuhllager
- 15m² Nebenraum für Turngeräte (KIGA)

Was haben wir bis jetzt geleistet – wo stehen wir?

- Abstimmungen mit Kindergarten, Caritas, Kath. Kirche
- Abstimmungen mit Vereinen + Gemeinde
- Planung und Abstimmung der Fachingenieure
(Mehrwert für Raum- und Kostenoptimierung)
 - Statik
 - Heizung_Lüftung_Sanitär
 - Elektro
 - Küchenplanung
 - Abstimmung mit Brandschutz
- ➡ **Grundlagenermittlung und Vorentwurfsplanung nach HOAI
als Vorgabe** für Kostenschätzung

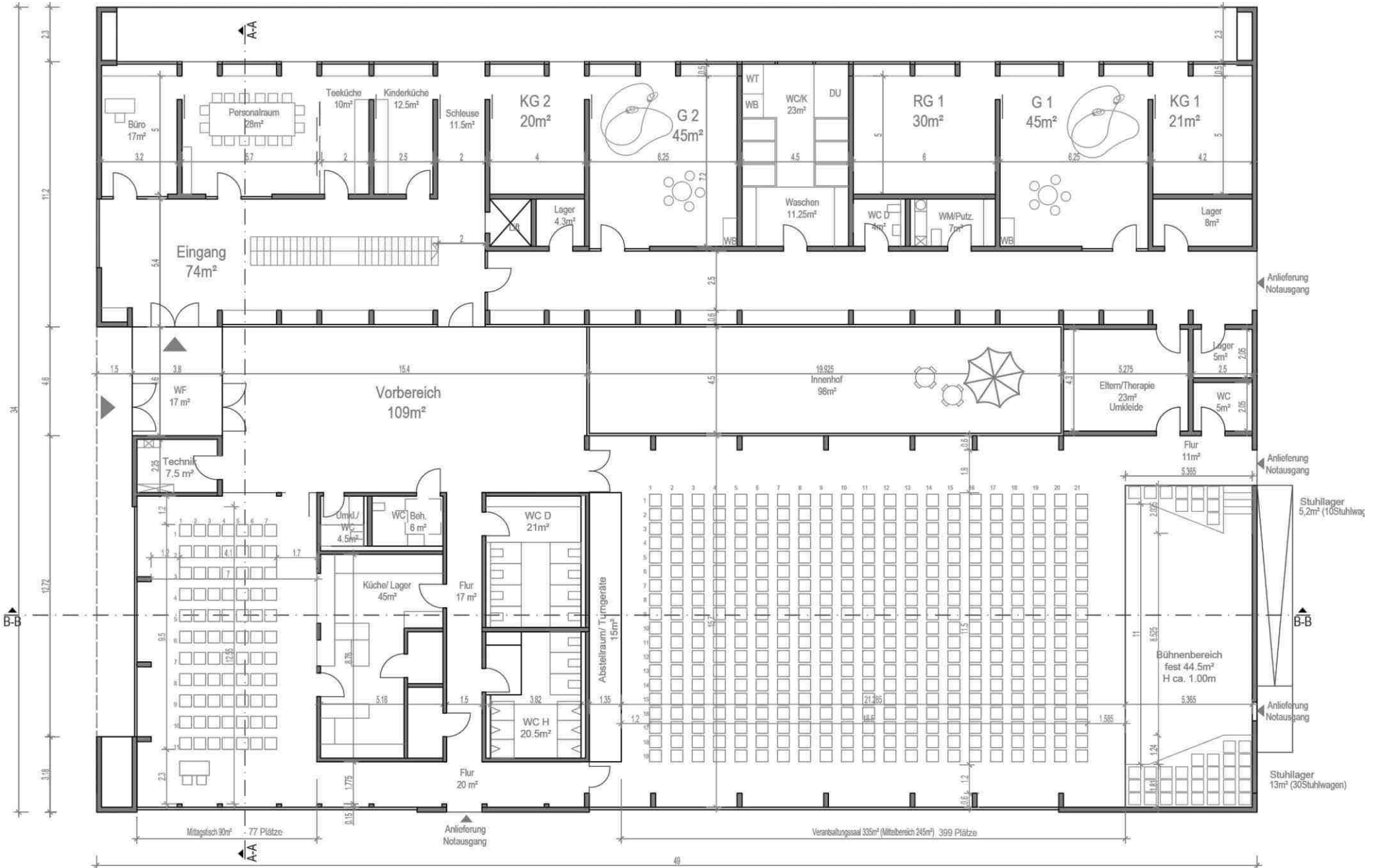
Soziale Mitte Gemeinde Gottenheim



Soziale Mitte Gemeinde Gottenheim



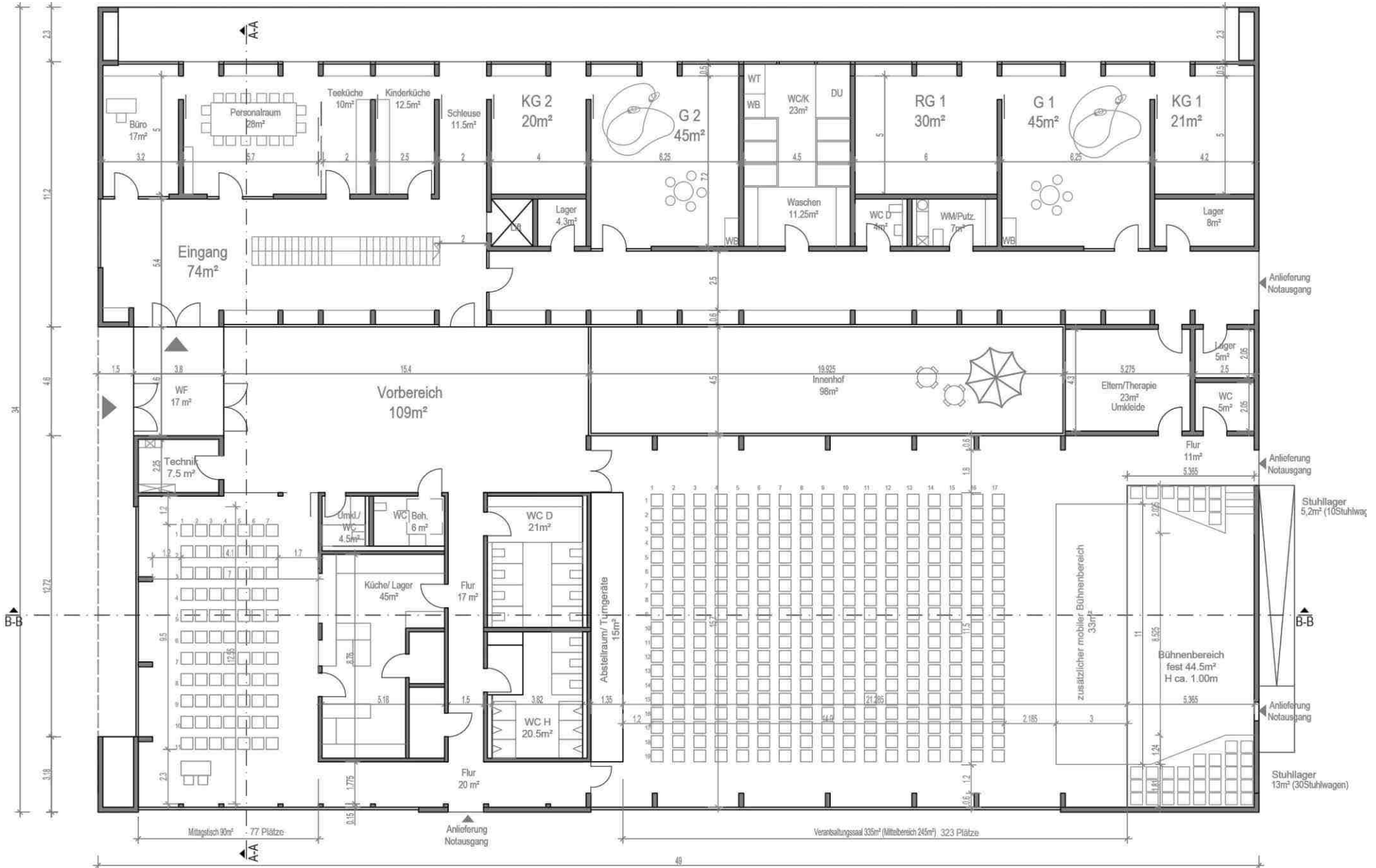
Soziale Mitte Gemeinde Gottenheim



Mittagstisch + Saal _volle Bestuhlung 399 Plätze

Grünenwald + Heyl . Architekten

Soziale Mitte Gemeinde Gottenheim



Saal_Große Bühne_ca.323 Sitzplätze

Grünenwald + Heyl . Architekten

Soziale Mitte Gemeinde Gottenheim



Mittagstisch ca. 60 Plätze - Saal ca. 260 Plätze an Tischen

Grünenwald + Heyl Architekten

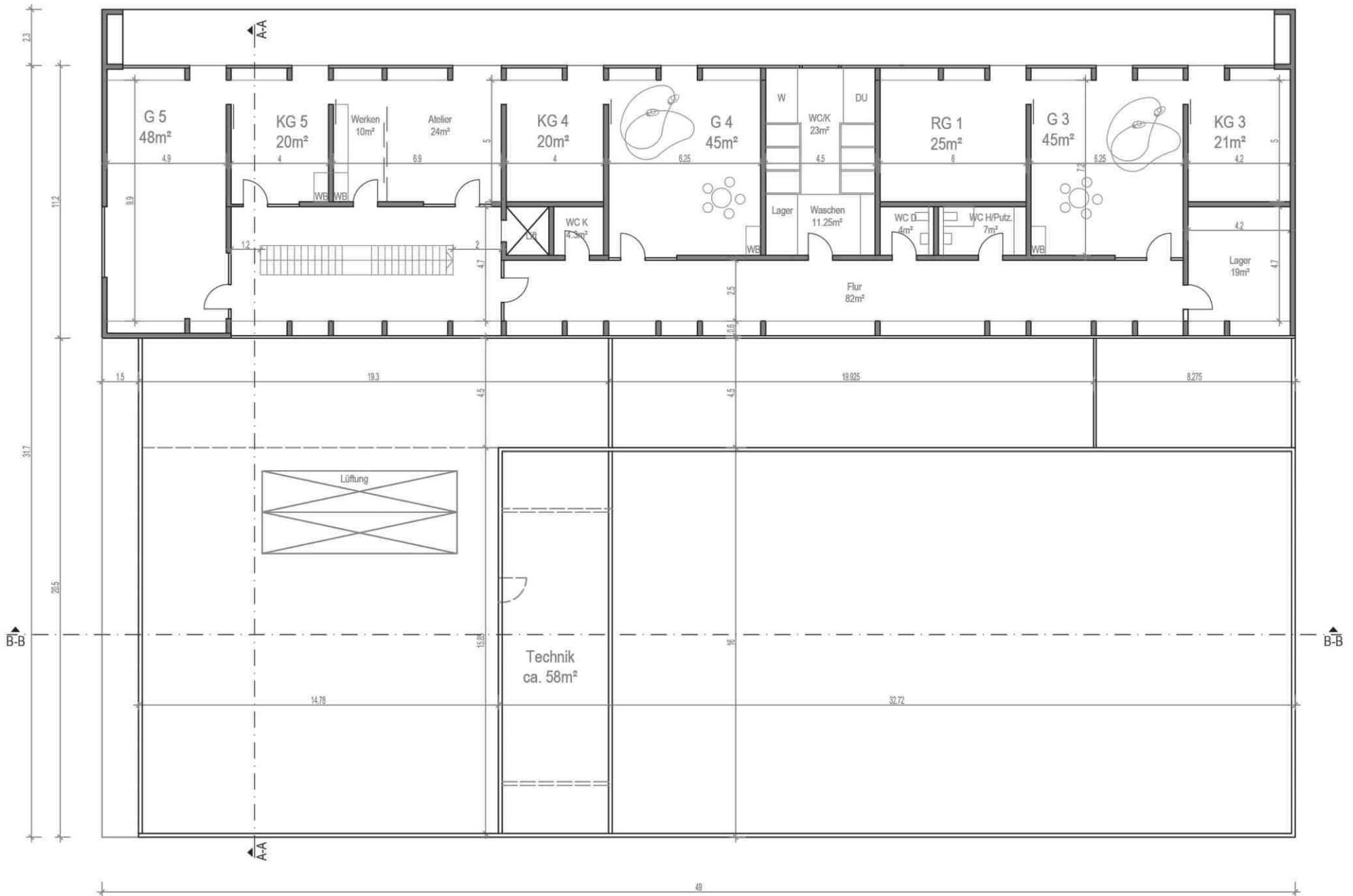
Soziale Mitte Gemeinde Gottenheim



Saal_Abtrennung 2/3 - ca. 160 Plätze an Tischen + 1/3

Grünenwald + Heyl . Architekten

Soziale Mitte Gemeinde Gottenheim



Technik über Sanitärkern – Lüftungsgerät auf Dach

Grünenwald + Heyl . Architekten

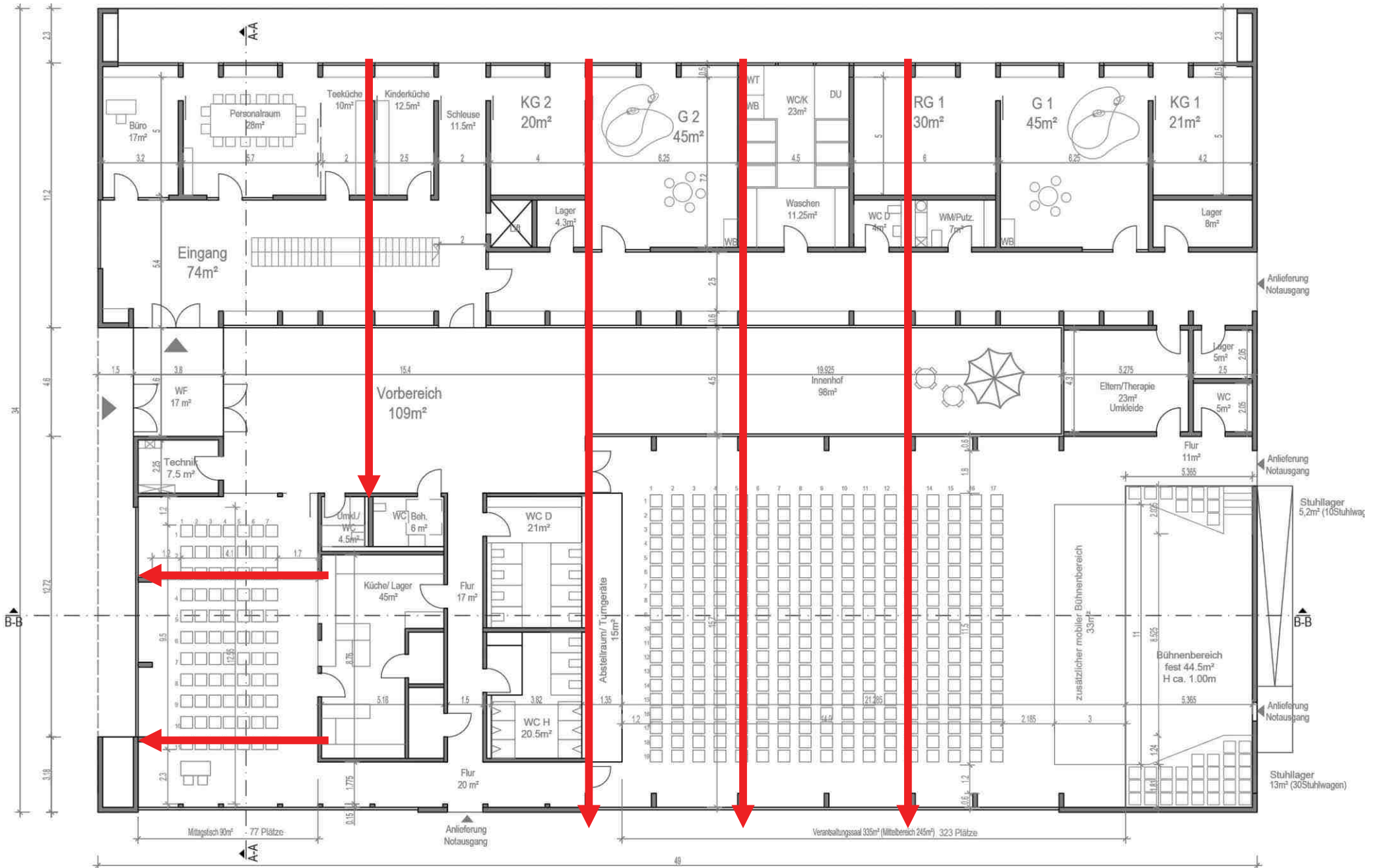
Statische Konstruktion _Tragwerk Vorentwurf

- Brettschichtholzbinder, sichtbar im Saal, Holzbalkendecke verkleidet in KIGA + Vorbereich
- mit aussteifenden Wänden
(Betonkern WC, Küche, Technik – Holztafel-/Brettsperrholzbauweise)
- Tragende Bodenplatte oder Streifenfundamente oder Kombi
- Außenfassade: vorgehängte Fassade

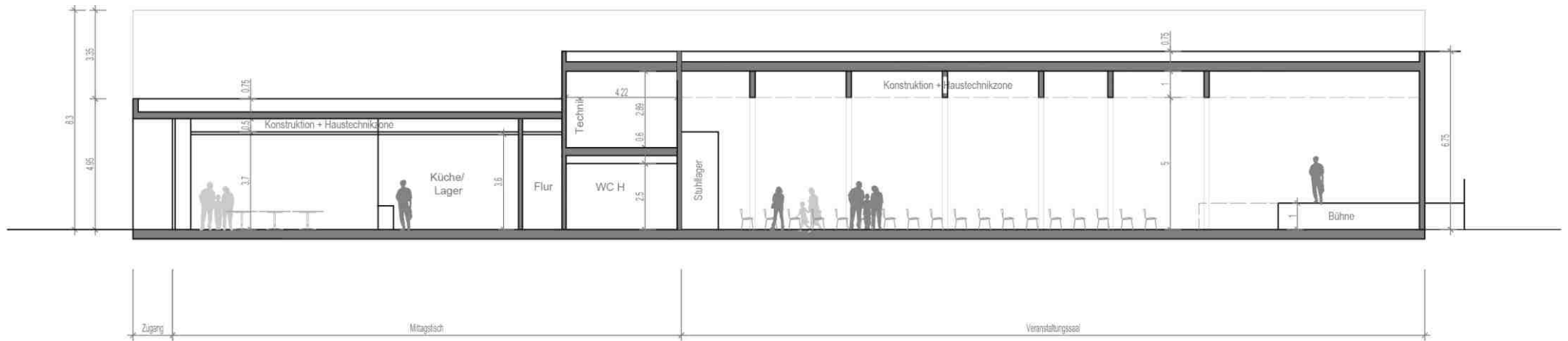
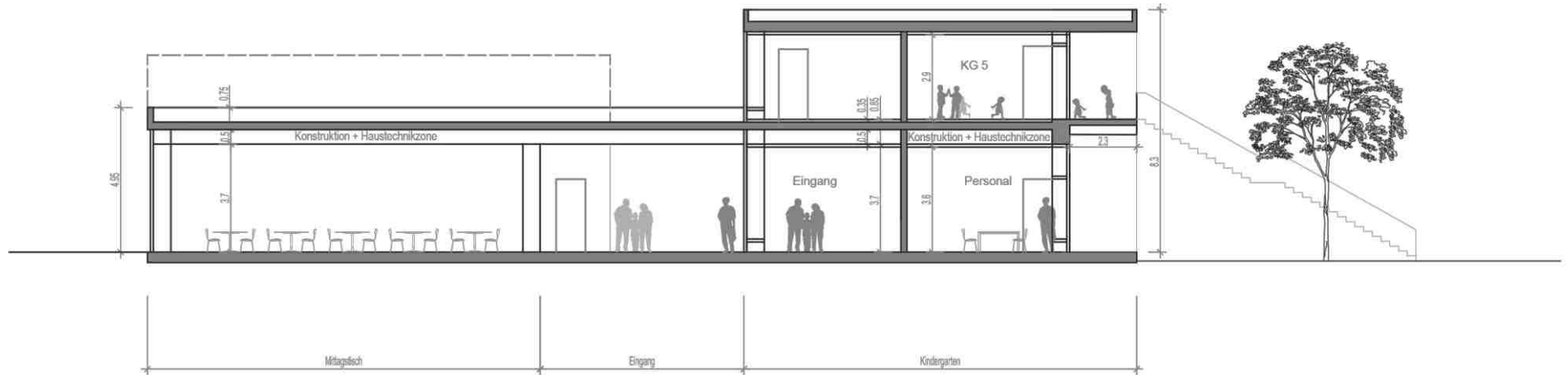
Was spricht für das Holztragwerk?

- Wirtschaftlich bei vorhandenem Grundriss
- Nachhaltiger Rohstoff, leichtes Material
- gutes Raumklima
- Gute akustische Wirkung
- Kurze Rohbauzeit wegen Vorfertigung
- Schöne Ästhetik

Soziale Mitte Gemeinde Gottenheim



Soziale Mitte Gemeinde Gottenheim



Heizung _ Lüftung _ Sanitär: Vorentwurf Herr Früh

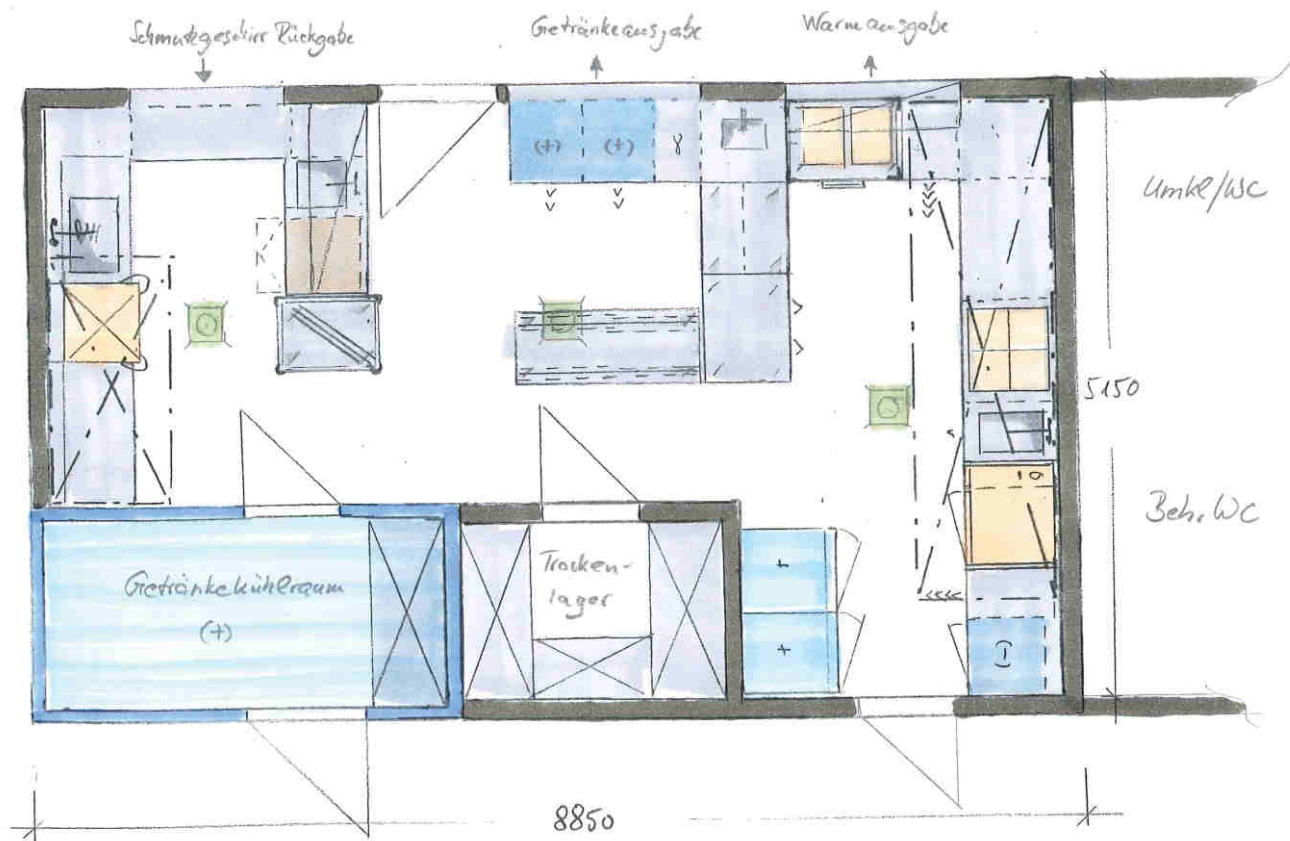
Elektro:
Vorentwurf B+U
Frage: Photovoltaik
für Eigenbedarf?



Möbliering: 12-15% Kosten von Gebäude + Technik

Freiraum KIGA: 10-12% Kosten Gebäude + Technik

Soziale Mitte Gemeinde Gottenheim

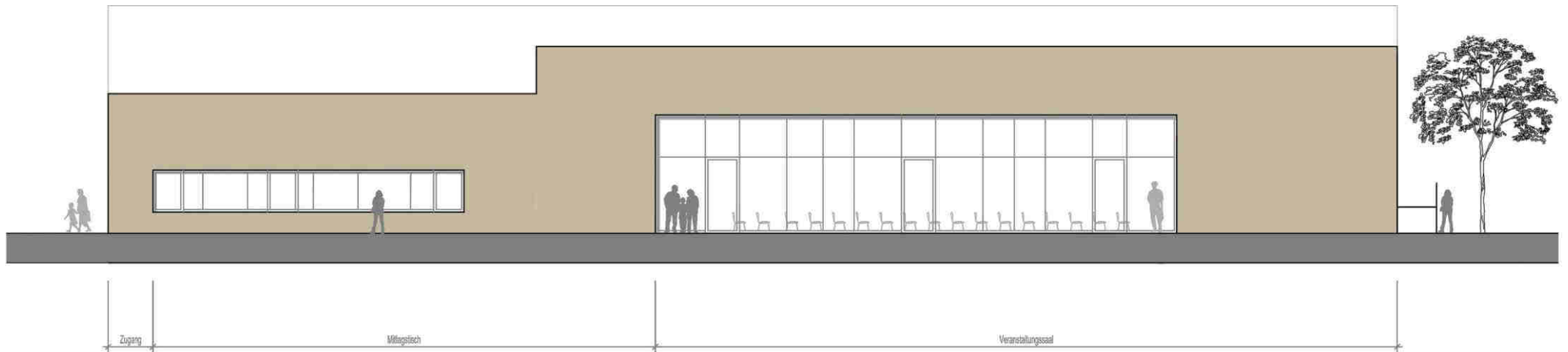


Schaffner & Co.
Großküchen-Einrichtungen
79108 Freiburg, Tullastraße 80
79014 Freiburg, Postfach 14 10
Tel.: 07 61 / 51 58 - 144 Fax: - 146

Entwurf
Kücheneinrichtung
Gemeinde Gottenheim

1:50 10.05.2015

Soziale Mitte Gemeinde Gottenheim



Ansicht Platz _ Ansicht Strasse

Grünenwald + Heyl . Architekten

Soziale Mitte Gemeinde Gottenheim



Ansicht Kindergarten

Grünenwald + Heyl . Architekten

Konzept Stand Wettbewerb 23.11.2013



Nächste Schritte

- Gemeinderatsbeschluss: aktueller Planungsstand als Vorgabe
Kostenschätzung für alle Planer
→ Vorlage der beauftragten Planung
- → **Gemeinde:** Klärung der Finanzierung +
- Entscheidung f. weiteren Fortgang der Planung
- Neue Planungsphasen für:
 - Entwurfsplanung mit Kostenberechnung
 - Baugesuch für Baugenehmigung
 - Werkplanung
 - Ausschreibung und Vergabe, Werkplanung
 - Bauausführung