

„Viehweid, Gewerbe und Sport“

Umweltbericht

mit

spezieller Artenschutz-Prüfung

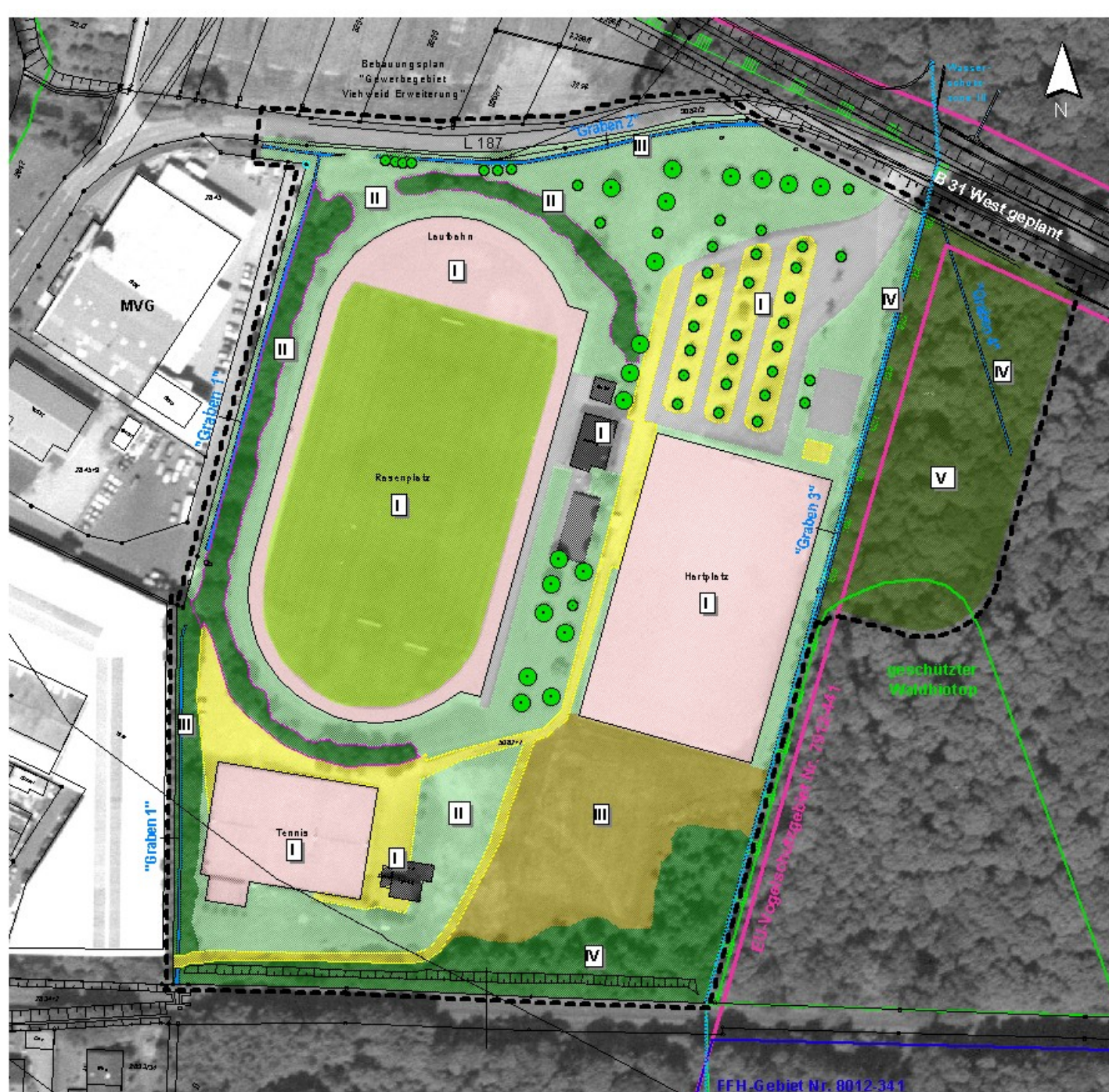
(sAP)

und

Ausgleichskonzept

Gemeinderat Gottenheim

21.09.2009



Zeichenerklärung

Flächennutzung		Biototyp	
[Grey Box]	Gebäude	[Green Circle]	60.10
[Light Grey Box]	Asphalt, Pflaster	[Light Green Circle]	60.20
[Yellow Box]	wassergebundene Decke	[Light Green Circle]	60.23
[Pink Box]	Sportanlage	[Light Green Circle]	60.23
[Light Green Box]	Rasen	[Light Green Circle]	60.50
[Light Green Box]	Grünfläche	[Light Green Circle]	33.80
[Green Box]	Ziergehölz	[Light Green Circle]	44.22
[Brown Box]	Ruderalvegetation	[Light Green Circle]	35.80
[Blue Line]	Graben	[Light Green Circle]	12.61
[Light Green Box]	Feldgehölz	[Light Green Circle]	41.10
[Dark Green Box]	Wald	[Light Green Circle]	52.32/52.20
[Green Circle]	Solitärbaum, Stammumfang > 90 cm	[Light Green Circle]	45.30a
[Light Green Circle]	Solitärbaum, Stammumfang < 90 cm	[Light Green Circle]	45.30a

- ### Biotopwert
- I** keine / sehr geringe naturschutzfachliche Bedeutung
 - II** geringe naturschutzfachliche Bedeutung
 - III** mittlere naturschutzfachliche Bedeutung
 - IV** hohe naturschutzfachliche Bedeutung
 - V** sehr hohe naturschutzfachliche Bedeutung

- ### Nachrichtliche Übernahmen
- [Green Outline Box] Geschützter Waldbiotop (gemäß Darstellung LUBW)
 - [Pink Outline Box] EU-Vogelschutzgebiet
 - [Blue Outline Box] FFH-Gebiet
 - [Green Checkered Box] Landschaftsschutzgebiet
 - [Light Blue Outline Box] Wasserschutzgebiet
 - [Dashed Black Line] Räumlicher Geltungsbereich B-Plan

Gemeinde Gottenheim

Umweltbericht zum Bebauungsplan
"Viehweid, Gewerbe und Sport"

ANLAGE 1
Flächennutzung und Biotopbewertung
Maßstab 1 : 1.250

Bearbeitung: Gleaser, 20.08.2009
Fassung des Offenlagebeschlusses vom 21.09.09

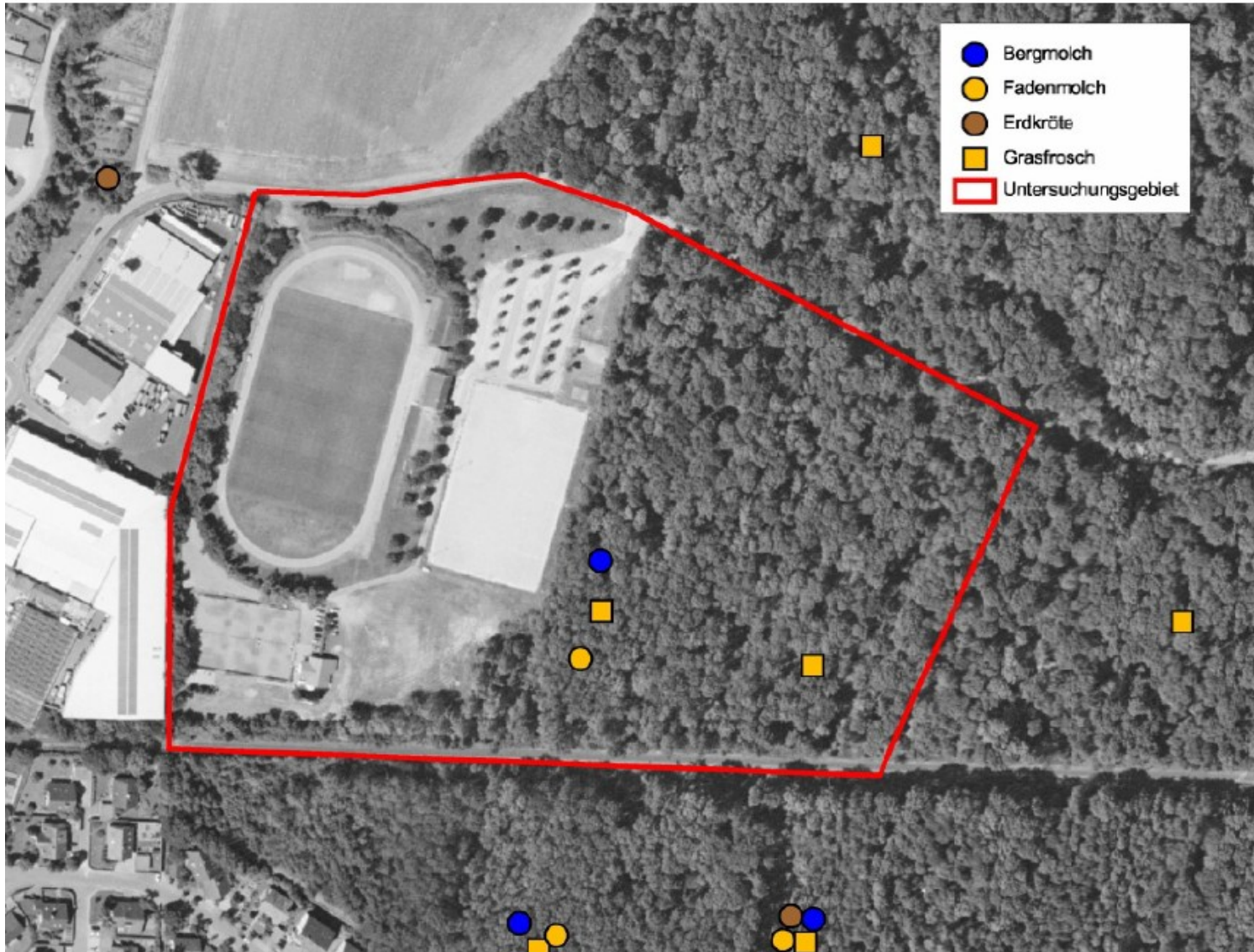
Dipl.-Ing. Horst Dietrich Freier Landschaftsarchitekt
Talstra. 56 79102 Freiburg Tel.: 0761 / 476 46 65



zu erstellende Unterlagen:

- Vogelschutzgebiets-Verträglichkeitsuntersuchung
- FFH-Verträglichkeitsabschätzung
- spezielle artenschutzrechtliche Prüfung (im UB)
 - Vögel
 - Fledermäuse
 - Amphibien und Reptilien
 - Laufkäfer und Totholzkäfer

Amphibien



Reptilien



Käfer / Libellen

Artname (deutsch)	Artname (wissensch.)	RL BW	RL D	Schutz-status
Gebänderte Prachtlibelle	<i>Calopteryx splendens</i>	X	X	§
Hufeisen-Azurjungfer	<i>Coenagrion puella</i>	X	X	§
Große Pechlibelle	<i>Ischnura elegans</i>	X	X	§
Frühe Adonislibelle	<i>Pyrrhosoma nymphula</i>	X	X	§
Spitzenfleck	<i>Libellula fulva</i>	V	2	§

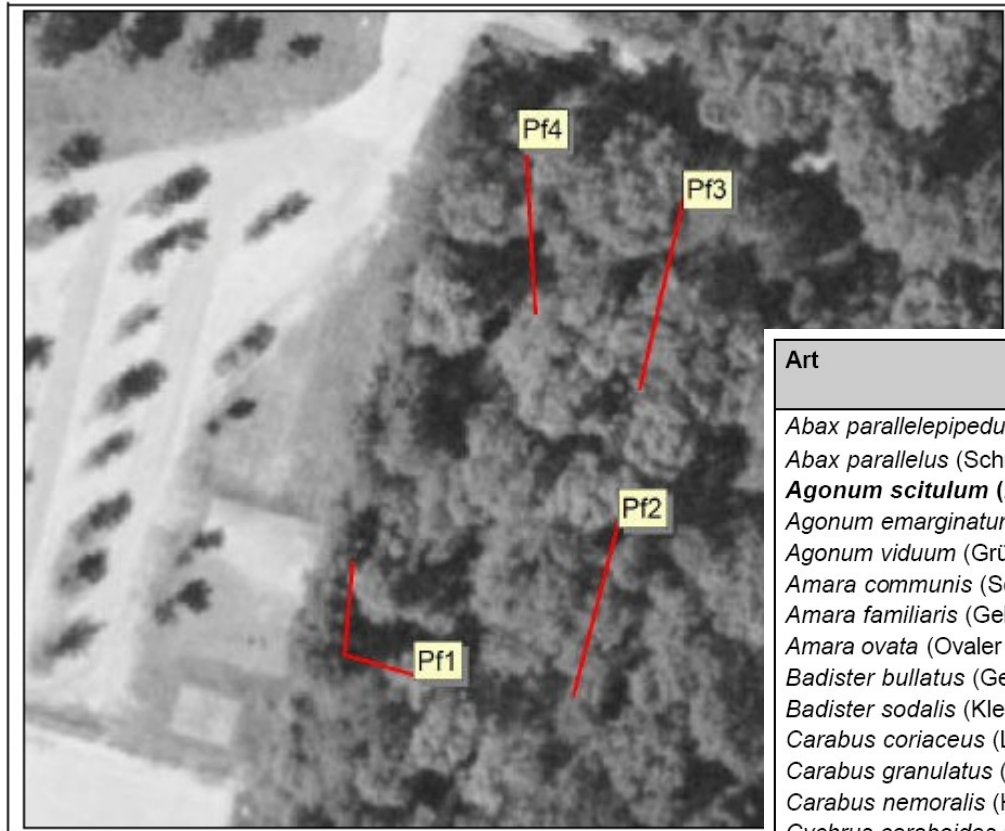
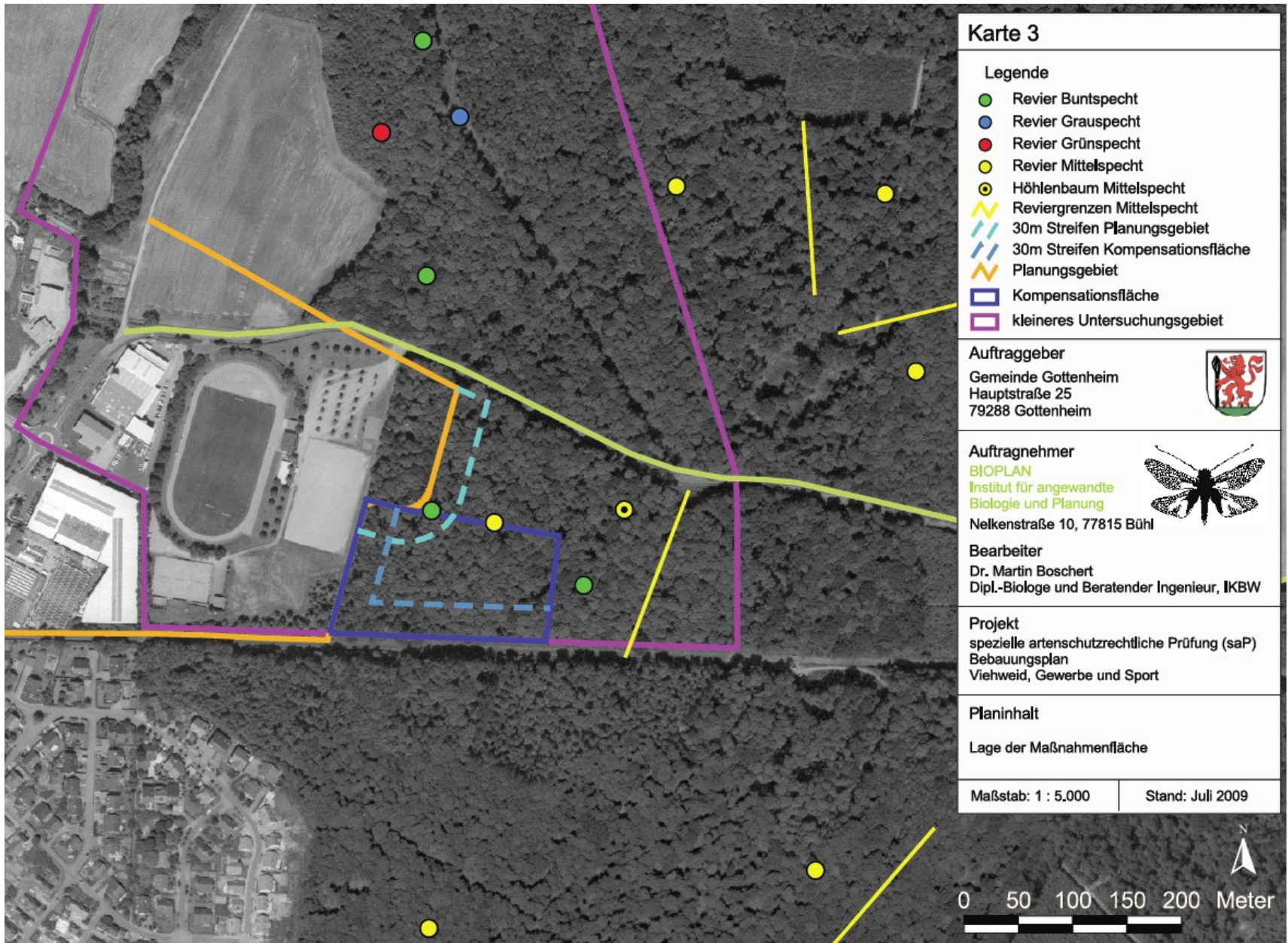


Abb. 6: Lage der Fallenserien der Laufkäfer-Untersuchung.

Art	Gesetzl. Schutz	RL BW	RL D	Pf 1	Pf 2	Pf 3	Pf 4
<i>Abax parallelepipedus</i> (Großer Brettläufer)				X	X	X	X
<i>Abax parallelus</i> (Schmaler Brettläufer)				X	X	X	X
Agonum scitulum (Auwald-Flachläufer)		2	3	X			
<i>Agonum emarginatum</i> (Dunkler Glanzflachläufer)				X			X
<i>Agonum viduum</i> (Grünlicher Glanzflachläufer)				X			
<i>Amara communis</i> (Schmaler Wiesen-Kamelläufer)						X	
<i>Amara familiaris</i> (Gelbbeiniger Kamelläufer)				X			X
<i>Amara ovata</i> (Ovaler Kamelläufer)				X			
<i>Badister bullatus</i> (Gewöhnlicher Wanderläufer)						X	X
<i>Badister sodalis</i> (Kleiner Gelbschulter-Wanderläufer)				X			
<i>Carabus coriaceus</i> (Lederlaufkäfer)	§				X	X	X
<i>Carabus granulatus</i> (Gekörnter Laufkäfer)	§			X	X	X	X
<i>Carabus nemoralis</i> (Hain-Laufkäfer)	§			X	X	X	X
<i>Cychrus caraboides</i> (Gewöhnlicher Schaufelläufer)				X			
<i>Elaphrus cupreus</i> (Glänzender Uferläufer)				X			
<i>Harpalus latus</i> (Breiter Schnelläufer)				X	X	X	X
<i>Limodromus assimilis</i> (Gestreckter Enghalsläufer)					X		
<i>Molops piceus</i> (Kleiner Striemenläufer)					X	X	X
<i>Nebria brevicollis</i> (Gewöhnlicher Dammläufer)					X	X	
<i>Notiophilus palustris</i> (Gewöhnlicher Laubläufer)				X			
Oodes helopioides (Eiförmiger Sumpfläufer)		V		X			
<i>Pterostichus anthracinus</i> (Kohlschwarzer Grabläufer)				X	X	X	X
Pterostichus minor (Sumpf-Grabläufer)		V		X			
<i>Pterostichus niger</i> (Großer Grabläufer)					X	X	X
<i>Pterostichus nigrita</i> (Schwartzlicher Grabläufer)				X			
<i>Pterostichus oblongopunctatus</i> (Gewöhnlicher Wald-Grabläufer)				X	X	X	
<i>Pterostichus ovoideus</i> (Flachäugiger Grabläufer)				X		X	X
<i>Stomis pumicatus</i> (Spitzzangenläufer)						X	X

Vögel



Fledermäuse

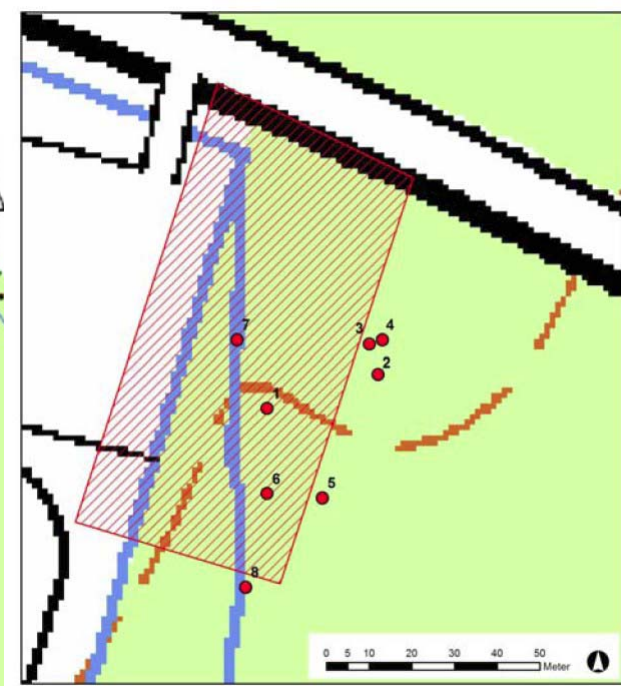
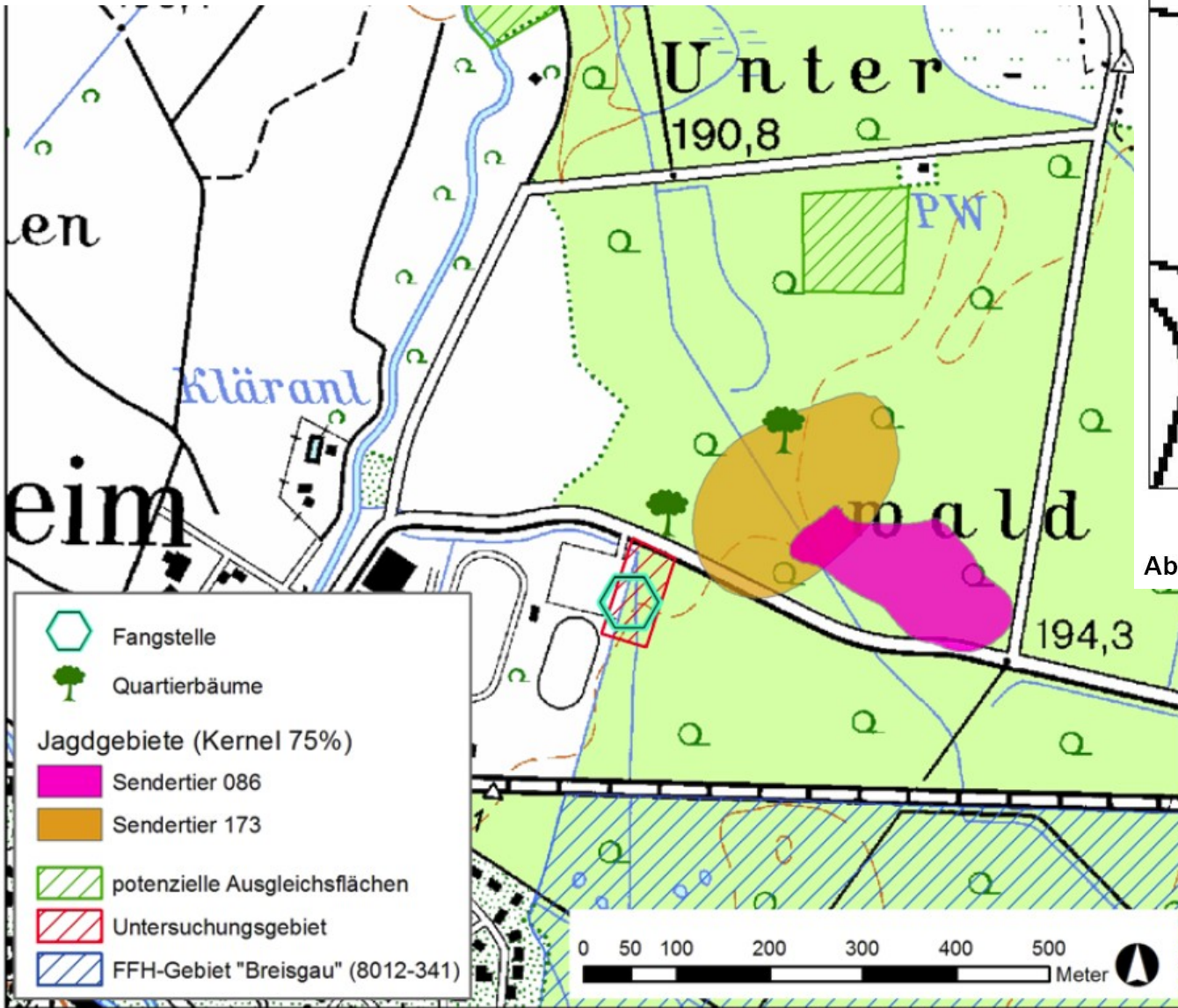


Abb. 3: Lage der Bäume mit Quartiermöglichkeiten

Fangorte von Bechsteinfledermäusen sowie genutzte Quartierbäume und Jagdgebiete der beiden telemetrierten Tiere

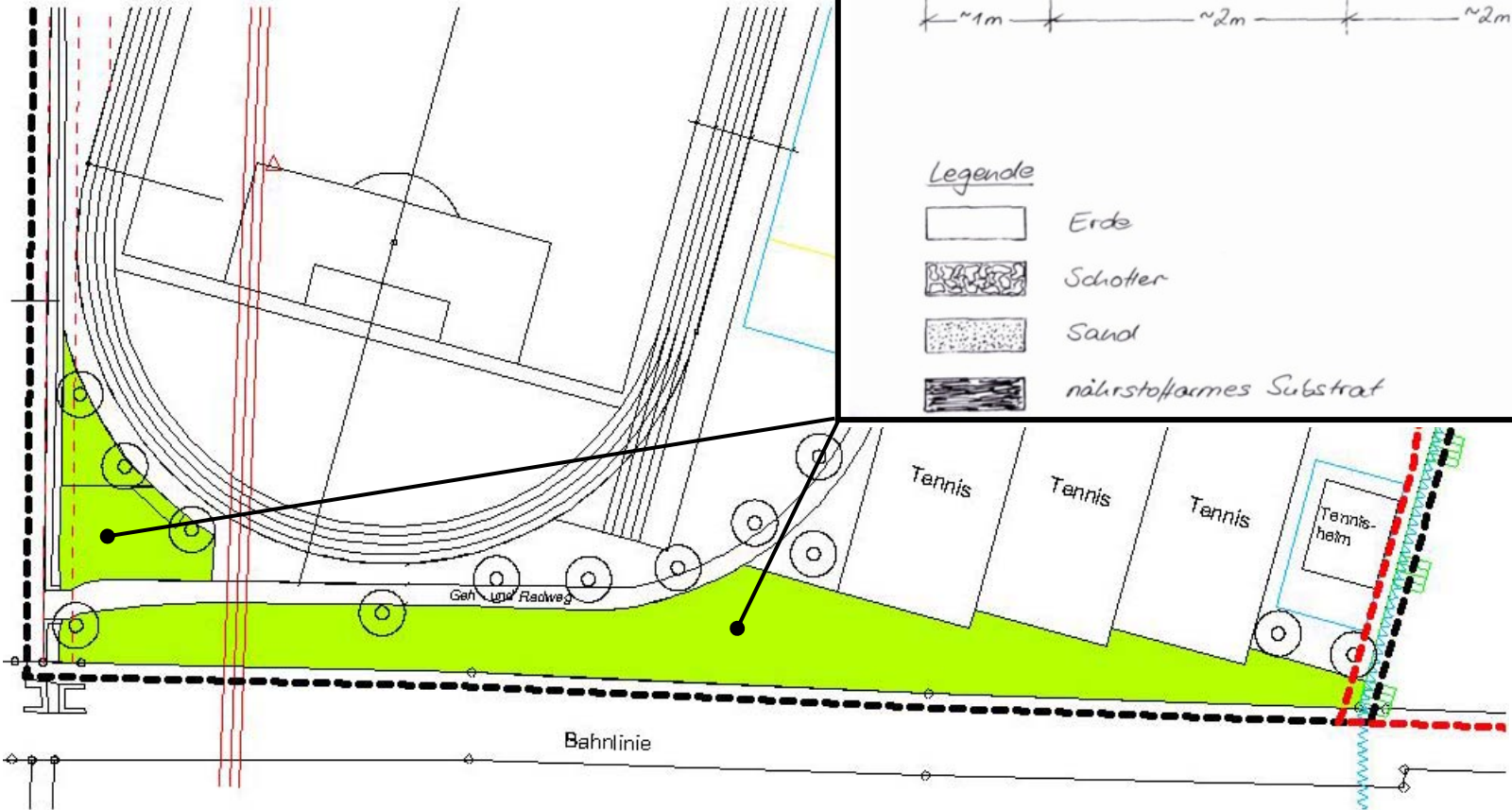
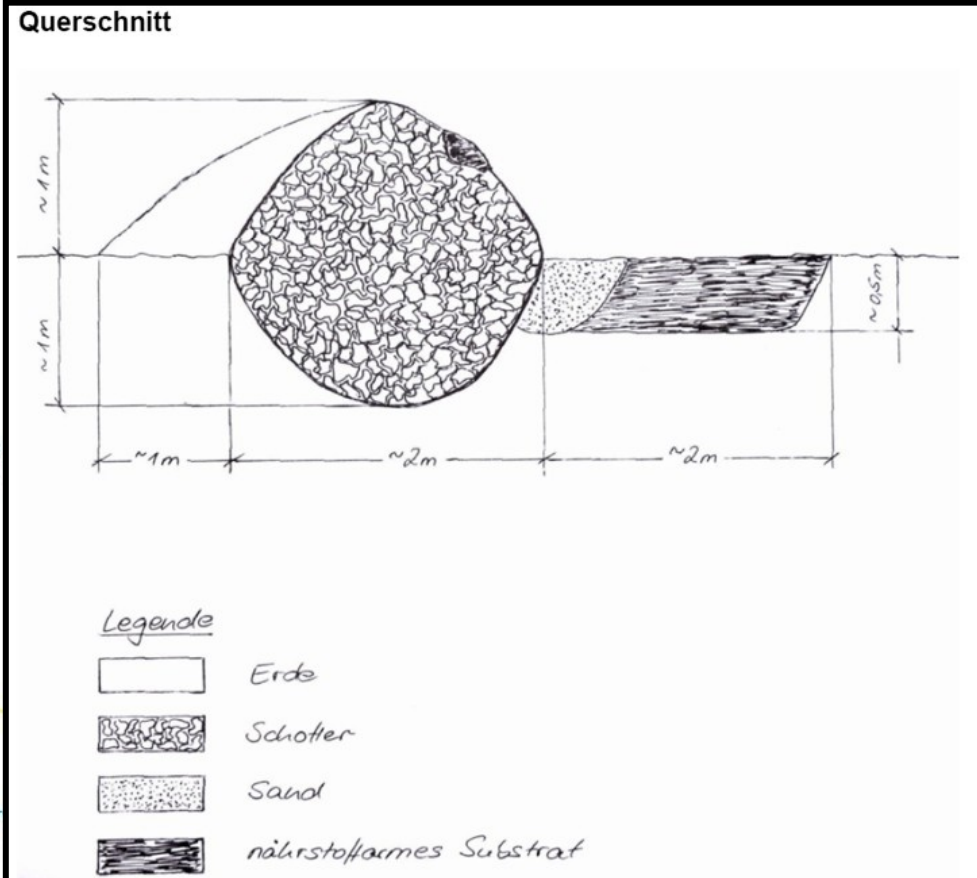


Zusammenfassung Ergebnisse:

1. Erhebliche Beeinträchtigungen des Vogelschutzgebietes können vermieden werden (Verzicht auf 30m Waldabstand).
2. Erhebliche Beeinträchtigungen des FFH-Gebietes können ausgeschlossen werden.
3. Verbotstatbestände des § 42 (1) BNatSchG sind für zahlreiche Tierarten erfüllt (Tötung von Individuen, Zerstörung von Lebensraum) und erfordern Minimierungsmaßnahmen und zeitlich vorgezogene, funktionserhaltende Maßnahmen (CEF).



Herstellung eines Zauneidechsen-Habitates





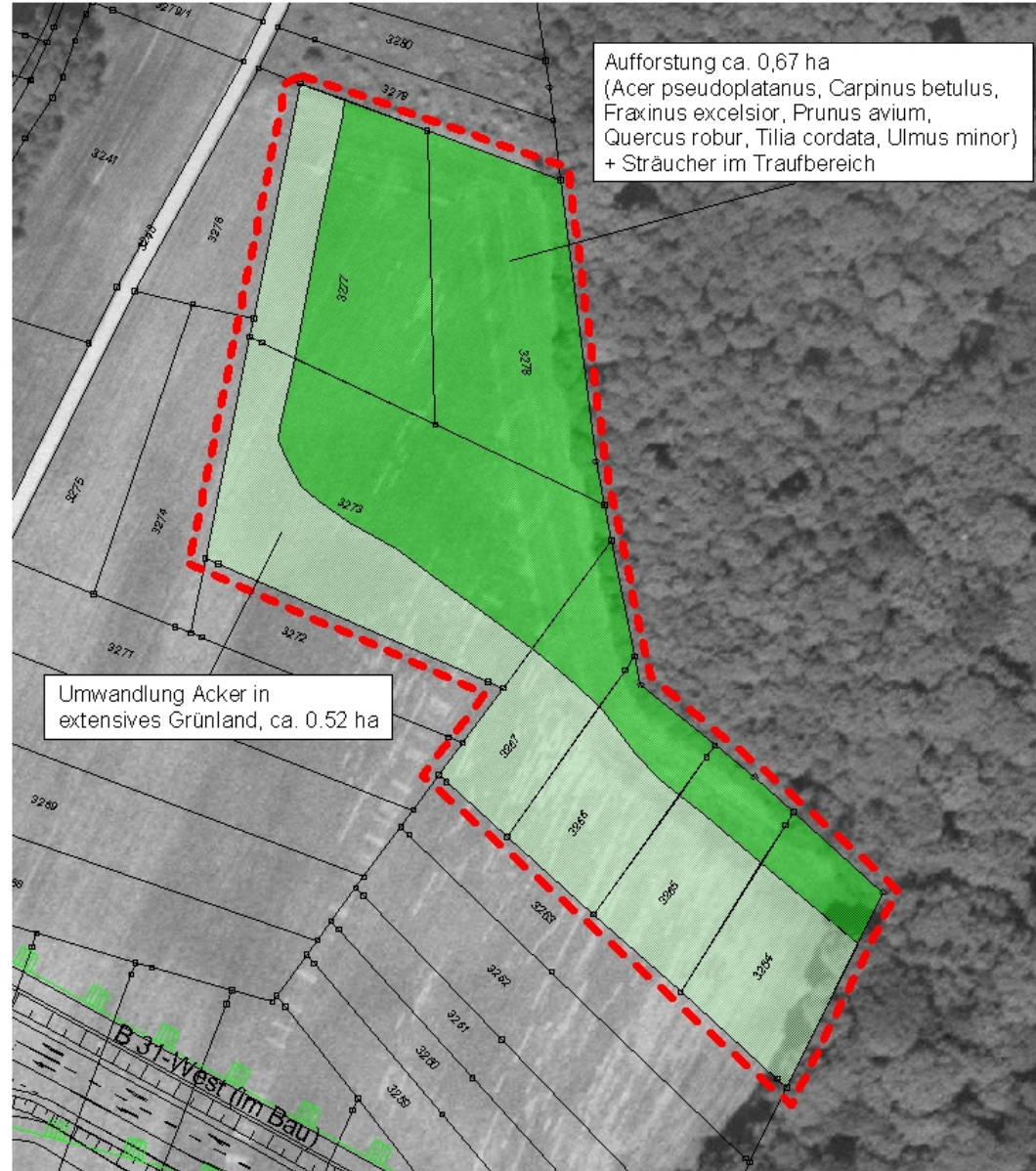
„Bannwald“
 (2,19 ha) für
 Fledermäuse
 Vögel
 Hirschkäfer
 Laufkäfer
 Amphibien



--- Abgrenzung "Ausgleichsfläche A"




--- Abgrenzung "Pufferzone" 30 m

„Ersatzaufforstung“ (1,19 ha) als lang- fristiger Ausgleich für Lebensraum- verluste





Eingriffs – Ausgleichsbilanz

<i>Schutzgut</i>	<i>Eingriff</i>	<i>Kompensation</i>
<i>Boden</i>	<p>Auffüllung und großflächige Versiegelung</p> <p>⇒ Mäßige Eingriffe im Bereich des aufgefüllten Sportgeländes (1,41 ha)</p> <p>⇒ Hohe Eingriffe im Wald (Niedermoor, 0,65 ha)</p> <p>⇒ Funktionsverlust insgesamt 9,36 haWe</p>	<p>Ausgleichsfläche (mit Wiesenextensivierung und Aufforstung) wird als Kompensation angerechnet.</p> 
<i>Wasser</i>	<p>⇒ Reduzierung der Grundwasserneubildung aus Niederschlag</p> <p>⇒ Gefährdung im WSG, Zone 3</p> <p>⇒ Verdolung / Verlegung von Gräben</p> <p>⇒ Auffüllung im Vorrangbereich für Überschwemmungen</p>	<p>Weitestgehende Minimierung durch Festsetzungen zur</p> <ul style="list-style-type: none"> - Gebäudegründung - Flächenbefestigung - Entwässerung - offenen Grabengestaltung 
<i>Klima und Luft</i>	<p>Verlust klimawirksamer Waldfläche mit Bedeutung für die Luftregeneration.</p>	<p>Aufforstung in gleichem Umfang</p> 



Eingriffs – Ausgleichsbilanz (Fortsetzung)

<i>Schutzgut</i>	<i>Eingriff</i>	<i>Kompensation</i>
<i>Tiere und Pflanzen</i>	- Verlust und Beeinträchtigung von geschützten Lebensräumen (Wald, Gräben). Betroffenheit zahlreicher geschützter Arten.	1. Geeignete, auch kurzfristig wirksame (CEF-)Maßnahmen sind umzusetzen, z.B. Nisthilfen, Totholzaneicherung, Steinriegel, Laichgewässer. 2. Langfristiger Ausgleich des Lebensraumverlustes durch Ersatzaufforstung und Ackerumwandlung. ✓
<i>Orts- und Landschaftsbild</i>	⇒ Verlust von Wald innerhalb Landschaftsschutzgebiet ⇒ Großer Gewerbekomplex ohne Eingrünung zur B 31	Erweiterung des LSG an anderer Stelle ✓
<i>Mensch</i>	Verlagerung der Sportanlagen zur Bahn führt zu keiner Beeinträchtigung des Wohngebietes Au durch Lärm.	Keine Maßnahmen erforderlich. ✓