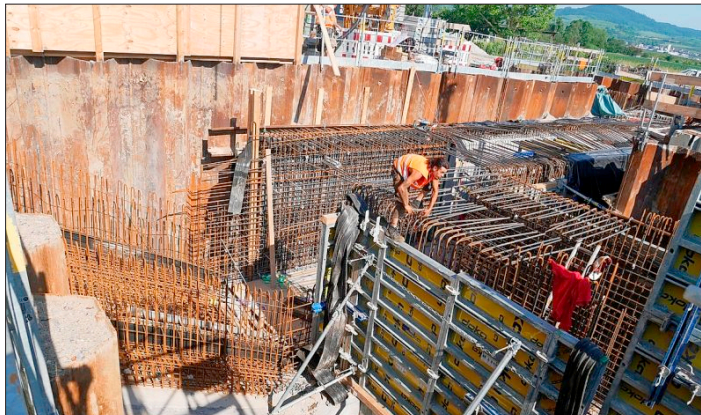


## Sperrungen im Juni und Juli

Ab dem 22. Juni ist im Zuge des Ausbaus der Breisgau-S-Bahn der Breisacher Bahnhof gesperrt

**Gottenheim/March. Seit dem 1. Februar fahren auf der Breisacher Bahn keine Züge mehr. Während sich Schüler und Pendler in den Bussen des Schienenersatzverkehrs drängen, sind mehrere Bautrupps mit dem Ausbau der Bahnstrecke beschäftigt. Auch der Breisacher Bahnhof wird umgebaut und elektrifiziert. Ab dem 22. Juni können die SWEG-Züge aus Endingen den Bahnhof nicht mehr anfahren. Der Bahnhof wird voll gesperrt.**



**Die Arbeiten an der Unterführung am Gottenheimer Haltepunkt kommen gut voran. Im Juni und Juli sind wieder einige Bahnübergänge an der Strecke für den Verkehr gesperrt.**

Foto: ma

Zudem sind im Juni und Juli wieder einige Bahnübergänge an der Strecke für den Verkehr gesperrt. Vor allem die Sperrung des Bahnübergangs in Hugstetten über die L116 Richtung Umkirch bedeutet für die Autofahrer und auch für die Busse des Schienenersatzverkehrs, dass größere Umleitungen in Kauf genommen werden müssen. Die Sperrung wird noch einige Zeit dauern, geplant ist, dass der Bahnübergang wieder Anfang August geöffnet wird. Der Bahnübergang in Wasenweiler Richtung Merdingen ist seit Anfang der Woche wieder geöffnet. Auch der Bahnübergang über die Badstraße zwischen Umkirch und Buchheim soll noch bis zum 26. Juni gesperrt bleiben. Der seit einigen Wochen gesperrte Bahnüber-

gang über den Feldweg zwischen Wasenweiler und Gottenheim (Richtung Ponyhof) wird voraussichtlich nach dem 28. Juni wieder geöffnet. Der gesperrte Bahnübergang über die Riedgasse in Ihringen bleibt bis zum 19. Juni zu. Nach der Öffnung des Übergangs wird aber der Bahnübergang über die Gündlinger Straße in Ihringen vom 26. Juni bis zum 31. Juli gesperrt. Der Bahnübergang über die Ihringer Landstraße zwischen Breisach und Ihringen bleibt noch bis zum 30. Juni geschlossen.

Auch in Gottenheim werden im Juli die innerörtlichen Bahnübergänge abwechselnd für mehrere

Wochen gesperrt, um dort die Bauarbeiten fertig zu stellen.

Wie die Gemeindeverwaltung mitteilt, werden die Bahnübergänge Buchheimer Straße und Eichweg vom 1. Juli bis zum 26. Juli für den Verkehr voll gesperrt, der Verkehr wird über Bötzingen beziehungsweise Umkirch umgeleitet. Anschließend wird der Bahnübergang Bötzingener Straße gesperrt. Voraussichtlich dauert die Sperrung an der Bötzingener Straße vom 29. Juli bis zum 30. August. Während der Vollsperrung der Bötzingener Straße wird der Schienenersatzverkehr von den Haltestellen „Salzgasse“ und „Volksbank“ an die Bushaltestelle

„Umkircher Straße“ im Unterdorf verlegt. Für die Fußgänger wird jeweils ein Notweg offen gehalten.

Bisher reichte die Vollsperrung der Bahnlinie von Freiburg bis vor den Breisacher Bahnhof, um den Betrieb der Kaiserstuhlbahn von Breisach nach Endingen aufrechtzuerhalten. Für weitere Bauarbeiten muss der Breisacher Bahnhof nun von Samstag, 22. Juni, bis mindestens Ende November gesperrt werden. Deshalb enden und beginnen in diesem Zeitraum alle Zugfahrten auf der westlichen Kaiserstuhlbahn im Bahnhof Achkarren. Zwischen Achkarren und Breisach richtet die Südwestdeutsche Landesverkehrs-AG (SWEG) einen Schienenersatzverkehr mit Bussen ein. Zugfahrgäste aus Richtung Riegel-Malterdingen müssen beachten, dass sie durch den Schienenersatzverkehr um einige Minuten später in Breisach ankommen. Zugfahrgäste in Richtung Riegel werden mit den SEV-Bussen um einige Minuten früher in Breisach abfahren. Die Mitnahme von Fahrrädern und der Kauf von Fahrscheinen ist in den Bussen nicht möglich.

**Marianne Ambts**

**Die Änderungen** sind auf den Websites [www.sweg.de](http://www.sweg.de) und [www.efa-bw.de](http://www.efa-bw.de) zu finden, auf [www.bahn.de](http://www.bahn.de) gibt es eine Übersicht über die Sperrungen der Bahnübergänge.