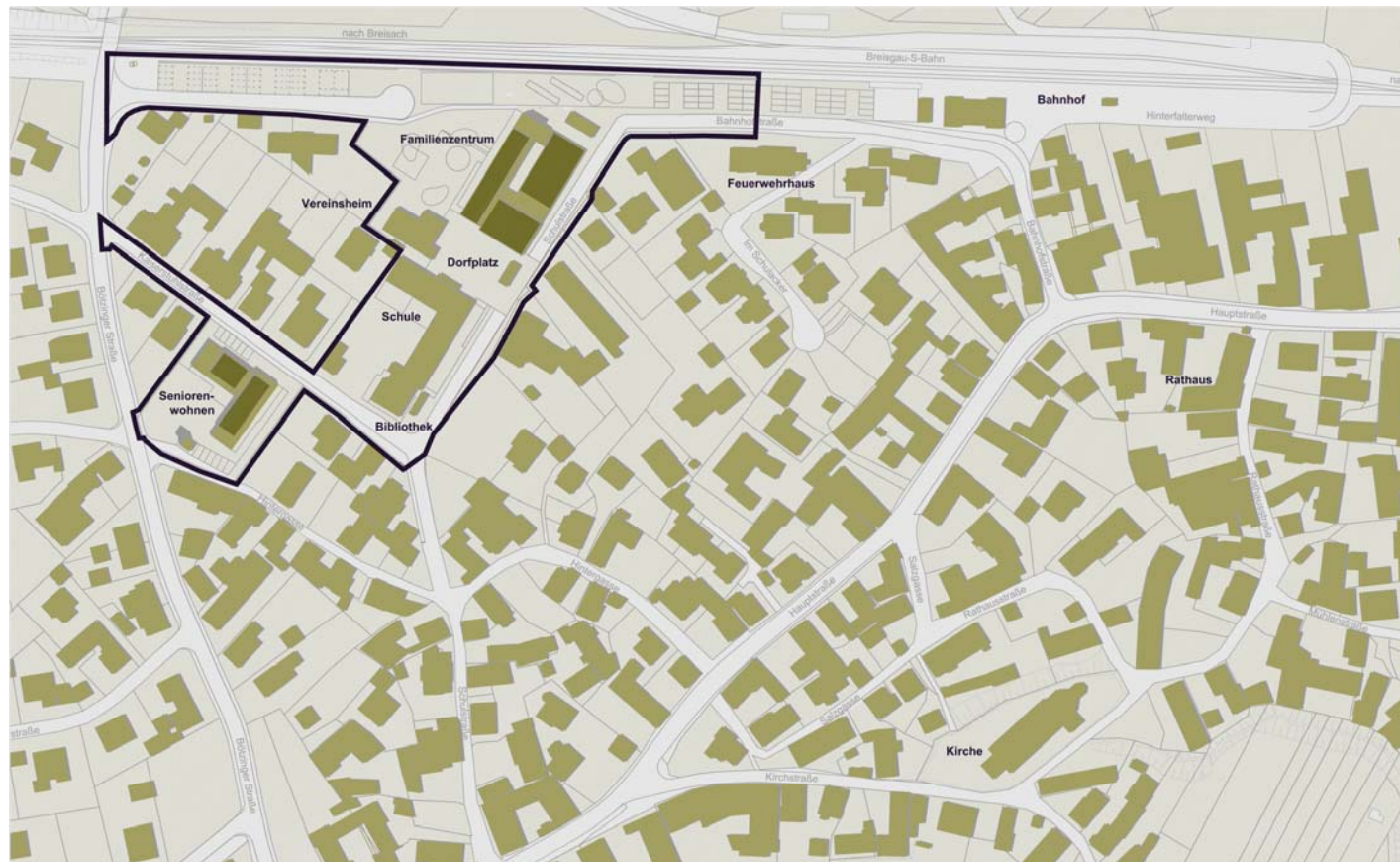


Neugestaltung Ortsmitte Gemeinde Gottenheim

Neugestaltung Ortsmitte Gemeinde Gottenheim

STÄDTEBAULICHES KONZEPT



Neugestaltung Ortsmitte Gemeinde Gottenheim



FREIFLÄCHEN **GRÜNFLÄCHEN**

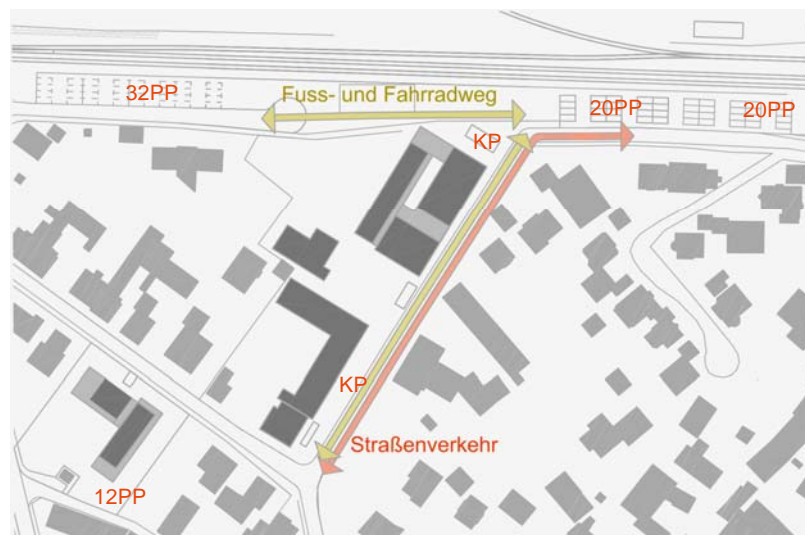
- Grünstreifen mit öffentlichem „lärmendem“ Grünfläche
- Begegnungszone durch Bolzplatz, Boule und Tischtennis
- Pufferelement zwischen Bahn und Gemeinde
- Integration von Parkmöglichkeiten
- Außenbereich KIGA als verbindendes Element

FREIFLÄCHEN **STRASSEN / PLÄTZE**

- Umleitung des PKW- Verkehrs über Schulstraße
- Bildung eines Dorfplatzes
- Bildung Werkhof
- Behalt Schulhof



Neugestaltung Ortsmitte Gemeinde Gottenheim



VERKEHRSFÜHRUNG **PKW**

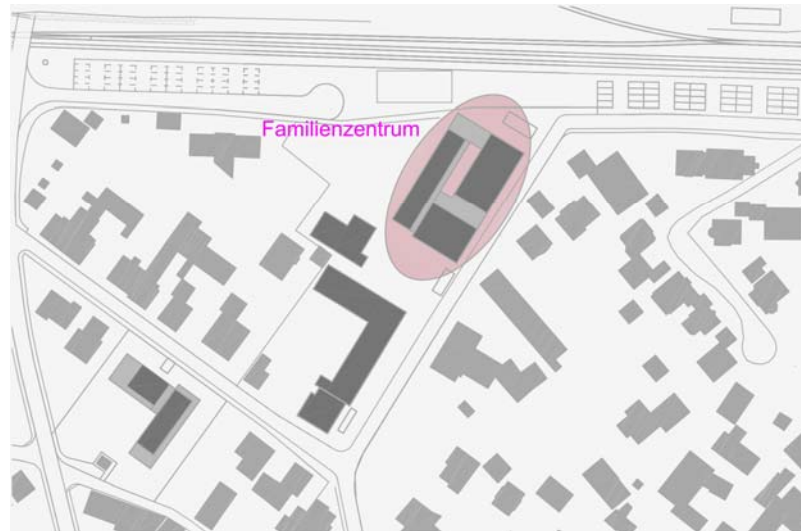
- Umleitung des PKW- Verkehrs über Schulstraße
- Verkehrsberuhigung durch Wechsel von Straßenbelag
- Vermeidung des Schleichverkehrs
- Parken nach Vorgabe VwV (Verwaltungsvorschrift des Wirtschaftsministeriums über die Herstellung notw. Parkplätze
1 Parkplatz pro 6 (4-8) Sitzplätze -> 42PP
- 20 Parkplätze für P&R direkt am Bahnhof
- 32 temporäre Parkplätze

SICHERE WEGE **FUSS / FAHRRAD**

- Fußweg entlang des Grünstreifens
- Ausbau „Gehweg“ in Schulstraße und Kaiserstuhlstraße



Neugestaltung Ortsmitte Gemeinde Gottenheim

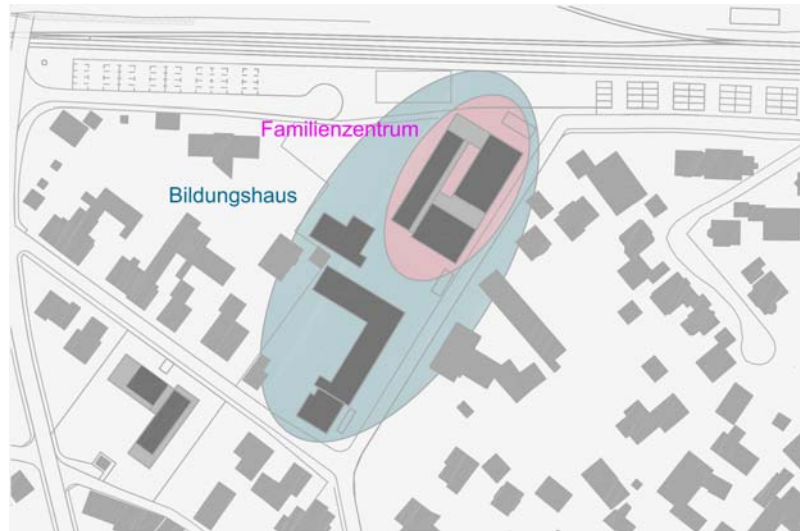


BILDUNG **FAMILIENZENTRUM**

- Neues Gebäude mit multifunktionalen Nutzungsbereichen
- Kindergarten
- Mittagstisch
- Mehrzweckraum
- Tagespflege
- Arzt



Neugestaltung Ortsmitte Gemeinde Gottenheim

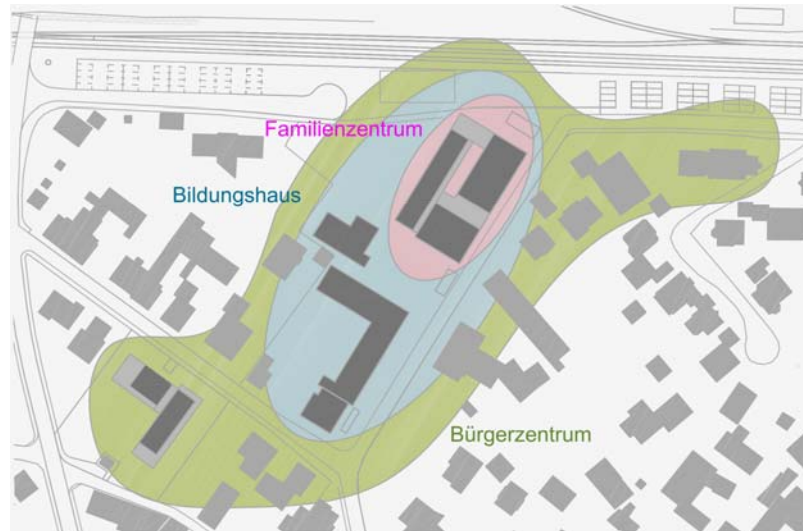


BILDUNG **BILDUNGSHAUS**

- Familienzentrum,
- Schule und Vereinsheim
- Verbindung über Dorfplatz
- Abdeckung aller Altersbereiche (Kleinkinder, Schulkinder, Erwachsene)



Neugestaltung Ortsmitte Gemeinde Gottenheim

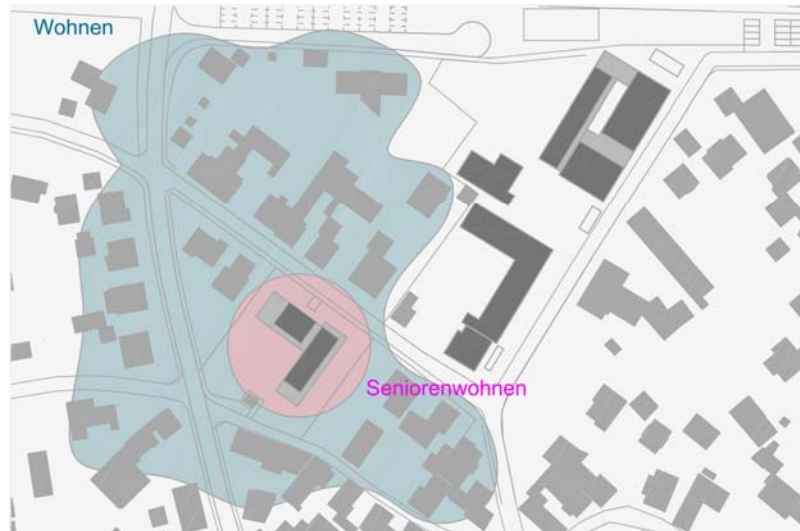


BILDUNG **BÜRGERZENTRUM**

- Verbindung des Bildungshauses mit weiteren Einrichtungen in der Gemeinde, wie
Feuerwehr, Seniorenwohnen, Bürgerscheune, Rathaus etc.



Neugestaltung Ortsmitte Gemeinde Gottenheim



WOHNEN **SENIORENWOHNEN**

- Betreutes Wohnen und Seniorenwohnungen nahe des Dorfplatzes
- Positionierung des Gebäudes mit Rückzugsmöglichkeiten
- Möglichkeit des Mehrgenerationenwohnen

WOHNEN **WOHNGEBIET**

- Integration des Seniorenwohnens in das Wohngebiet
- Berücksichtigung der Lärmempfindung der Anwohner und Bewohner



Neugestaltung Ortsmitte Gemeinde Gottenheim

ENTWURFSKONZEPT



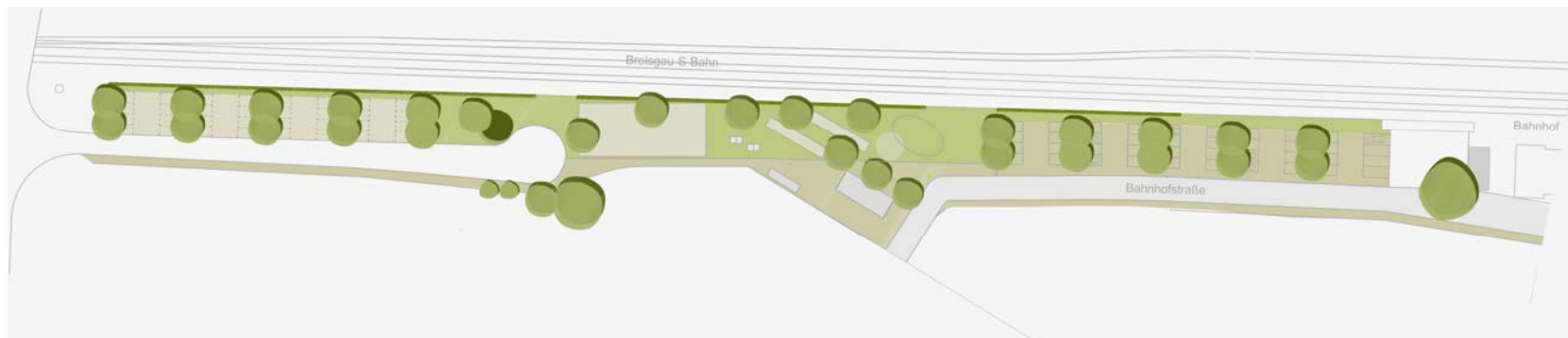
Neugestaltung Ortsmitte Gemeinde Gottenheim



Entwurfskonzept- Grünstreifen

Grünenwald + Heyl . Architekten

Neugestaltung Ortsmitte Gemeinde Gottenheim



GRÜNSTREIFEN

- Grünstreifen mit öffentlichem „lärmenden“ Grünfläche
- Begegnungszone durch Bolzplatz, Boule und Tischtennis
 - Pufferelement zwischen Bahn und Gemeinde
 - Integration von Parkmöglichkeiten

MATERIALIEN

- Wiesensaat auf Grünbereich
- Hecken und Gabionen (Abgrenzung zu Bahn)
- Wassergebundene Decke mit STABILIZER (Fußweg)
- Beleuchtung über Mastleuchten

PARKEN

- P&R Parkplätze , sowie PP für Restaurant Geromes unter Bäumen auf Betonpflaster
- Temporäres Parken Richtung Bötzinger Straße, als Fläche mit wassergebundener Decke.



Neugestaltung Ortsmitte Gemeinde Gottenheim



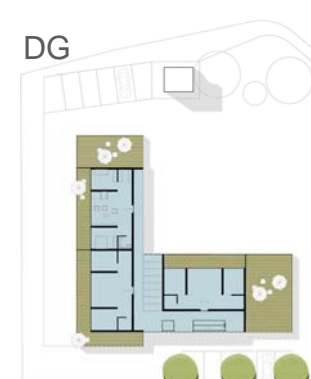
Entwurfskonzept- Seniorenwohnen

Grünenwald + Heyl . Architekten

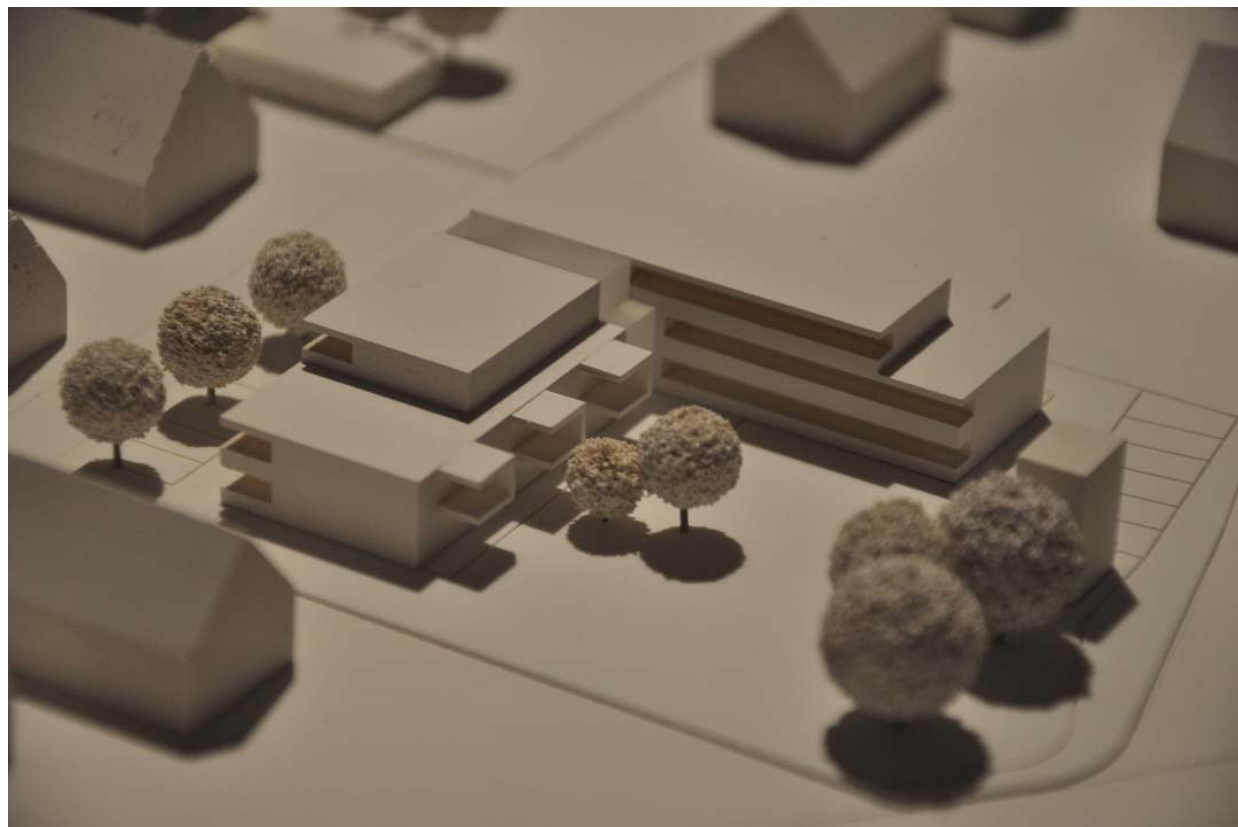
Neugestaltung Ortsmitte Gemeinde Gottenheim

SENIORENWOHNEN

- Integriert in Wohngebiet
- Privater Grünbereich mit Dementengarten
- Pflegegruppe mit 8-10 Wohneinheiten im EG
- 8 Seniorenwohnungen im OG
- 3 Seniorenwohnungen als Penthousewohnungen
- Kurze Wege zu neuem Dorfplatz und Mittagstisch
- Kurzer Weg zu Arzt und Tagespflege

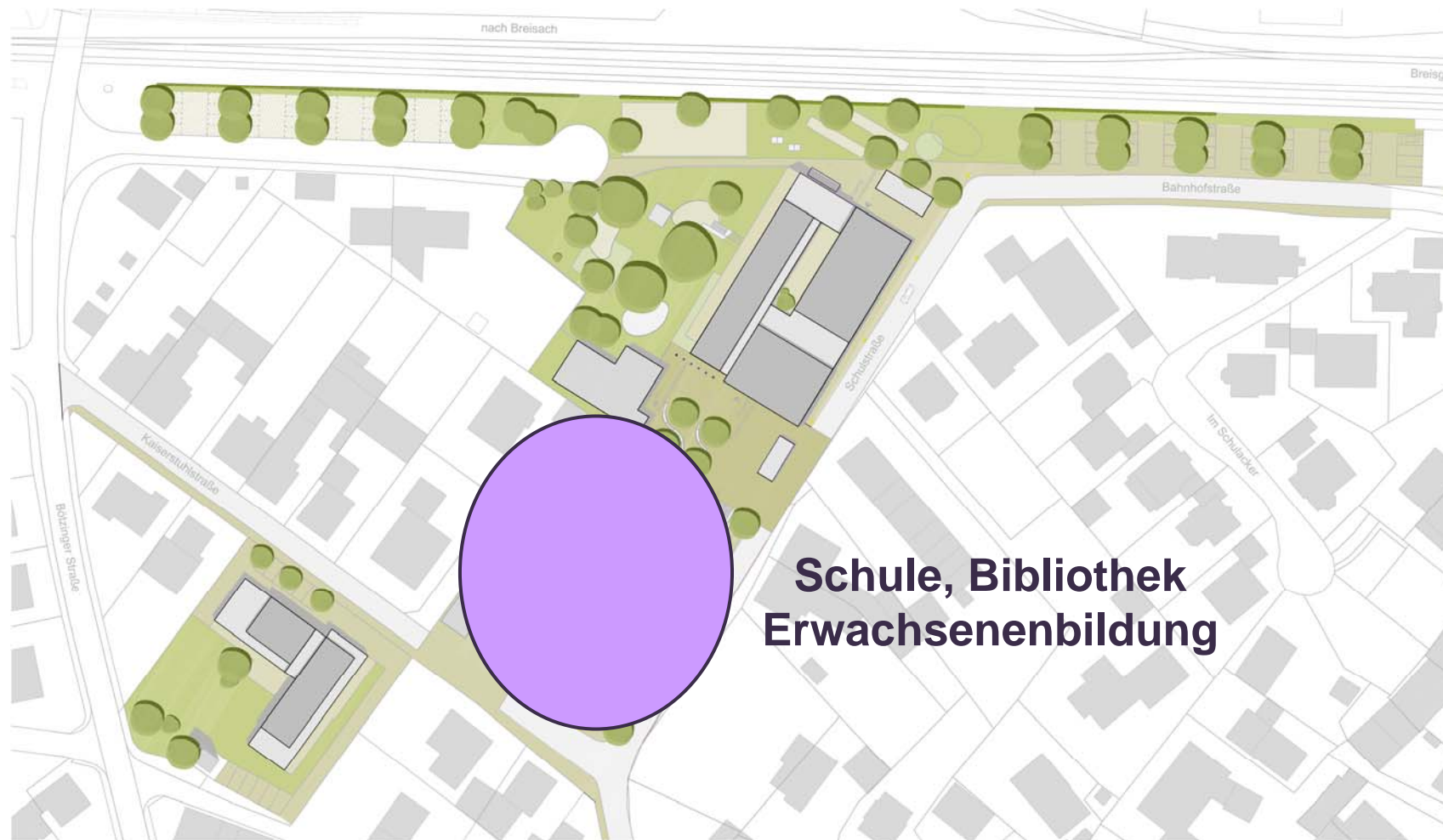


Neugestaltung Ortsmitte Gemeinde Gottenheim



Seniorenwohnen

Neugestaltung Ortsmitte Gemeinde Gottenheim



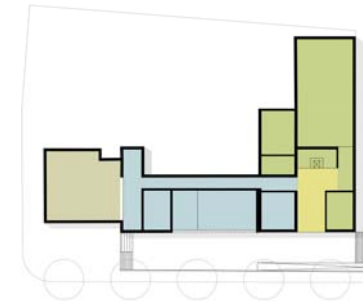
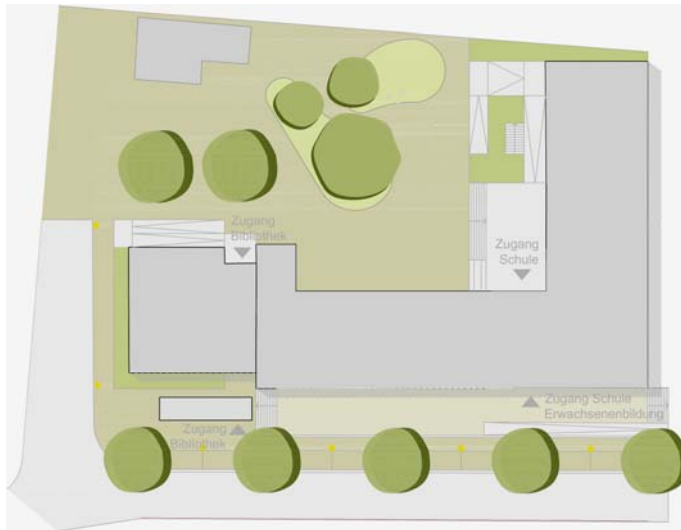
Entwurfskonzept- Schule

Grünenwald + Heyl . Architekten

Neugestaltung Ortsmitte Gemeinde Gottenheim

SCHULE

- Kleinkinderbetreuung / Arzt integriert in das neue Familienzentrum
 - Lehrerbereich wird umplatziert
 - Bibliothek wird in den Kopfbau integriert
- Barrierefreier Zugang zur Schule wird geschaffen
 - Lift wird in das Treppenauge eingebaut
- Neuer Zugang im UG wird geschaffen (Werkhof)
- UG wird zudem zur Erwachsenenbildung genutzt
 - Getrennte Einheiten im UG sind möglich

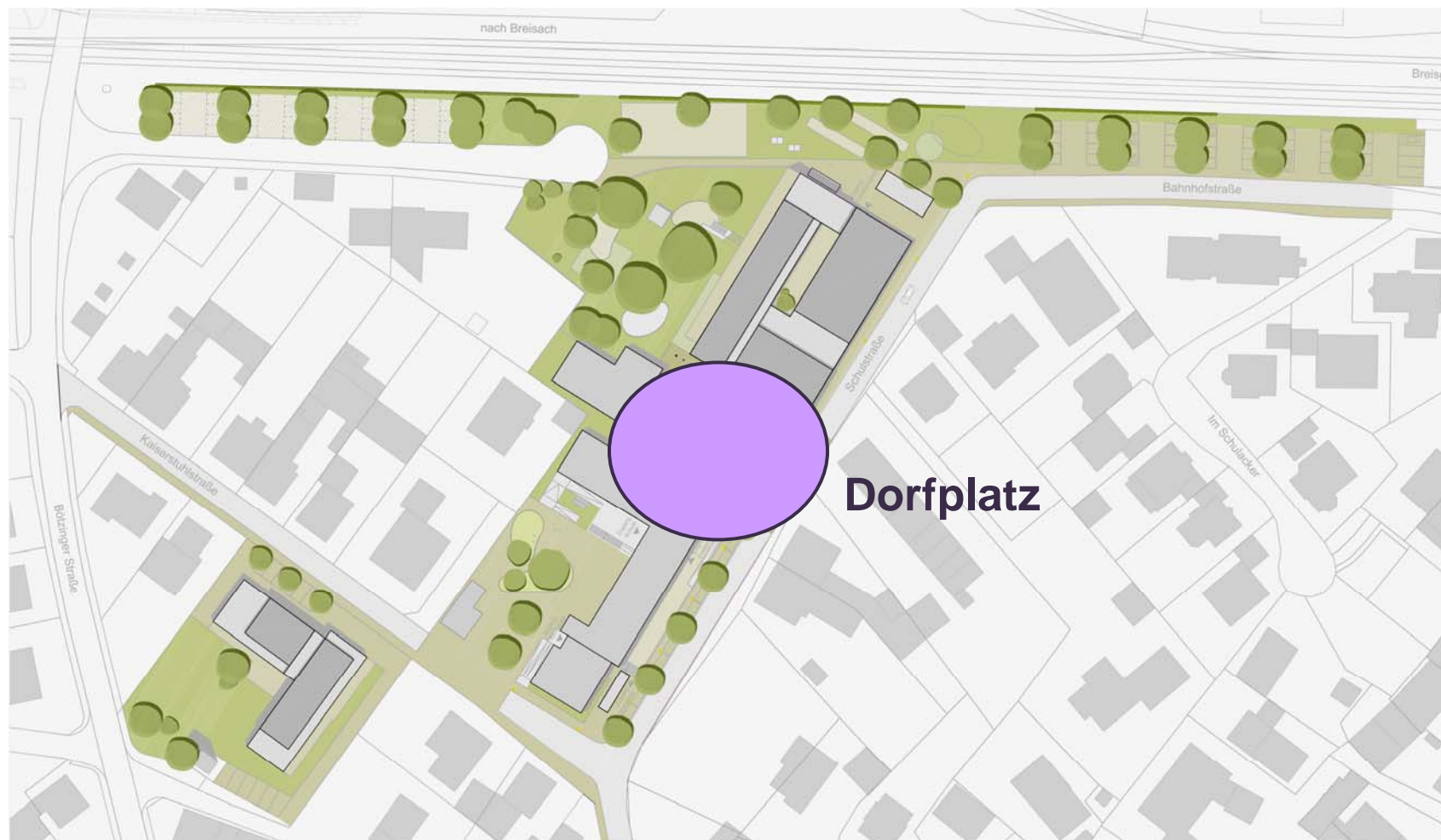


Entwurfskonzept- Schule

Grünenwald + Heyl . Architekten

Neugestaltung Ortsmitte Gemeinde Gottenheim

DETAIL 1 _DORFPLATZ



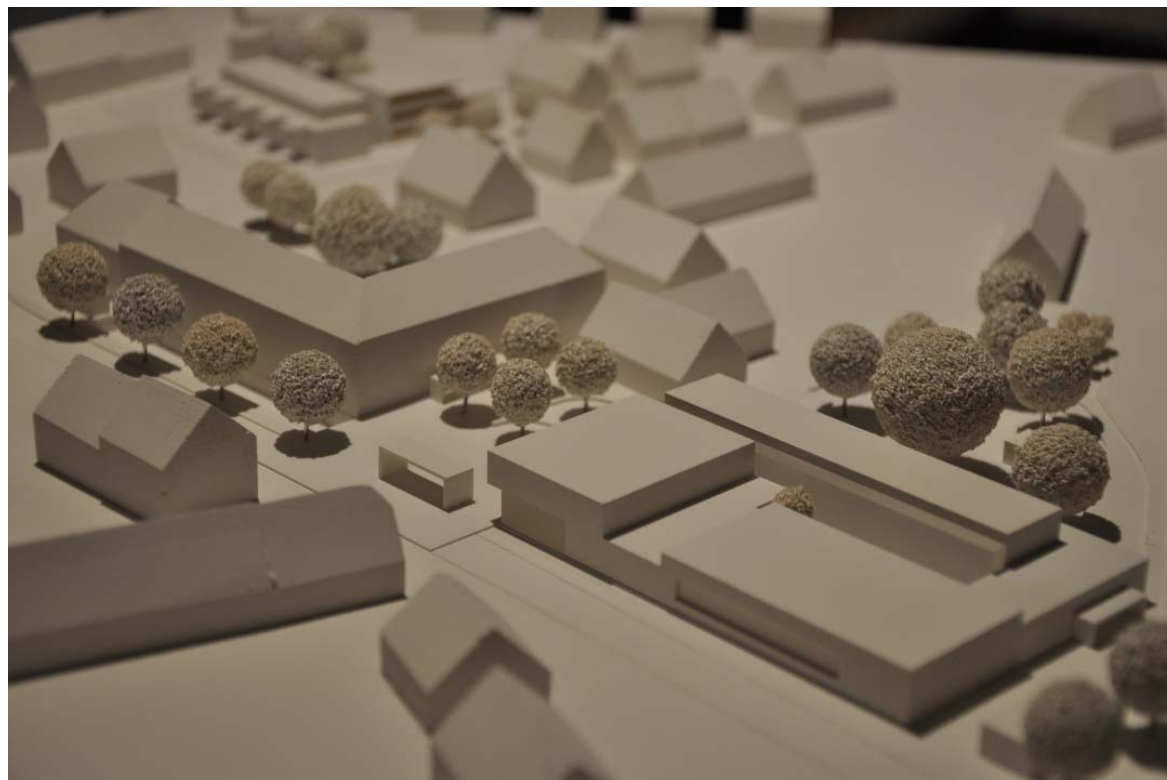
Neugestaltung Ortsmitte Gemeinde Gottenheim



DORFPLATZ

- Kommunikations- und Begegnungszentrum
- Begegnung Jung und Alt
- Multiple Nutzung des Platzes möglich
- Zentrum Bildungshaus

Neugestaltung Ortsmitte Gemeinde Gottenheim



DORFPLATZ

Neugestaltung Ortsmitte Gemeinde Gottenheim



Baumgruppe
Spitzahorn
(Acer Platanoides)
Blattfärbung nach Jahreszeit wechselnd
Akzentbeleuchtung durch Bodenstrahler

Sitzen
Betonelemente, teilweise mit
Sitzbankauflagen aus Holz



Infotafeln
Aus Beton, Holz oder
CortenStahl, für Schule,
Vereinsheim und
Familienzentrum

Wasser
Wassersprudler bodengleich, mit
eingelassenen Bodenstrahlern als
Akzentbeleuchtung

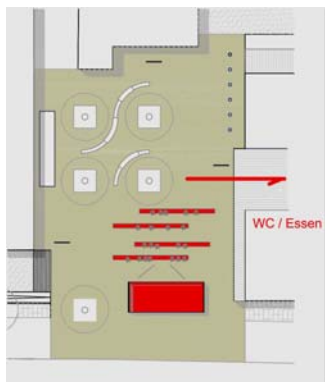


Grundbeleuchtung
mittels Mastleuchte,
Akzentbeleuchtung durch
eingelassene Strahler in Boden
oder Wand

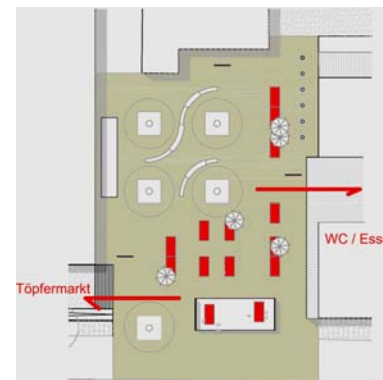
Boden
vorwiegend Betonpflaster mit
Natursteinvorsatz, farblich und
im Format abgesetzt von den
Fußwegen



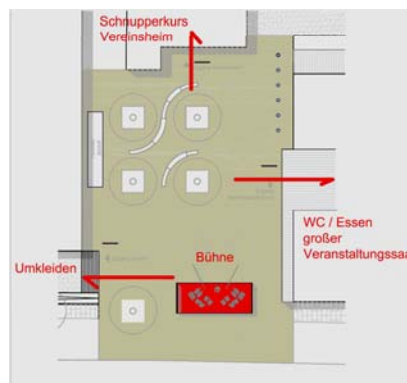
Neugestaltung Ortsmitte Gemeinde Gottenheim



- Konzert /Theater
- Temporäre Bühnenelemente in Schulgebäude lagerbar
 - Umkleiden der Schule nutzbar
 - Nutzung der Nassbereiche des Familienzentrums.
 - Essensverkauf über Mittagstisch möglich
 - Schnupperkurse des Vereinshauses



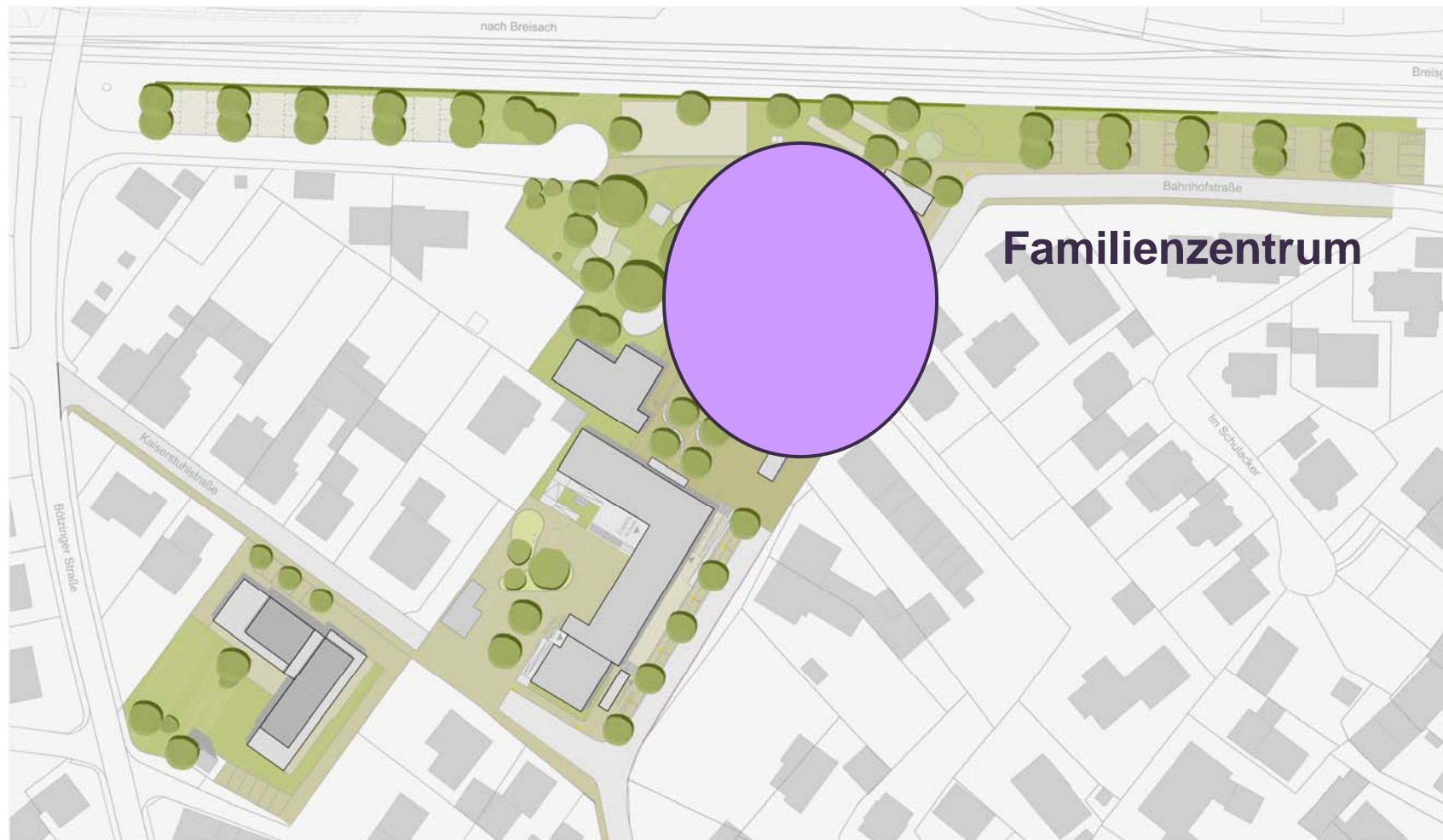
- Open- Air
- Integrierte Leinwand in Rahmen
 - Nutzung der Nassbereiche des Familienzentrums.
 - Essensverkauf über Mittagstisch möglich



- Markt
- Nutzung der Nassbereiche des Familienzentrums.
 - Essensverkauf über Mittagstisch möglich
 - Eventl. Töpfermarkt in UG Schule

Neugestaltung Ortsmitte Gemeinde Gottenheim

DETAIL 2 _FAMILIENZENTRUM



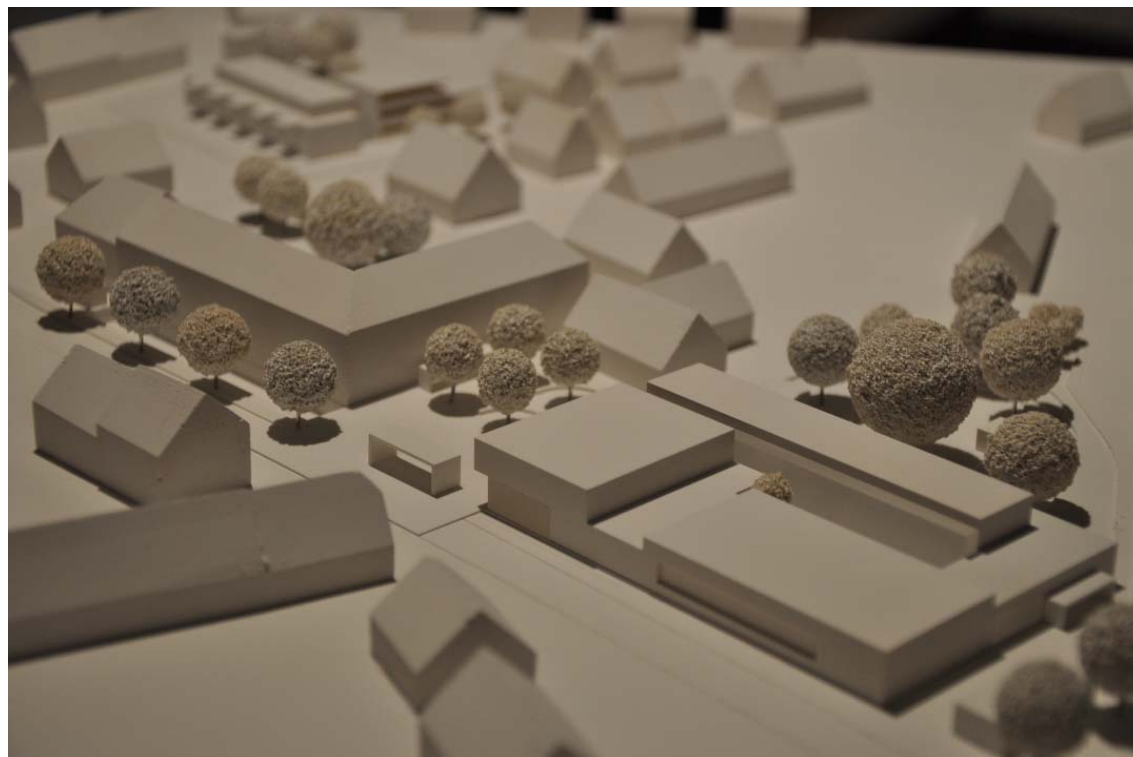
Neugestaltung Ortsmitte Gemeinde Gottenheim



FAMILIENZENTRUM

- Verschiedener Nutzungseinheiten
- Multifunktionale Nutzung der Gebäudeteile
- Kompaktes Gebäude um internen Hof
- Kurzen, einfachen Verbindungswegen.
- Gebäudekante mit Schulgebäudes
- Differenzierung des Baukörpers durch verschiedene Höhen
- Durchblicke und Einblicke

Neugestaltung Ortsmitte Gemeinde Gottenheim



FAMILIENZENTRUM

Detail 2 - Familienzentrum

Grünenwald + Heyl . Architekten

Neugestaltung Ortsmitte Gemeinde Gottenheim



FAMILIENZENTRUM

Detail 2 - Familienzentrum

Grünenwald + Heyl . Architekten

Neugestaltung Ortsmitte Gemeinde Gottenheim



Neugestaltung Ortsmitte Gemeinde Gottenheim



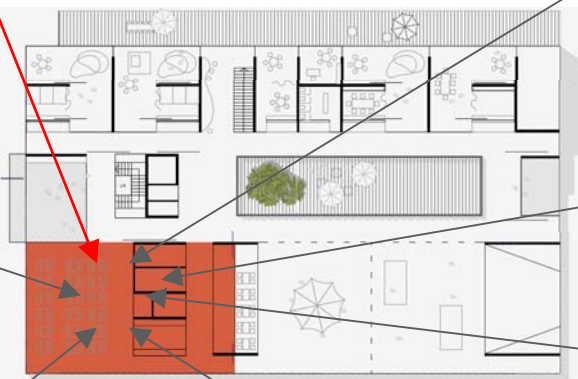
Mittagstisch
Verpflegung der Schulkinder
Kochkurse „gesundes Essen“



Kindergarten
Verpflegung der Kinder
Kochkurse „gesundes Essen“



Senioren
Treffpunkt und gemeinsames
Essen



Arztpraxis
Mittagstisch der Angestellten
Ernährungstherapie



Mehrzweckraum
Gastronomie bei
Veranstaltungen

Tagespflege
Verpflegung



Feste
Mieten und Feiern
z.B. Kommunion, Geburtstag



Neugestaltung Ortsmitte Gemeinde Gottenheim



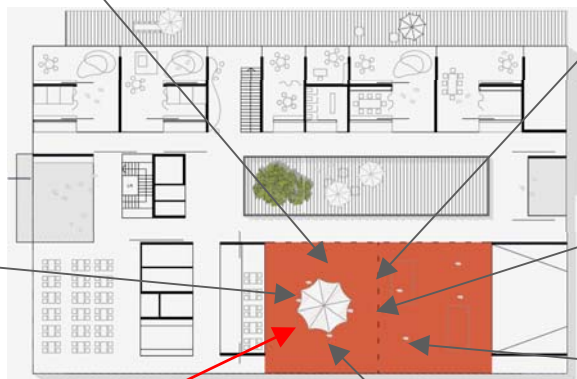
Mittagstisch
Erweiterung Mittagstisch



Kindergarten
Raum für Bewegungsstunden
und Gruppenübungen



Vereine
mietbarer Raum für
Veranstaltungen



Arztpraxis
Vorträge und Weiterbildungen



Tagespflege
Bewegungsraum



Mehrzweckraum
Veranstaltungen und Feste

Feste
Mieten und Feiern
z.B. Kommunion, Geburtstag



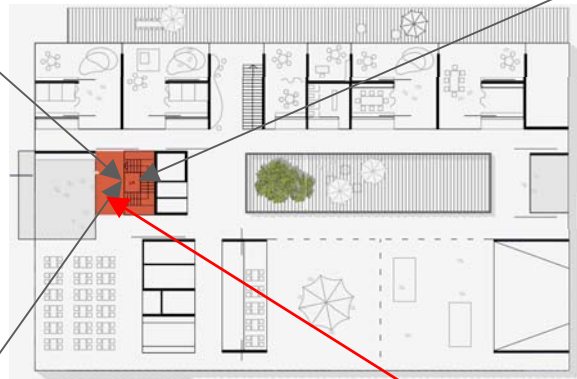
Neugestaltung Ortsmitte Gemeinde Gottenheim



Kindergarten
Barrierefreier Zugang zu OG



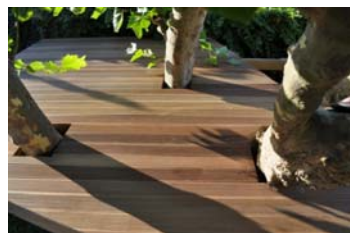
Arztpraxis
Zugang barrierefrei



Tagespflege
Zugang barrierefrei

Treppenhaus
Treppe mit barrierefreiem Aufzug

Neugestaltung Ortsmitte Gemeinde Gottenheim



Holzstege
Spielflächen um
bestehende Bäume

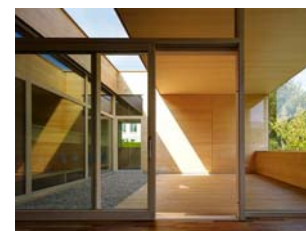
Dachbegrünung
Extensive Begrünung der
Dachflächen



Rutsche
Zugang vom OG zum
Außenbereich



Innenhof
Raum für KIGA und
Mehrzweckraum



Außenbereich
modellierte Grünfläche

Kindergarten
2-geschossig



Neugestaltung Ortsmitte Gemeinde Gottenheim



Detail 2 – Familienzentrum

Grünenwald + Heyl . Architekten