

Rebenbummler dampft bald wieder

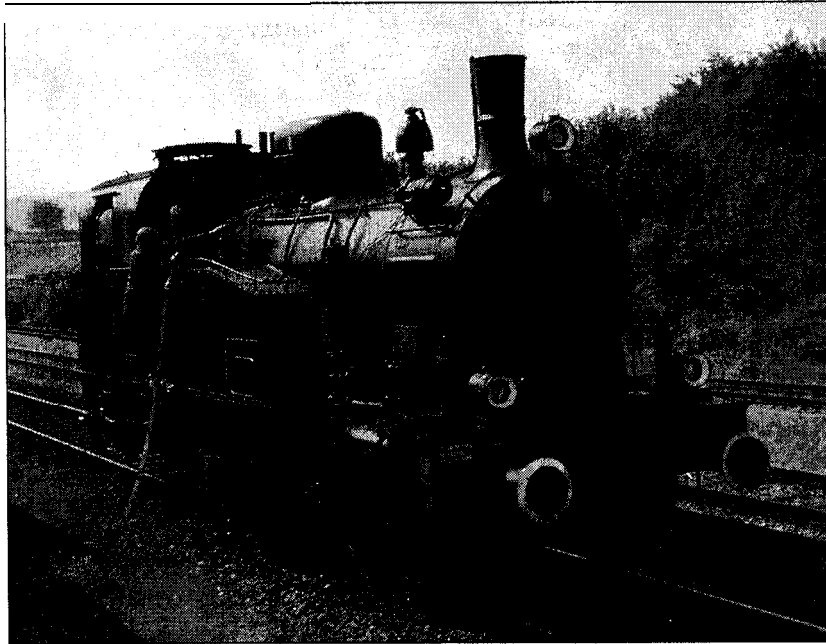
Bad.Zeit.
12.05.01

Eisenbahnfreunde Breisgau bereiten sich mit Hochdruck auf die neue Saison ihres Museumszuges vor

BREISACH (ftu). Die Eisenbahnfreunde Breisgau bereiten sich mit Hochdruck auf die neue Saison ihres Museumszuges „Rebenbummler“ vor. Der historische Zug, der zwischen dem Bahnhof Riegel DB nach Breisach und zurück fährt, wird derzeit technisch und optisch geprüft und aufgefrischt. Dieser Tage wurde der wichtigste Teil des Zuges, die Dampflokomotive vom Typ 384, Baujahr 1927, vom Winterquartier in Freiburg nach Riegel gebracht. Dort wird der Kessel überprüft

Auch die Waggons des Zuges erfreuen sich vor dem Saisonstart größter Aufmerksamkeit der Vereinsmitglieder. So erhält der Barwagen 45, der von Waggonbau Fuchs im Jahr 1912 angefertigt wurde, einen komplett neuen Anstrich in rot/creme. Der Wagen 42, gefertigt von Waggonbau Rastatt im Jahr 1905, ist an seine Entstehungsstätte zurückgekehrt. Bei der BWR in Rastatt wird das Fahrwerk untersucht. Der Verein der Eisenbahnfreunde bedauert es, dass diese Arbeiten auf Grund eines fehlenden Gleisanschlusses nicht in der eigenen Werkstatt in Emmendingen erledigt werden konnten.

Gleichzeitig sind die Eisenbahnfreunde stolz darauf, dass Zug und Strecke ein fast einmaliges Ensemble bilden. Denn die historischen Fahrzeuge stam-



Das Frachtdick: Dampflok 384, Baujahr 1927.

FOTO: SCHERFLING

men von der ehemaligen Süddeutschen Eisenbahn-Gesellschaft (SEG) und sind heute noch auf ihrer angestammten Strecke, der Kaiserstuhlbahn Gottenheim - Riegel - Breisach (Kursbuchstrecken 723/724) unterwegs. Die Wagen mit Holzaufbauten wurden in den Jahren von 1904 bis 1928 erbaut. Die Dritte-Klasse-Wagen haben überwiegend offe-

ne Plattformen und Holzlattensitze. Für den Fahrradtransport steht ein Güterwagen zu Verfügung.

Seinen „Liniendienst“ nimmt der Rebenbummler am 20. Mal auf. Weitere Fahrtermine sind der 17. Juni, der 15. Juli, der 19. August, der 16. September und der 21. Oktober. Treffpunkt zur Abfahrt ist jeweils der Bahnhof Riegel

(Oberwald-Siedlung) um 9.50 Uhr. Abfahrt ist um 10.06 Uhr, der Zug fährt im Bummelzugtempo und hält an allen Stationen. Ankunft in Breisach ist um 11.20 Uhr. Zurück fährt der Zug ab Breisach um 16.20 Uhr. Fahrpreise für Hin- und Rückfahrt: Erwachsene 25 Mark, Kinder (4-12 Jahre): 15 Mark, Familienkarte (zwei Erwachsene, bis zu vier Kinder): 75 Mark. Die Karten sind im Vorverkauf erhältlich, es besteht Reservierungspflicht. Für die Zugfahrer bietet die Breisacher Fahrgastschiff GmbH eine zweistündige Rund- und Schleusenfahrt (Fahrkarten im Zug erhältlich) über den Rhein an. Am 19. Mai, 16. Juni, 14. Juli, 15. September, 22. September und 20. Oktober kann der Zug von Gruppen oder Vereinen zu einer so genannten „Erlebnissfahrt“ gebucht werden, außerdem ist der ganze Zug als Sonderzug zu mieten.

Informationen zu Fahrplan und Tarifen des „Rebenbummlers“ und Aktivitäten des Vereins bei: Eisenbahnfreunde Breisgau e.V., Lorettostr. 24a, 79 100 Freiburg, im Internet unter www.rebenbummler.de; Buchungen und Reservierungen bei: Kaiserstühler Verkehrsbüro Adelshof 20, D-79346 Emdingen, Tel.: 0049 (0) 7642/609990 Fax.: 0049 (0) 7642/689999 Mo.-Fr. von 9.00 bis 12.00 Uhr und von 14.00 bis 18.00 Uhr Sa. 10.00 bis 13.00 Uhr; E-Mail: info@endingen.de